

## Steckschlüsseinsätze 1/4", metrisch, lang

40L

Art.-Nr. 01020009

GTIN 4018754000234

Modell 40L 9



### Bezeichnung.

1/4 " Steckschlüsseinsatz SW 9mm L.50mm

### Eigenschaften.

- lange Ausführung
- Sechskant mit AS-Drive-Profil
- 1/4" Innenvierkant-Antrieb
- HPQ® Hochleistungsstahl, verchromt
- DIN 3124/ISO 2725-1 / ASME B 107.5M / DIN EN 3710 / DIN EN 3709

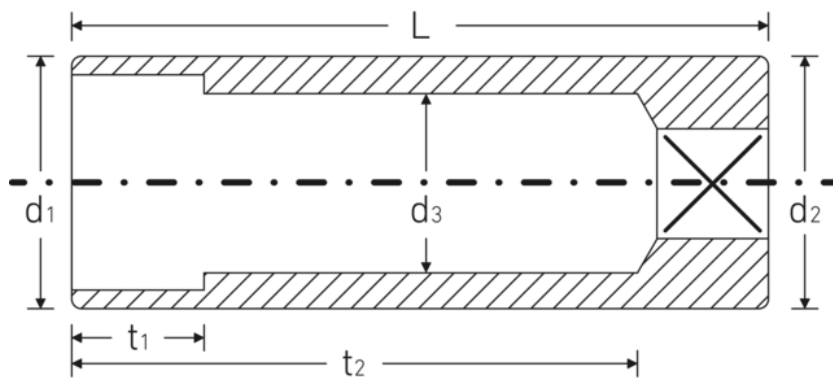
## Technologien und Leistungsmerkmale.



### High Performance Quality (HPQ®)

Unser HPQ® Werkzeug besteht aus verschleißfestem Hochleistungsstahl, ist dennoch dünnwandig und leicht. Es hält hohen Drehmomenten stand und ist ideal für Arbeiten in beengten Platzverhältnissen, wie bspw. an Turbinen.

## Technische Zeichnung.



## Technische Attribute.

Schlüsselweite [mm]	9 mm
Antriebsvierkant innen (Zoll)	1/4 "
Länge mm (L)	50 mm
Abtriebsprofil	Sechskant AS-Drive
d1	12,8 mm
d2	12,8 mm
d3	8 mm
DIN	DIN 3124 / ISO 2725-1, ASME B 107.5M, DIN EN 3710, DIN EN 3709
Legierung	HPQ®-Hochleistungsstahl, verchromt
t1	8 mm
t2	39,8 mm
Hand-/ Maschinenbetätigung	für Handbetätigung

## Logistikdaten.

Art.-Nr.	01020009
GTIN	4018754000234
Gewicht (g)	31 g
Volumen (verpackt, dm3)	0.1152 dm3
Packnorm	10
WEEE/ElektroG	nicht ear-pflichtig
Zolltarifnr.	82042000
Ursprungsland AWR	GERMANY
Ursprungsregion	Nordrhein-Westfalen
Tiefe mm (IFS)	50
Breite mm (IFS)	13
Höhe mm (IFS)	13
Gewicht (brutto, kg)	0,314
Gewicht PAP (kg)	0,000
Gewicht PVC (kg)	0,003
Länge (verpackt, mm)	72
Breite (verpackt, mm)	50
Höhe (verpackt, mm)	32

## GTIN-Code.





**STAHLWILLE Eduard Wille GmbH**

Lindenallee 27 · 42349 Wuppertal · Deutschland · Tel.: +49 202 4791-0 · Fax: +49 202 4791-393

[info@stahlwille.de](mailto:info@stahlwille.de) · [www.stahlwille.com](http://www.stahlwille.com)

© STAHLWILLE Eduard Wille GmbH, Wuppertal