



Gereedschapsassortiment met gereedschapswagen 157 stuks

93/157QR

Artikelnr. 98830178

GTIN 4018754335329

Model 93/157QR



Aanwijzing.

Gereedschapsassortiment met gereedschapswagen 93/157QR Lade6 antraciet, RAL 7016 157 st.

Voordelen.

Met het Tool Control System liggen de gereedschappen in chemisch bestendige veiligheidsschuiminzetstukken met uiterst precieze, driedimensionale uitsparingen.

Productkenmerken.



PRODUCT IMAGE
IN PROGRESS

Complete oplossing voor de industrie.

Ons uitgebreide assortiment omvat gereedschap van hoge kwaliteit voor allerlei toepassingen, zoals voertuigonderhoud, algemene reparaties of montage- en demontagewerkzaamheden. Het omvat sleutels met verschillende maten, dopensets tot 32 mm, een grote bitset, een brede selectie tangen en nog veel meer. Met deze uitrusting krijg je een brede basis voor een breed scala aan toepassingen in de auto-, elektrische en mechanische industrie.



PRODUCT IMAGE
IN PROGRESS

Neemt alles aan.

Het werkblad van 877 x 481 mm is bijzonder geschikt voor werkzaamheden aan grote onderdelen. De geïntegreerde vakken voor kleine onderdelen zorgen voor een opgeruimd en overzichtelijk werkblad. Door de robuuste constructie heeft de TTS 93 een statische belastbaarheid van 500 kg. Dankzij verstevigingen kunnen de laden worden belast met 30 kg en de onderste lade zelfs met 45 kg.



PRODUCT IMAGE
IN PROGRESS

Standaard in volledige uitvoering.

Of het nu gaat om papierrolhouders, een dubbelzijdig perforatierooster voor het bevestigen van accessoires, remmen of olie- en zuurbestendige lichtlopende wielen (Ø 125 mm) met draadbescherming. Onze gereedschapstrolley heeft veel functies - en dat is standaard.

Technologieën en prestatiekenmerken.



Tool Control System

Het slimme modulaire inlaysysteem beschermt en organiseert het gereedschap in gereedschapskisten, gereedschapswagens en werkbanken. Met de inlays van tweekleurig schuim is snel te controleren of het gereedschap volledig is.



QuickRelease

De QuickRelease-veiligheidsvergrendeling voorkomt onbedoeld verlies van hulpstukken. Ze klikken stevig vast en worden met één druk op de knop weer vrijgegeven om het gereedschap snel te kunnen wisselen.

Technische kenmerken.

Lengte mm (L)	481 mm
Breedte mm (b)	877 mm
Hoogte mm (h)	1000 mm
Aantal laden	6
Kleurcode	antraciet, RAL 7016
Aantal gereedschappen	157 st.

Logistieke gegevens.

Artikelnr.	98830178
GTIN	4018754335329
Gewicht (g)	82000 g
Volume (verpakt, dm3)	560.593 dm3
Verpakkingsstandaard	1
WEEE/ElektroG	nicht ear-pflichtig
Intrastatnr.	82060000
Land van oorsprong AWR	GERMANY
Regio van oorsprong	Nordrhein-Westfalen
Diepte mm (IFS)	820
Breedte mm (IFS)	565
Hoogte mm (IFS)	1210
Gewicht (bruto, kg)	82,000
Gewicht PAP (kg)	8,000
Gewicht PVC (kg)	0,000
Lengte (verpakt, mm)	820

Breedte (verpakt, mm)

565

Hoogte (verpakt, mm)

1210

Onderdelenlijst.



01010005
Dop



01010006
Dop



01010007
Dop



01010008
Dop



01010009
Dop



01010010
Dop



01010011
Dop



01010012
Dop



01010013
Dop



01010014
Dop



01010055
Dop



03030010
Dop



03030011
Dop



03030012
Dop



03030013
Dop



03030014
Dop



03030015
Dop



03030016
Dop



03030017
Dop



03030018
Dop



03030019
Dop



03030020
Dop



03030021
Dop



03030022
Dop



03030024
Dop



03030027
Dop



03030030
Dop



03030032
Dop



11011001
QuickRelease
dopverlenging



11011002
QuickRelease
dopverlenging



11030003
Verloopstuk



11111020
QR-fijntandratel



11180010
Bithouder



13011002
QuickRelease
dopverlenging



13011003
QuickRelease
dopverlenging



13030002
Verloopstuk



13111120
QR-fijntandratel



18093016
Bithouder



18120001
Bitratel



18120002
Bitratel



31160000
Verbindingshulpstuk
voor handmatig gebruik



40080606
Steekringsleutel



40080707
Steekringsleutel



40080808
Steekringsleutel



40081010
Steekringsleutel



40081111
Steekringsleutel



40081212
Steekringsleutel



40081313
Steekringsleutel



40081414
Steekringsleutel



40081515
Steekringsleutel



40081616
Steekringsleutel



40081717
Steekringsleutel



40081818
Steekringsleutel



40081919
Steekringsleutel



40082121
Steekringsleutel



40082222
Steekringsleutel



40082424
Steekringsleutel



40170808
Steekringratelsleutel



40171010
Steekringratelsleutel



40171313
Steekringratelsleutel



40171717
Steekringratelsleutel



40171919
Steekringratelsleutel



40250110
Verstelbare
moersleutel



46203040
Sleufschroevendraaier
DRALL+



46203100
Sleufschroevendraaier
DRALL+



46283025
Fittingschroevendraaier
DRALL+



46303001
Kruiskopschroevendraaier
PH DRALL+



46303002
Kruiskopschroevendraaier
PH DRALL+



46303003
Kruiskopschroevendra
aier PH DRALL+



65516240
Waterpomptang



67001180
Combinatietang



67213180
Krachtzijsnijtang



67301200
Telefoontang



70020004
Koudbeitel



70050001
Centerpunt



70060002
Doorslag



70070005
Pendrijver



70090006
Pendrijver



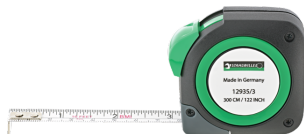
70110011
Bankhamer



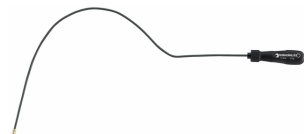
70191035
Kunststofhamer



77020000
Kabelmes



77040010
Rolbandmaat



77260027
Magneetzoeker



77470003
Duimstok



77490014
Penlamp



81200154
Gereedschapswagen



96080156
Bitbox



96432100
Set inbussleutels
zeskant

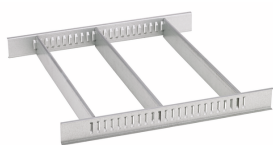


96432700
Set inbussleutels
TORX®

GTIN-code.



Accessoires (voor).



81484002
Lade-indeling



89010041
Laptophouder



90432802
Beschermhoes



90432658
Greep



90432644
Greep

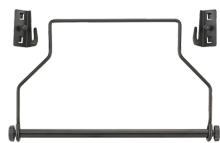


90432727
Spuitbushouder



89010042
Adapter voor
laptopouder

Reserveonderdeel(en), reserveonderdeel(en) voor.



81483004
Papierrolhouder



90432710
Botsbescherming



90432644
Greep



90432658
Greep

Beelden.



STAHLWILLE Eduard Wille GmbH

Lindenallee 27 · 42349 Wuppertal · Duitsland · Tel.: +49 202 4791-0

info@stahlwille.de · www.stahlwille.com

© STAHLWILLE Eduard Wille GmbH, Wuppertal