



Manuelt kalibreringsanlæg 7706

7706

Art. nr. 96521074
GTIN 4018754180967
Model 7706-11PC



Mærke. Manuelt kalibreringsanlæg

Egenskaber.

- Det særlige kraftoverføringssystem forhindrer at kraftangrebspunktet forskydes
- Håndhjulet driver en skiftearm lineært via en spindel, hvorved denne bevægelse omdannes til en drejebevægelse for transduceren
- To kuglebøsninger sikrer en friktionsfri kontaktflade og understøtter den horisontale justering af nøglen
- Momentnøglen forbliver i position under belastningen
- Minimale tværgående kræfter og lav friktion minimerer målefejl
- Beskyttet af nationale og internationale patenter

Indeholder:

Transducer, firkantadapter, USB-adapter, kabel, administrationssoftware til kalibreringscertifikater

Fordele.

Måling uden forskydning af kraftens angrebspunkt

Tekniske attributter.

Længde mm (L)	1780 mm
Bredde mm (b)	690 mm
Højde mm (h)	600 mm
Område N·m	20-3000 N·m

Logistiske data.

Art. nr.	96521074
GTIN	4018754180967
Vægt (g)	110500 g
Volym (förpackad, dm ³)	736.92 dm ³
Pakkestandard	1
WEEE/ElektroG	Großgeräte B2B
Toldtarif nr.	90318080
Oprindelsesland AWR	GERMANY

Oprindelsesregion	Nordrhein-Westfalen
Dybde mm (IFS)	1780
Bredde mm (IFS)	690
Højde mm (IFS)	600
Vægt (brutto, kg)	110,500
Vægt PAP (kg)	0,000
Vægt PVC (kg)	0,000
Længde (pakket, mm)	1780
Bredde (pakket, mm)	690
Højde (pakket, mm)	600

Styklist.



52110051
Jackkabel



52110054
Jackkabel



52110092
Mekanisk
kalibreringsanlæg



52110192
Forlænger til nr. 7792
til 3.000 N-m



52111057
USB-adapter



58243004
Kalibrerings-firkant-
indstiksværktøj



58243005
Kalibrerings-firkant-
indstiksværktøj



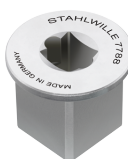
58243020
Kalibrerings-firkant-
indstiksværktøj



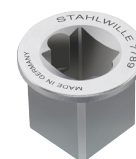
58243040
Kalibrerings-firkant-
indstiksværktøj



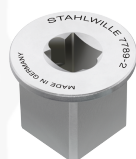
58521087
Forstørrelsesstykke



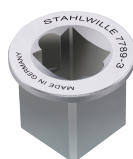
58521088
Forstørrelsesstykke



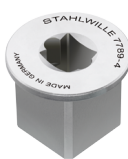
58521089
Forstørrelsesstykke



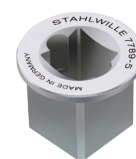
58523089
Forstørrelsesstykke



58524089
Forstørrelsesstykke



58524090
Forstørrelsesstykke



58524091
Forstørrelsesstykke

