

Steckschlüsseinsätze 1/4", zöllig, lang

40aDL

Art.-Nr. 01640032

GTIN 4018754001729

Modell 40aDL 1/2



Bezeichnung.

1/4 " Steckschlüsseinsatz SW 1/2" L.50mm

Eigenschaften.

- lange Ausführung
- Doppelsechskant mit AS-Drive-Profil
- 1/4" Innenvierkant-Antrieb
- HPQ® Hochleistungsstahl, verchromt
- ASME B 107.1 / Fed. Spec. GGG-W-641 / SAE AS 954-E

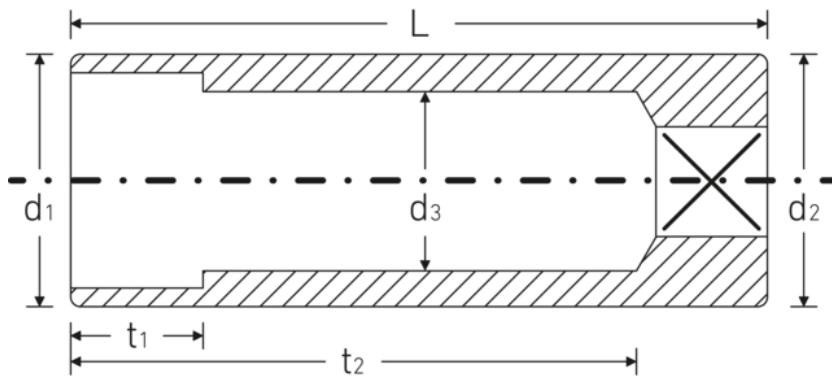
Technologien und Leistungsmerkmale.



High Performance Quality (HPQ®)

Unser HPQ® Werkzeug besteht aus verschleißfestem Hochleistungsstahl, ist dennoch dünnwandig und leicht. Es hält hohen Drehmomenten stand und ist ideal für Arbeiten in beengten Platzverhältnissen, wie bspw. an Turbinen.

Technische Zeichnung.



Technische Attribute.

Schlüsselweite [Zoll]	1/2 "
Antriebsvierkant innen (Zoll)	1/4 "
Länge mm (L)	50 mm
Abtriebsprofil	Doppelsechskant AS-Drive
d1	17,3 mm
d2	17,3 mm
d3	11,5 mm
Legierung	HPQ®-Hochleistungsstahl, verchromt
t1	12 mm
t2	41,1 mm
Hand-/Maschinenbetätigung	für Handbetätigung

Logistikdaten.

Art.-Nr.	01640032
GTIN	4018754001729
Gewicht (g)	44 g
Volumen (verpackt, dm3)	0.22 dm3
Packnorm	5
WEEE/ElektroG	nicht ear-pflichtig
Zolltarifnr.	82042000
Ursprungsland AWR	GERMANY
Ursprungsregion	Nordrhein-Westfalen
Tiefe mm (IFS)	50
Breite mm (IFS)	18
Höhe mm (IFS)	18
Gewicht (brutto, kg)	0,245
Gewicht PAP (kg)	0,000
Gewicht PVC (kg)	0,003
Länge (verpackt, mm)	110
Breite (verpackt, mm)	100
Höhe (verpackt, mm)	20

GTIN-Code.





STAHLWILLE Eduard Wille GmbH

Lindenallee 27 · 42349 Wuppertal · Deutschland · Tel.: +49 202 4791-0 · Fax: +49 202 4791-393

info@stahlwille.de · www.stahlwille.com

© STAHLWILLE Eduard Wille GmbH, Wuppertal