

Top

51



Art. nr. **03020018**
GTIN **4018754005628**
Model **51 18**



Mærke. 1/2 " Top Nøglestr. 18mm L.83mm

Egenskaber.

- Lang udgave
- Tolvkant med AS-Drive profil
- 1/2" indvendig firkantkobling
- størrelse 16 mm-5/8", 20,8 mm-13/16": Med gummiindsats til tænderør
- HPQ® højtydende stål, forkromet
- DIN 3124 / ISO 2725-1 / DIN EN 3710 / DIN EN 3709 / ASME B 107,5M

Fordele.

lang

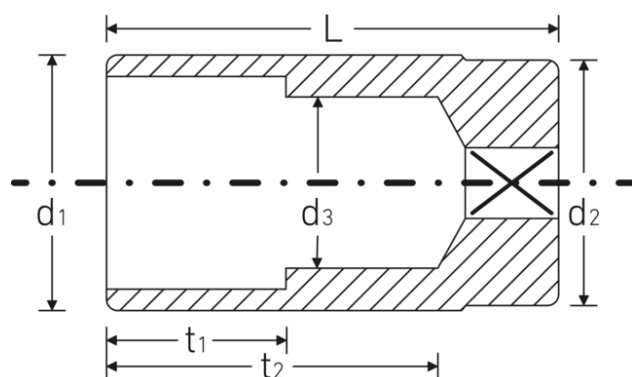
Teknologier og egenskaber.



High Performance Quality (HPQ®)

Vores HPQ® værktøj er fremstillet af slidstærkt højtydende stål, men er alligevel tyndvægget og let. Det kan modstå høje momenter og er ideelt til arbejde under trange pladsforhold.

Teknisk tegning.



Tekniske attributter.

Nøglestørrelse [mm]	18 mm
Firkantet drev indvendigt (tommer)	1/2 "
Længde mm (L)	83 mm
Udgangsprofil	Tolvkantet AS-Drive
d1	24,7 mm
d2	23,7 mm
d3	17 mm
DIN	DIN 3124 / ISO 2725-1, DIN EN 3710, DIN EN 3709, ASME B 107.5M
Legering	HPQ® højtydende stål
t1	35 mm
t2	64,1 mm

Logistiske data.

Art. nr.	03020018
GTIN	4018754005628
Vægt (g)	170 g
Volym (förpackad, dm3)	0.5746 dm3
Pakkestandard	10
WEEE/ElektroG	nicht ear-pflichtig
Toldtarif nr.	82042000
Oprindelsesland AWR	GERMANY
Oprindelsesregion	Nordrhein-Westfalen
Dybde mm (IFS)	83
Bredde mm (IFS)	25
Højde mm (IFS)	25
Vægt (brutto, kg)	1,450
Vægt PAP (kg)	0,000
Vægt PVC (kg)	0,008
Længde (pakket, mm)	130
Bredde (pakket, mm)	85
Højde (pakket, mm)	52

GTIN-kode.





STAHLWILLE Eduard Wille GmbH

Lindenallee 27 · 42349 Wuppertal · Tyskland · Tlf.: +49 202 4791-0

info@stahlwille.de · www.stahlwille.com

© STAHLWILLE Eduard Wille GmbH, Wuppertal