



## QuickRelease-Werkzeug-Sortiment mit Werkstattwagen, 250-teilig

93/250QR

Art.-Nr. 98830180

GTIN 4018754335343

Modell 93/250QR



### Bezeichnung.

QR-Wkz.-Sortiment m.Werkstattwagen 93/250QR Schubl.6 anthrazit, RAL 7016 250 tlg.

### Eigenschaften.

#### Top-Features Werkstattwagen

- zweistufiges Sicherheitskonzept:
  - Zentralverriegelung durch Zylinderschloss mit abklappbarem Schlüssel
  - Kippschutz - gleichzeitiges Herausziehen mehrerer Schubladen nicht möglich
- 2 Fahrgriffe, umlaufender Rammschutz
- strapazierfähige Kunststoffablageplatte aus ABS mit Fächern für Kleinteile
- öl- und säurebeständige Leichtlaufräder (Ø 125 mm) mit Fadenschutz zum Schutz der Lager vor Schmutz und Fäden, mit zwei Feststellbremsen
- beidseitige Lochraster für Haken Nr. 8031-8041, z. B. für größere Werkzeuge
- 6 leicht herausnehmbare Schubladen (schwarz, RAL 9005) mit Vollauszug (370 mm) und Kugelkäfigführung
- mit Papierrollenhalter
- sicher integriert in das Werkzeugeinlagen-Baukastensystem Tool Control System (TCS)

1 Werkstattwagen, anthrazit **Nr. 93/6 A**: 6 Schubladen

#### Inhalt 250-teilig:

##### 96830264

11 Steckschlüsseleinsätze mit Sechskant 1/4" **Nr. 40**: 5; 5,5; 6; 7; 8; 9; 10; 11; 12; 13; 14 mm

17 Steckschlüsseleinsätze mit Sechskant 1/2" **Nr. 52**: 10; 11; 12; 13; 14; 15; 16; 17; 18; 19; 20; 21; 22; 24; 27; 30; 32 mm

2 QuickRelease-Verlängerungen 1/4" **Nr. 405QR**: L. 54; 150 mm

1 QuickRelease-Feinzahnknarre 1/4" **Nr. 415QR N**: L. 117 mm

1 Bit-Verbindungsstück, handbetätigt 1/4" **Nr. 3116**: L. 25 mm

2 QuickRelease-Verlängerungen 1/2" **Nr. 509QR**: L. 130; 255 mm

1 QuickRelease-Feinzahnknarre 1/2" **Nr. 512QR N80**: L. 265,5 mm

1 Vergrößerungsstück **Nr. 410**: 1/4 auf 1/2"

1 Reduzierstück **Nr. 513**: 1/2 auf 3/8"

1 Bit-Halter 1/4" **Nr. 412**: L. 25 mm

##### 96830265

2 Bit-Ratschenschraubendreher 1/4" **Nr. 4008**: L. 95; 250 mm

1 Bit-Halter 1/4" **Nr. 4009**: L. 176 mm

1 Bit-Box **Nr. 1206**: 1 Bit-Halter | L. 25 mm: SL4;5;6 mm (2x) | PH1;2;3 (3x) | PZ1;2;3 (3x) | T10;15;20;25;27;30;40 (2x) | T B010;15;20;25;27;30;40 | INHEX 3;4;5 mm | L. 75 mm: SL6 mm | PH2;3 | PZ1;2 | T20;25 | 56-teilig

#### 96830266

1 Wasserpumpenzange **Nr. 6551**: L. 240 mm  
1 Kraft-Seitenschneider **Nr. 6721**: L. 180 mm  
1 Telefonzange **Nr. 6730**: L. 200 mm  
1 Kombinationszange **Nr. 6700**: L. 180 mm

#### 96830267

16 Ringmaulschlüssel **Nr. 13**: 6; 7; 8; 10; 11; 12; 13; 14; 15; 16; 17; 18; 19; 21; 22; 24 mm  
1 Einmaulschlüssel, verstellbar **Nr. 4025**: max. 34 mm  
5 Ratschenringmaulschlüssel, flach **Nr. 17F**: 8; 10; 13; 17; 19 mm

#### 96830268

1 Elektriker-Schlitzschraubendreher **Nr. 4628**: 0,4 x 2,5 x 60 mm  
2 Schlitzschraubendreher **Nr. 4620**: 0,8 x 4 x 100; 1,6 x 10 x 200 mm  
3 Kreuzschlitzschraubendreher **Nr. 4630**: PH1; PH2; PH3  
1 Kabelmesser **Nr. 12320**: Klingenlänge: 90 mm  
1 Rollbandmaß **Nr. 12935**: L. 3 m  
1 Mini-Magnetheber **Nr. 12600**: 270 g  
1 Stableuchte **Nr. 13132**: 130 lm  
1 Gliedermaßstab **Nr. 13112**: L. 2 m  
1 Kugelpf-Winkelschraubendreher-Satz TORX® **Nr. 10771/8**: T9; T10; T15; T20; T25; T27; T30; T40  
1 Kugelpf-Winkelschraubendreher-Satz Sechskant **Nr. 10765/9**: 1,5; 2; 2,5; 3; 4; 5; 6; 8; 10 mm

#### 96830269

1 Schlosserhammer **Nr. 10961**: 500 g  
1 Schonhammer **Nr. 10959**: Ø 35 mm  
1 Flachmeißel **Nr. 102**: B. 21; L. 175 mm  
1 Splinttreiber **Nr. 108**: Ø 6 mm  
1 Körner **Nr. 105**: Ø 10 mm  
1 Splinttreiber **Nr. 109**: Ø 3,4 mm  
1 Durchtreiber **Nr. 104**: Ø 4 mm

#### 96830271

1 Schraubenausdreher-Satz **Nr. 900/6 T**: M3-M4; M5-M7; M8-M11; M10-M12; M14-M16; M18-M22  
1 Schlüsselfeilen-Satz **Nr. 12800**: 6-teilig  
1 Flachfeile **Nr. 12036**: L. 260 mm  
1 Dichtungsschaber **Nr. 12718**: L. 265 mm  
1 Sicherheitsmesser (Cutter) **Nr. 12965**: L. 165 mm  
1 Drahtbürste **Nr. 12377**: L. 270 mm  
1 Stahl-Maßstab **Nr. 13110**: L. 300 mm  
1 Metallsägebogen **Nr. 12050**: Blattlänge: 300 mm  
1 Hartmetall-Reißnadel **Nr. 12322**: Ø 3,15 mm  
1 Drahtschere **Nr. 13148**: L. 150 mm  
1 Präzisions-Fühlerlehre, 20 Blätter **Nr. 11095**: 0,05-1,00 mm

#### 96830272

15 Doppelmaulschlüssel **Nr. 12**: 3,2; 3,5; 4; 4,5; 5; 5,5; 6; 7; 8; 9; 10; 11; 12; 13; 14 mm  
13 Ringmaulschlüssel **Nr. 14**: 6; 8; 10; 13; 14; 17; 19; 21; 22; 24; 27; 30; 32 mm

### 96830273

4 Sicherungsringzangen **Nr. 6543-6546**: J2; J21; A2; A21

### 96830274

9 Schraubendrehereinsätze TORX® 1/2" **Nr. 54TX**: T20; T25; T27; T30; T40; T45; T50; T55; T60

10 Schraubendrehereinsätze INHEX 1/2" **Nr. 54**: 4; 5; 6; 7; 8; 10; 12; 14; 17; 19 mm

2 Schraubendrehereinsätze TORX® 1/2" **Nr. 1054TX**: T30; T50

2 Schraubendrehereinsätze INHEX 1/2" **Nr. 1054/2054**: 6; 8 mm

4 Schraubendrehereinsätze INHEX 1/4" **Nr. 44**: 3; 4; 5; 6 mm

8 Schraubendrehereinsätze TORX® 1/4" **Nr. 44KTX**: T8; T10; T15; T20; T25; T27; T30; T40

5 Schraubendrehereinsätze INHEX 1/4" **Nr. 44K**: 3; 4; 5; 6; 8 mm

## Vorteile.

Belastbarer, robuster Werkstattwagen mit 250-teiligem Werkzeug-Sortiment für vielfältige Anwendungsfälle in der Industrie, Handwerk, Automotive oder auch im Heimwerk.

Das Werkzeug ist sicher aufbewahrt in chemikalienbeständigen, langlebigen Schaumstoffeinlagen mit präzisen Werkzeugaussparungen und einer farbigen Signalunterseite.

Das zweistufige Sicherheitskonzept schützt die aufbewahrten Werkzeuge zuverlässig vor unbefugtem Zugriff.

Patentiertes QuickRelease-Verriegelungssystem sichert jede Komponente von der Knarre über die Verlängerung bis zum Steckschlüsseinsatz.

6 große Schubladen mit Vollauszug sorgen für eine effiziente Organisation von Werkzeug und Material.

## Produkthighlights.



PRODUCT IMAGE  
IN PROGRESS

### Komplettlösung für die Industrie.

Unser umfangreiches Sortiment enthält hochwertige Werkzeuge für vielfältige Anwendungsbereiche wie beispielsweise Fahrzeugwartungen, allgemeine Reparaturen oder Montage- und Demontearbeiten. Es umfasst unter anderem Schraubenschlüssel mit verschiedenen Schlüsselweiten, Steckschlüsseinsätze bis 32 mm, einen großen Bit-Satz, große Auswahl an Zangen und vieles mehr. Mit dieser Ausstattung erhältst du eine breit gefächerte Grundlage für vielfältige Einsatzbereiche in der Automobil-, Elektroindustrie oder den Maschinenbau.



PRODUCT IMAGE  
IN PROGRESS

### Nimmt es mit allem auf.

Die Arbeitsfläche von 877 x 481 mm eignet sich besonders für Arbeiten an großen Bauteilen. Die integrierten Fächer für Kleinteile sorgen für eine aufgeräumte und übersichtliche Ablagefläche. Durch die robuste Konstruktion erreicht der TTS 93 eine statische Belastbarkeit von 500 kg. Die Schubladen können dank Versteifungen mit 30 kg und die unterste Schublade sogar mit 45 kg belastet werden.



### Serienmäßige Vollausstattung.

Ganz gleich ob Papierrollenhalter, beidseitiges Lochraster zum Anbringen von Zubehör, Feststellbremsen oder Öl- und säurebeständige Leichtlaufräder (Ø 125 mm) mit Fadenschutz. Unser Werkzeug-Trolley bringt viele Features mit - und das serienmäßig.

## Technologien und Leistungsmerkmale.



### Tool Control System

Das intelligente Sicherheitseinlagen-Baukastensystem schützt und organisiert das Werkzeug in Werkzeugkoffern, Werkstattwagen und Werkbänken. Zweifarbige Schaumflächen dienen der schnellen Überprüfung der Vollständigkeit.



### QuickRelease

Die QuickRelease-Sicherheitsverriegelung verhindert ungewolltes Lösen von Einsteckwerkzeugen. Diese rasten sicher ein und werden für einen schnellen Werkzeugwechsel erst auf Knopfdruck wieder freigegeben.

## Technische Attribute.

Länge mm (L)	481 mm
Breite mm (b)	877 mm
Höhe mm (h)	1000 mm
Anzahl Schubladen	6
Farbe	anthrazit, RAL 7016
Anzahl Werkzeuge	250 tlg.

## Logistikdaten.

Art.-Nr.	98830180
GTIN	4018754335343
Gewicht (g)	85500 g
Volumen (verpackt, dm <sup>3</sup> )	638.4 dm <sup>3</sup>
Packnorm	1
WEEE/ElektroG	nicht ear-pflichtig
Zolltarifnr.	82060000
Ursprungsland AWR	GERMANY
Ursprungsregion	Nordrhein-Westfalen
Tiefe mm (IFS)	800
Breite mm (IFS)	600
Höhe mm (IFS)	1330
Gewicht (brutto, kg)	85,500
Gewicht PAP (kg)	6,000
Gewicht PVC (kg)	0,000
Länge (verpackt, mm)	800

Breite (verpackt, mm)

600

Höhe (verpackt, mm)

1330

## Stückliste.



01010005  
Steckschlüsseinsatz



01010006  
Steckschlüsseinsatz



01010007  
Steckschlüsseinsatz



01010008  
Steckschlüsseinsatz



01010009  
Steckschlüsseinsatz



01010010  
Steckschlüsseinsatz



01010011  
Steckschlüsseinsatz



01010012  
Steckschlüsseinsatz



01010013  
Steckschlüsseinsatz



01010014  
Steckschlüsseinsatz



01010055  
Steckschlüsseinsatz



01050003  
INHEX-  
Schraubendrehereinsatz  
z



01050004  
INHEX-  
Schraubendrehereinsatz  
z



01050005  
INHEX-  
Schraubendrehereinsatz  
z



01050006  
INHEX-  
Schraubendrehereinsatz  
z



01120003  
INHEX-  
Schraubendrehereinsatz  
z



01120004  
INHEX-  
Schraubendrehereinsatz  
z



01120005  
INHEX-  
Schraubendrehereinsatz  
z



01120006  
INHEX-  
Schraubendrehereinsatz  
z



01120008  
INHEX-  
Schraubendrehereinsatz  
z



01350008  
Schraubendrehereinsatz  
z



01350010  
Schraubendrehereinsatz  
z



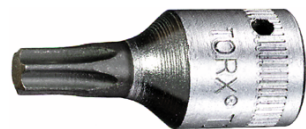
01350015  
Schraubendrehereinsatz  
z



01350020  
Schraubendrehereinsatz  
z



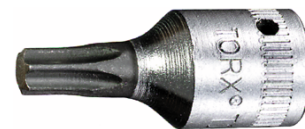
01350025  
Schraubendrehereinsatz  
z



01350027  
Schraubendrehereinsatz  
z



01350030  
Schraubendrehereinsatz  
z



01350040  
Schraubendrehereinsatz  
z



03030010  
Steckschlüsseinsatz



03030011  
Steckschlüsseinsatz



03030012  
Steckschlüsseinsatz



03030013  
Steckschlüsseinsatz



03030014  
Steckschlüsseinsatz



03030015  
Steckschlüsseinsatz



03030016  
Steckschlüsseinsatz



03030017  
Steckschlüsseinsatz



03030018  
Steckschlüsseinsatz



03030019  
Steckschlüsseinsatz



03030020  
Steckschlüsseinsatz



03030021  
Steckschlüsseinsatz



03030022  
Steckschlüsseinsatz



03030024  
Steckschlüsseinsatz



03030027  
Steckschlüsseinsatz



03030030  
Steckschlüsseinsatz



03030032  
Steckschlüsseinsatz



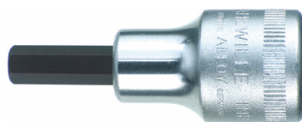
03050004  
INHEX-  
Schraubendrehereinsatz  
Z



03050005  
INHEX-  
Schraubendrehereinsatz  
Z



03050006  
INHEX-  
Schraubendrehereinsatz  
Z



03050007  
INHEX-  
Schraubendrehereinsatz  
Z



03050008  
INHEX-  
Schraubendrehereinsatz  
Z



03050010  
INHEX-  
Schraubendrehereinsatz  
Z



03050012  
INHEX-  
Schraubendrehereinsatz  
Z



03050014  
INHEX-  
Schraubendrehereinsatz  
Z



03050017  
INHEX-  
Schraubendrehereinsatz  
Z



03050019  
INHEX-  
Schraubendrehereinsatz  
Z



03100020  
Schraubendrehereinsatz  
Z



03100025  
Schraubendrehereinsatz  
Z



03100027  
Schraubendrehereinsatz  
Z



03100030  
Schraubendrehereinsatz  
Z



03100040  
Schraubendrehereinsatz  
Z



03100045  
Schraubendrehereinsatz  
Z



03100050  
Schraubendrehereinsatz  
Z



03100055  
Schraubendrehereinsatz  
Z



03100060  
Schraubendrehereinsatz  
Z



03131230  
Schraubendrehereinsatz  
z



03131450  
Schraubendrehereinsatz  
z



03151206  
INHEX-  
Schraubendrehereinsatz  
z



03151208  
INHEX-  
Schraubendrehereinsatz  
z



11011001  
QR-  
Steckschlüsselverlänge-  
rung



11011002  
QR-  
Steckschlüsselverlänge-  
rung



11030003  
Vergrößerungsstück



11111020  
QR-Feinzahnknarre



11180010  
Bit-Halter



13011002  
QR-  
Steckschlüsselverlänge-  
rung



13011003  
QR-  
Steckschlüsselverlänge-  
rung



13030002  
Reduzierstück



13111120  
QR-Feinzahnknarre



18093016  
Bit-Halter



18120001  
Bit-  
Ratschenschraubendre-  
her



18120002  
Bit-  
Ratschenschraubendre-  
her



31160000  
Bit-Verbindungsteil,  
handbetätigt



40060404  
Doppelmaulschlüssel  
klein



40060505  
Doppelmaulschlüssel  
klein



40060606  
Doppelmaulschlüssel  
klein



40060707  
Doppelmaulschlüssel  
klein



40060808  
Doppelmaulschlüssel  
klein



40060909  
Doppelmaulschlüssel  
klein



40061010  
Doppelmaulschlüssel  
klein



40061111  
Doppelmaulschlüssel  
klein



40061212  
Doppelmaulschlüssel  
klein



40061313  
Doppelmaulschlüssel  
klein



40061414  
Doppelmaulschlüssel  
klein



40063232  
Doppelmaulschlüssel  
klein



40063535  
Doppelmaulschlüssel  
klein



40064545  
Doppelmaulschlüssel  
klein



40065555  
Doppelmaulschlüssel  
klein



40080606  
Ringmaulschlüssel



40080707  
Ringmaulschlüssel



40080808  
Ringmaulschlüssel



40081010  
Ringmaulschlüssel



40081111  
Ringmaulschlüssel



40081212  
Ringmaulschlüssel



40081313  
Ringmaulschlüssel



40081414  
Ringmaulschlüssel



40081515  
Ringmaulschlüssel



40081616  
Ringmaulschlüssel



40081717  
Ringmaulschlüssel



40081818  
Ringmaulschlüssel



40081919  
Ringmaulschlüssel



40082121  
Ringmaulschlüssel



40082222  
Ringmaulschlüssel



40082424  
Ringmaulschlüssel



40100606  
Ringmaulschlüssel



40100808  
Ringmaulschlüssel



40101010  
Ringmaulschlüssel



40101313  
Ringmaulschlüssel



40101414  
Ringmaulschlüssel



40101717  
Ringmaulschlüssel



40101919  
Ringmaulschlüssel



40102121  
Ringmaulschlüssel

40102222  
Ringmaulschlüssel



40102424  
Ringmaulschlüssel



40102727  
Ringmaulschlüssel



40103030  
Ringmaulschlüssel



40103232  
Ringmaulschlüssel



40170808  
Ratschenringmaulschlüssel



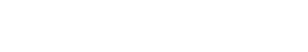
40171010  
Ratschenringmaulschlüssel



40171313  
Ratschenringmaulschlüssel



40171717  
Ratschenringmaulschlüssel



40171919  
Ratschenringmaulschlüssel



40250110  
Einmaulschlüssel verstellbar



46203040  
Schlitzschraubendreher DRALL+





46203100  
Schlitzschraubendreher  
DRALL+



46283025  
Elektriker-  
Schlitzschraubendreher  
DRALL+



46303001  
PH-  
Kreuzschlitzschraubendreher  
DRALL+



46303002  
PH-  
Kreuzschlitzschraubendreher  
DRALL+



46303003  
PH-  
Kreuzschlitzschraubendreher  
DRALL+



65436102  
Sicherungsringzange  
für Innenringe



65446121  
Sicherungsringzange  
f. Innenringe



65456102  
Sicherungsringzange  
f. Außenringe



65466121  
Sicherungsringzange  
f. Außenringe



65516240  
Wasserpumpenzange



67001180  
Kombinationszangen



67213180  
Kraft-Seitenschneider



67301200  
Telefonzange



70020004  
Flachmeißel



70050001  
Körner achtkantig



70060002  
Durchtreiber



70070005  
Splinttreiber



70090006  
Splinttreiber



70110011  
Schlosserhammer



70191035  
Schonhammer



71010001  
Schraubenausdreher  
EXTRACTOR



71010002  
Schraubenausdreher  
EXTRACTOR



71010003  
Schraubenausdreher  
EXTRACTOR



71010004  
Schraubenausdreher  
EXTRACTOR



71010005  
Schraubenausdreher  
EXTRACTOR



71010006  
Schraubenausdreher  
EXTRACTOR



72033101  
Dichtungsschaber



72173102  
Flachfeile



72211000  
Metallsägebogen



72230001  
Schlüssel­feilen-Satz



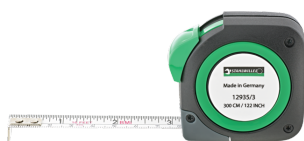
74240002  
Präzisions-Fühlerlehre



75270003  
Drahtschere



77020000  
Kabelmesser



77040010  
Rollbandmaß



77090010  
Drahtbürste



77100001  
Hartmetall-Reißnadel



77260027  
Magnetheber



77460001  
Stahlmaßstab



77470003  
Gliedermaßstab



77490014  
Stableuchte



77621001  
Sicherheitsmesser



81200154  
Werkstattwagen



96080156  
Bit-Box



96432100  
Sechskant-  
Winkelschraubendrehe-  
r-Satz



96432700  
TORX® Kugelkopf-  
Winkelschraubendrehe-  
r-Satz



96710101  
Schraubenausdreher-  
Satz EXTRACTOR

## GTIN-Code.



## Zubehör.



90432658  
Fahrgriff



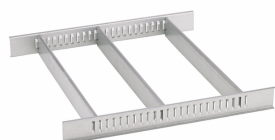
90432644  
Fahrgriff



90432727  
Spraydosenshalter



89010042  
Adapter Laptophalter



81484002  
Schubladeneinteilung



90432802  
Schutzabdeckung



89010041  
Laptophalter

## Ersatzteil(e), Ersatzteil(e) für.



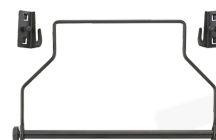
90432710  
Rammschutz



90432644  
Fahrgriff



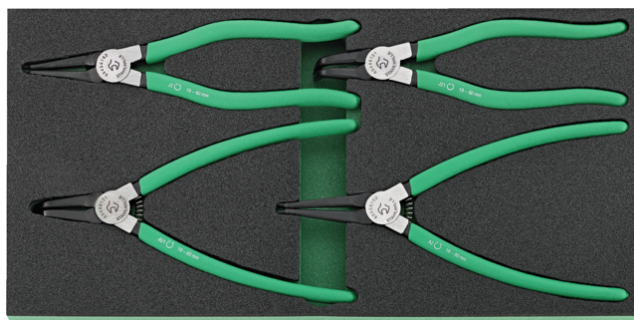
90432658  
Fahrgriff



81483004  
Papierrollenhalter

# Bilder.





**STAHLWILLE Eduard Wille GmbH**

Lindenallee 27 · 42349 Wuppertal · Deutschland · Tel.: +49 202 4791-0 · Fax: +49 202 4791-393

[info@stahlwille.de](mailto:info@stahlwille.de) · [www.stahlwille.com](http://www.stahlwille.com)

© STAHLWILLE Eduard Wille GmbH, Wuppertal