

## QuickRelease-kardanled

### 510QR



Art. nr. **13021000**  
GTIN **4018754151028**  
Model **510QR**



**Mærke.** 1/2 " QR-kardanled L.80mm

**Egenskaber.**

- med QuickRelease-sikkerhedslås
- DIN 3123/ISO 3316
- patenteret

## Fordele.

QuickRelease sikrer hvert enkelt led i værktøjskæden – fra skralde over forlænger til topnøgleindsats

Let tilgængelig og ergonomisk optimeret mekanisme sikrer værktøjet uden at kræve ekstra plads

Andre låsesystemer på markedet fastgør kun det første indsætningsværktøj på skralden

Mere effektivitet. Værktøjsskift er ikke kun sikkert, men også hurtigere

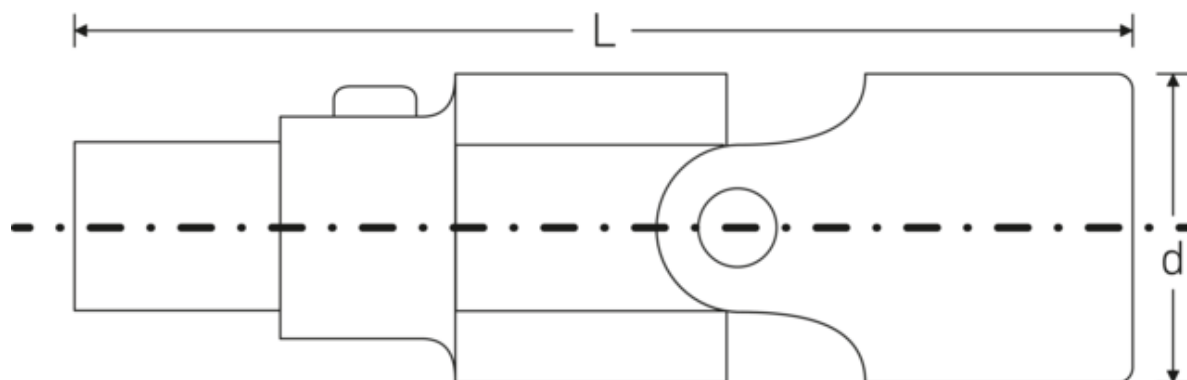
## Teknologier og egenskaber.



### QuickRelease

QuickRelease-sikkerhedslåsen forhindrer, at indstiksværktøj løsner sig utilsigtet. Indsætterne låses sikkert fast og kan først frigives igen ved et tryk på udløserknappen, hvilket muliggør hurtige, sikre og kontrollerede værktøjsskift.

## Teknisk tegning.



## Tekniske attributter.

Firkantet udgang udvendigt (tommer)	1/2
Firkantet drev indvendigt (tommer)	1/2 "
Længde mm (L)	80 mm
d	25 mm
DIN	DIN 3123 / ISO 3316
Legering	Chrome Alloy Steel, forkromet

## Logistiske data.

Art. nr.	13021000
GTIN	4018754151028
Vægt (g)	155 g
Volym (förpackad, dm3)	0.0676 dm3
Pakkestandard	5
WEEE/ElektroG	nicht ear-pflichtig
Toldtarif nr.	82042000
Oprindelsesland AWR	GERMANY
Oprindelsesregion	Nordrhein-Westfalen
Dybde mm (IFS)	80
Bredde mm (IFS)	25
Højde mm (IFS)	25
Vægt (brutto, kg)	0,800
Vægt PAP (kg)	0,000
Vægt PVC (kg)	0,002
Længde (pakket, mm)	100
Bredde (pakket, mm)	26
Højde (pakket, mm)	26

## GTIN-kode.





**STAHLWILLE Eduard Wille GmbH**

Lindenallee 27 · 42349 Wuppertal · Tyskland · Tlf.: +49 202 4791-0

[info@stahlwille.de](mailto:info@stahlwille.de) · [www.stahlwille.com](http://www.stahlwille.com)

© STAHLWILLE Eduard Wille GmbH, Wuppertal