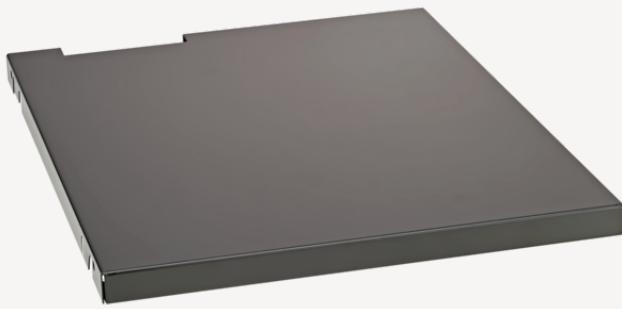




Fachboden für Werkbank

WB 621 CS



Art.-Nr. **90432736**
 GTIN **4018754339204**
 Modell **WB 621 CS**

Bezeichnung. Fachboden

Eigenschaften. • zusätzlicher Einlegeboden für die Werkbank WB 621

Technische Attribute.

für Modell	WB 621
Länge mm (L)	440 mm
Breite mm (b)	327 mm
Höhe mm (h)	33 mm
Farbe	schwarz, RAL 9005

Logistikdaten.

Art.-Nr.	90432736
GTIN	4018754339204
Gewicht (g)	1310 g
Volumen (verpackt, dm3)	4.74804 dm3
Packnorm	1
WEEE/ElektroG	nicht ear-pflichtig
Zolltarifnr.	94031098
Ursprungsland AWR	CHINA
Ursprungsregion	Ausländischer Ursprung
Tiefe mm (IFS)	440
Breite mm (IFS)	327
Höhe mm (IFS)	33
Gewicht (brutto, kg)	1,310
Gewicht PAP (kg)	0,172
Gewicht PVC (kg)	0,000
Länge (verpackt, mm)	440
Breite (verpackt, mm)	327
Höhe (verpackt, mm)	33

GTIN-Code.



Zubehör.



85010621
Mobile Werkbank

STAHLWILLE Eduard Wille GmbH

Lindenallee 27 · 42349 Wuppertal · Deutschland · Tel.: +49 202 4791-0 · Fax: +49 202 4791-393

info@stahlwille.de · www.stahlwille.com

© STAHLWILLE Eduard Wille GmbH, Wuppertal