

## Steckschlüsseinsätze 1/4", zöllig

40aDV



Art.-Nr. 01650020  
GTIN 4018754001774  
Modell 40aDV 5/16



### Bezeichnung.

1/4 " Steckschlüsseinsatz SW 5/16" L.31.8mm

### Eigenschaften.

- Doppelsechskant mit AS-Drive-Profil
- 1/4" Innenvierkant-Antrieb
- HPQ® Hochleistungsstahl, verchromt
- SAE AS 954-E / S.B.A.C. AS 40605/40606

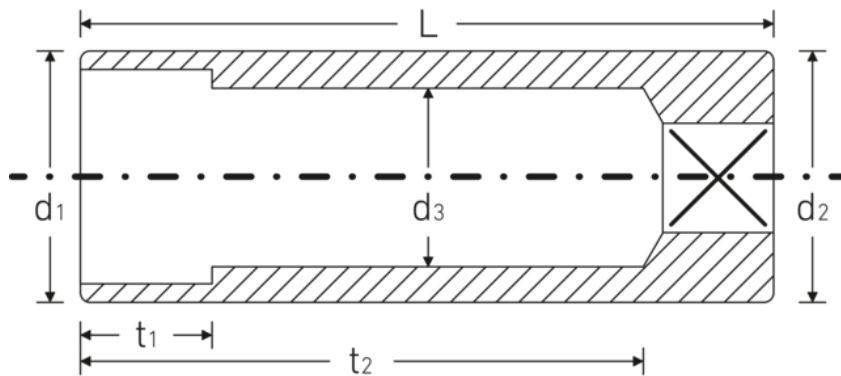
## Technologien und Leistungsmerkmale.



### High Performance Quality (HPQ®)

Unser HPQ® Werkzeug besteht aus verschleißfestem Hochleistungsstahl, ist dennoch dünnwandig und leicht. Es hält hohen Drehmomenten stand und ist ideal für Arbeiten in beengten Platzverhältnissen, wie bspw. an Turbinen.

## Technische Zeichnung.



## Technische Attribute.

Schlüsselweite [Zoll]	5/16 "
Antriebsvierkant innen (Zoll)	1/4 "
Länge mm (L)	31,8 mm
Abtriebsprofil	Doppelsechskant AS-Drive
d1	11,6 mm
d2	11,6 mm
d3	7 mm
Legierung	HPQ®-Hochleistungsstahl, verchromt
t1	8 mm
t2	21,9 mm
Hand-/ Maschinenbetätigung	für Handbetätigung

## Logistikdaten.

Art.-Nr.	01650020
GTIN	4018754001774
Gewicht (g)	15 g
Volumen (verpackt, dm3)	0.0588 dm3
Packnorm	10
WEEE/ElektroG	nicht ear-pflichtig
Zolltarifnr.	82042000
Ursprungsland AWR	GERMANY
Ursprungsregion	Nordrhein-Westfalen
Tiefe mm (IFS)	32
Breite mm (IFS)	12
Höhe mm (IFS)	12
Gewicht (brutto, kg)	0,150
Gewicht PAP (kg)	0,000
Gewicht PVC (kg)	0,003
Länge (verpackt, mm)	70
Breite (verpackt, mm)	70
Höhe (verpackt, mm)	12

## GTIN-Code.





**STAHLWILLE Eduard Wille GmbH**

Lindenallee 27 · 42349 Wuppertal · Deutschland · Tel.: +49 202 4791-0 · Fax: +49 202 4791-393

[info@stahlwille.de](mailto:info@stahlwille.de) · [www.stahlwille.com](http://www.stahlwille.com)

© STAHLWILLE Eduard Wille GmbH, Wuppertal