

## Arbeitsstrahler

13133

Art.-Nr. 77490015

GTIN 4018754341382

Modell 13133

**Bezeichnung.** Arbeitsstrahler schwarz-grün 2800, 1400, 700 lm

### Eigenschaften.

- praktische Lichtquelle für Heim, Hobby, Handwerk und Industrie
- hochleistungsstarke 30 W COB-LED
- regulierbarer Lichtstrom mit 3 Helligkeitsstufen: 100 % (2.800 lm) / 50 % (1.400 lm) / 25 % (700 lm)
- Leuchtdauer/Lichtstrom: 3 Std. (2.800 lm) / 7 Std. (1.400 lm) / 13 Std. (700 lm)
- Leuchtweite: max. 61 m
- aufladbar über USB-C-Anschluss
- Ladezeit: ca. 8 Std.
- integrierter Li-Ion-Akku 3,7 V/6.600 mAh/24,42 Wh mit Sicherheitselektronik
- mit Ladekontroll- und Restkapazitätsanzeige
- um 180° verstellbarer Aufstellbügel/Tragegriff
- mit Magnethalterung zur sicheren Befestigung an Metalloberflächen
- drehbarer Haken zum Aufhängen
- einsetzbar im Innen- und Außenbereich (IP64 zertifiziert)
- kompakt und flach verstaubar

### Vorteile.

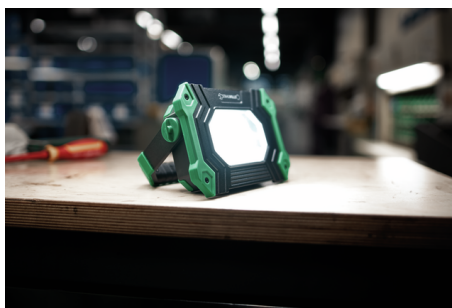
Kabelloser 30 Watt LED-Arbeitsstrahler mit Magnethalterung für Arbeitseinsätze im Innen- und Außenbereich.

Starke Leuchtkraft mit bis zu 2.800 Lumen, regulierbar in 3 Helligkeitsstufen: 100 % (2.800 lm) / 50 % (1400 lm) / 25 % (700 lm)

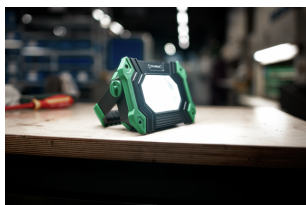
Staubdichtes, spritzwassergeschütztes und stoßfestes Gehäuse.

Bis zu 13 Stunden Leuchtdauer (abhängig vom Betriebsmodus) dank fest verbauten Li-Ionen-Akkus mit Sicherheitselektronik (3,7 V/6.600 mAh/24,42Wh).

Praktische Powerbankfunktion via USB-Port.



## Produkthighlights.



### Überzeugende Leuchtkraft.

Der leistungsstarke LED-Strahler erreicht eine Leuchtkraft von bis zu 2.800 Lumen, regulierbar in drei Helligkeitsstufen: 100 %/50 %/25 %.



### Flexible Befestigung.

Der um 180° stufenlos verstellbare Tragegriff dient auch als stabiler Standfuß zur punktgenauen Ausleuchtung des Arbeitsbereiches. Die Magnethalterung ermöglicht die sichere Befestigung an Metalloberflächen. Zusätzlich kann der Strahler über einen drehbaren Haken aufgehängt werden.



### Für innen und außen.

Unser Arbeitsstrahler ist sowohl für den Innen- als auch für den Außeneinsatz geeignet. Sein stoßfestes Gehäuse mit gummierter Umrandung ist staubdicht und spritzwassergeschützt (IP64-zertifiziert).



### Powerbankfunktion via USB-Port.

Der Baustrahler kann mittels eines USB-Anschlusses als Powerbank genutzt werden, um beispielsweise Mobiltelefone oder andere Geräte aufzuladen. Das Aufladen des Akkus erfolgt über einen Typ-C-Anschluss.

## Technische Attribute.

Länge mm (L)	129 mm
Breite mm (b)	177 mm
Höhe mm (h)	44 mm
Akku-Typ	Li-Ionen 3,7 V / 6600 mAh
Farbe	schwarz-grün
Lichtstrom	2800, 1400, 700 lm
Schutzart	IP64

## Logistikdaten.

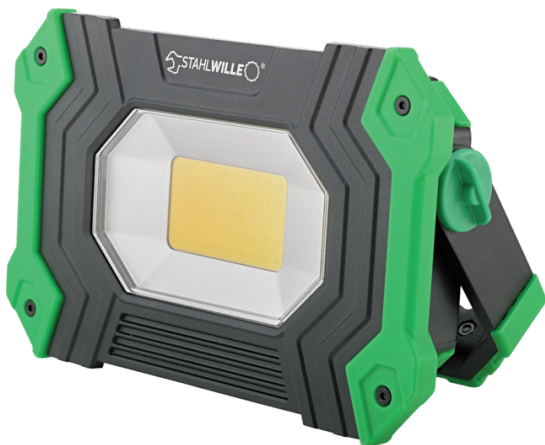
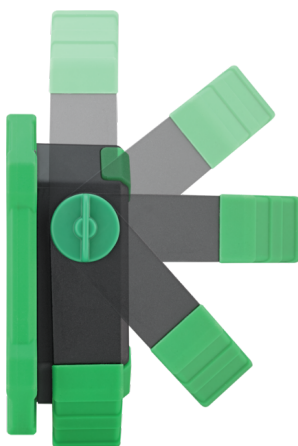
Art.-Nr.	77490015
GTIN	4018754341382
Gewicht (g)	700 g
Volumen (verpackt, dm3)	1.39425 dm3
Packnorm	1
WEEE/ElektroG	Kleingeräte B2C
Zolltarifnr.	85131000
Ursprungsland AWR	CHINA
Ursprungsregion	Ausländischer Ursprung
Tiefe mm (IFS)	177

<b>Breite mm (IFS)</b>	129
<b>Höhe mm (IFS)</b>	44
<b>Gewicht (brutto, kg)</b>	0,804
<b>Gewicht PAP (kg)</b>	0,068
<b>Gewicht PVC (kg)</b>	0,000
<b>Länge (verpackt, mm)</b>	195
<b>Breite (verpackt, mm)</b>	130
<b>Höhe (verpackt, mm)</b>	55

## GTIN-Code.



# Bilder.



**STAHLWILLE Eduard Wille GmbH**

Lindenallee 27 · 42349 Wuppertal · Deutschland · Tel.: +49 202 4791-0 · Fax: +49 202 4791-393

info@stahlwille.de · www.stahlwille.com

© STAHLWILLE Eduard Wille GmbH, Wuppertal