

## Topnøgleindsatser 1/4", metriske, lange

40L

Art. nr. 01020008  
GTIN 4018754000227  
Model 40L 8



**Mærke.** 1/4 " Topnøgleindsats Nøglestr. 8mm L.50mm

**Egenskaber.**

- lange
- DIN 3124/ISO 2725-1, ASME B 107.5M, DIN EN 3710, DIN EN 3709
- HPQ®-stål, forkromet

## Fordele.

lang

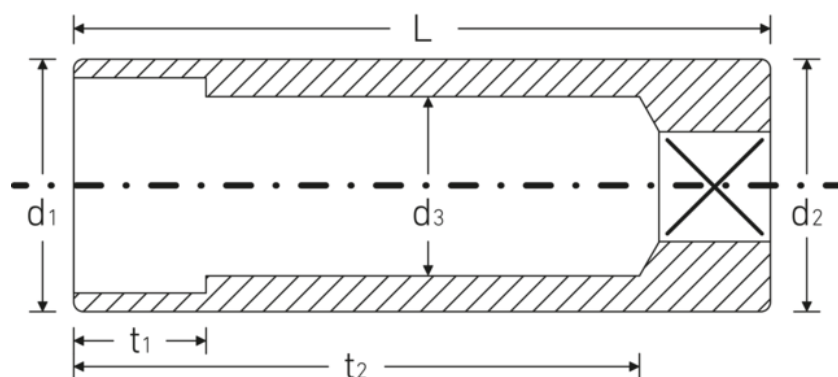
## Teknologier og egenskaber.



### High Performance Quality (HPQ®)

Vores HPQ® værktøj er fremstillet af slidstærkt højtydende stål, men er alligevel tyndvægget og let. Det kan modstå høje momenter og er ideelt til arbejde under trange pladsforhold.

## Teknisk tegning.



## Tekniske attributter.

Nøglestørrelse [mm]	8 mm
Firkantet drev indvendigt (tommer)	1/4 "
Længde mm (L)	50 mm
Udgangsprofil	Sekskant AS-Drive
d1	11,6 mm
d2	11,6 mm
d3	7 mm
DIN	DIN 3124 / ISO 2725-1, ASME B 107.5M, DIN EN 3710, DIN EN 3709
Legering	HPQ® højtydende stål
t1	8 mm
t2	40,1 mm

## Logistiske data.

Art. nr.	01020008
GTIN	4018754000227
Vægt (g)	27 g
Volym (förpackad, dm3)	0.085 dm3
Pakkestandard	10
WEEE/ElektroG	nicht ear-pflichtig
Toldtarif nr.	82042000
Oprindelsesland AWR	GERMANY
Oprindelsesregion	Nordrhein-Westfalen
Dybde mm (IFS)	50
Bredde mm (IFS)	12
Højde mm (IFS)	12
Vægt (brutto, kg)	0,250
Vægt PAP (kg)	0,000
Vægt PVC (kg)	0,003
Længde (pakket, mm)	68
Bredde (pakket, mm)	50
Højde (pakket, mm)	25

## GTIN-kode.





**STAHLWILLE Eduard Wille GmbH**

Lindenallee 27 · 42349 Wuppertal · Tyskland · Tlf.: +49 202 4791-0

[info@stahlwille.de](mailto:info@stahlwille.de) · [www.stahlwille.com](http://www.stahlwille.com)

© STAHLWILLE Eduard Wille GmbH, Wuppertal