

## Elektronik-Sechskant-Schraubendreher

**4753**

Art.-Nr. **47533015**

GTIN **4018754283156**

Modell **4753 1,5**



### Bezeichnung.

Elektronik-Sechskant-Schraubendreher Abtriebssechskant 1,5 mm L.50mm

### Eigenschaften.

- für Innensechskantschrauben
- drehbare Kappe mit ergonomischer Mulde
- schmale, handliche Schnelldrehzone
- mit Kopflaserung

### Vorteile.

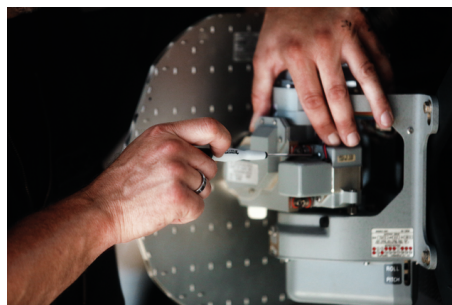
Ob für Elektroniker, IT-Techniker oder Feinmechaniker - unser Schraubendreher für Innensechskantschrauben ist an präzises Arbeiten abgestimmt.

Die speziell gehärtete schwarze Spitze mit optimaler Passgenauigkeit sorgt für eine lange Lebensdauer des Elektronik-Schraubendrehers.

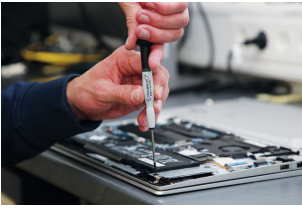
Der rutschfeste Mehrkomponenten-Griff sorgt für maximale Kontrolle und unterstützt ergonomisches Arbeiten.

Die handliche Schnelldrehzone in Kombination mit einer Drehkappe ermöglicht ein schnelleres und effizienteres Zwirbeln, ohne den Schraubendreher abzusetzen.

Die Klinge ist hergestellt aus hochwertigem Chrome Alloy Steel mit verchromter, korrosionsbeständiger Oberfläche für eine lange Lebensdauer.

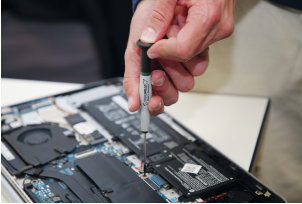


## Produkthighlights.



### Fürs exakte Schrauben.

Unser hochwertiger Elektronik-Schraubendreher für Innensechskantschrauben ist ein unverzichtbarer Helfer für millimetergenaues Arbeiten in der Elektronik und Feinmechanik. Ob beim Austausch einer SSD in einem Laptop, der Wartung von Automobilelektronik oder der Reparatur eines filigranen Uhrwerks - dieser Schraubendreher bietet höchste Präzision und vielseitige Einsatzmöglichkeiten.



### Schnelles Zwirbeln.

Durch das Abstützen der Hand auf die Drehkappe sowie die Schnelldrehzone wird ein besonders schnelles Zwirbeln ermöglicht, ohne dass der Schraubendreher wiederholt abgesetzt werden muss.



### Komfortable Handhabung.

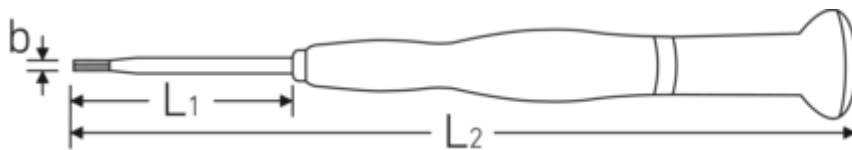
Der Mehrkomponenten-Griff begünstigt ein ergonomisches und komfortables Arbeiten durch eine durchdachte Kombination aus Hart- und Weichzonen. Diese Anordnung gewährleistet einen sicheren Halt und unterstützt müheloses, kraftvolles sowie präzises Schrauben.



### Hochwertige Qualität.

Die Klinge aus Chrome Alloy Steel mit der speziell gehärteten schwarzen Spitze sorgt für höchste Qualität und eine lange Nutzungsdauer.

## Technische Zeichnung.



## Technische Attribute.

Abtriebssechskant außen (mm)	1,5 mm
Abtriebssechskant außen (Zoll)	0,059
L1	50 mm
L2	150 mm
Abtriebsprofil	Sechskant

## Logistikdaten.

Art.-Nr.	47533015
GTIN	4018754283156
Gewicht (g)	12 g
Volumen (verpackt, dm3)	0.35392 dm3
Packnorm	5
WEEE/ElektroG	nicht ear-pflichtig
Zolltarifnr.	82054000

Ursprungsland AWR	GERMANY
Ursprungsregion	Nordrhein-Westfalen
Tiefe mm (IFS)	153
Breite mm (IFS)	20
Höhe mm (IFS)	20
Gewicht (brutto, kg)	0,098
Gewicht PAP (kg)	0,039
Gewicht PVC (kg)	0,000
Länge (verpackt, mm)	158
Breite (verpackt, mm)	80
Höhe (verpackt, mm)	28

## GTIN-Code.



**STAHLWILLE Eduard Wille GmbH**

Lindenallee 27 · 42349 Wuppertal · Deutschland · Tel.: +49 202 4791-0 · Fax: +49 202 4791-393

info@stahlwille.de · www.stahlwille.com

© STAHLWILLE Eduard Wille GmbH, Wuppertal