

## Elektromekaniske momentnøgler Service/serien MANOSKOP®

730D

Art. nr. 96502100  
GTIN 4018754240104  
Model 730D/100



### Mærke.

Elektromekanisk momentnøgle MANOSKOP® 730D 100-1000N·m 22 x 28 mm L. 1344mm

### Egenskaber.

- Patenteret elektromekanisk frigivelse
- Akustisk og visuelt signal
- Holder til udskifteligt indstiksværktøj
- QuickRelease-sikkerhedslås
- Hurtig opsætning via praktisk tastatur
- Automatisk længdekompensation: Mulighed for at indtaste forlængermål for at sikre korrekt moment
- Overbelastningsbeskyttelse via akustiske og visuelle advarselssignaler
- Automatisk tastelås forhindrer utilsigtet ændring af indstillinger
- Indikerende tilstandsfunktioner i begge retninger
- Måleenheder: N·m, ft·lb, in·lb
- Forskellige tolerancegrænser, der kan indstilles afhængigt af typen af boltsamling
- Visuel vurdering af resultaterne via grønt og rødt display
- Yderligere låsning af forhåndsindstillinger (funktionstilstand, udløser- eller målværdi, måleenhed, toleranceværdi, lagring, stikmål) via PIN
- Lagrer op til 7.500 resultater
- USB-interface
- Automatisk advarsel om næste kalibreringsdato
- Optimal kalibrering med perfectControl® kalibreringsanlæg nr. 7794 eller kalibreringsanlæg nr. 7706, 7791
- I robust kunststofskasse (størrelse 40-100 i stålkasse)
- Leveres med 2 x 1,5 V AA-batterier. NiMH-batterier AA/LR6, 1,2 V kan bruges
- 2-komponenthåndtag
- Kalibreringscertifikat i henhold til DIN EN ISO 6789-2:2017
- **Visningsafvigelse ± 2%, ± 1 digit**

### Fordele.

Føleligt og akustisk udløsningsignal.

Visuel vurdering af bespændingen.

Nem dokumentation af de målte værdier på en PC via USB-interface.

Indstillingsmenu navigeres ved hjælp af et tastatur med 4 taster.

Automatisk korrektion af bESPændingsmomentet for forskellige centerafstande med henblik på fejlfrit arbejde ved skiftende indstiksværktøj.



## Produktets højdepunkter.



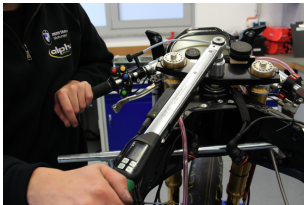
### Elektromekanisk cyklus

MANOSKOP® med patenteret elektromekanisk cyklusstyring måler det påførte drejningsmoment elektronisk. En visuel evaluering af boltsamlingen vises på et display og signallamper på siden. I modsætning til en rent elektronisk momentnøgle er cyklus og haptisk brugerfeedback mekanisk. En tydelig cyklus og et lige så tydeligt klik angiver, at den ønskede værdi er nået.



### Omfattende dokumentation

Vores elektromekaniske momentnøgler kan dokumenteres. De kan nemt konfigureres og programmeres ved hjælp af SensoMaster-softwaren. Det betyder, at alle data kan udlæses, gemmes og viderebehandles på PC'en med henblik på bedre overvågning og optimering af arbejdsprocesserne. Den digitale måling gør det også muligt at angive det faktiske drejningsmoment (faktisk værdi), der blev anvendt efter udløsningen, samt målværdien.



### Selv til vanskelige anvendelsesområder.

STAHLWILLE elektromekaniske momentnøgler er ideelle til anvendelsesområder, hvor elektroniske momentnøgler når grænserne for deres signalegenskaber - f.eks. ved arbejde over hovedhøjde eller når displayet ikke kan aflæses. Selv i støjende, travle og meget lyse omgivelser, hvor vibrationer eller optiske og akustiske signaler er svære at opfatte, kan elektromekaniske momentnøgler angive, når den ønskede værdi er nået, takket være deres patenterede haptiske feedback.



### Større sikkerhed

Vores elektromekaniske momentnøgler minimerer betjeningsfejl. De kan f.eks. bruges til at parametrisere og gemme boltsamlinger. Momentnøglen sætter derefter automatisk udløsningsmomentet for den valgte boltsamling. Klikmomentet angives også digitalt med stor præcision, hvilket udelukker parallaxeffekter (fejl forårsaget af en forkert aflæsningsvinkel), som er mulige ved brug af en mekanisk skala.



### Intuitiv betjening med et overskueligt display

LCD er let at aflæse og vurderer skrueforløbet optisk vha. farvede visninger. Du kan foretage alle indstillinger hurtigt og let via tastaturet med kun fire taster.

## Teknologier og egenskaber.



### 2-komponenthåndtag

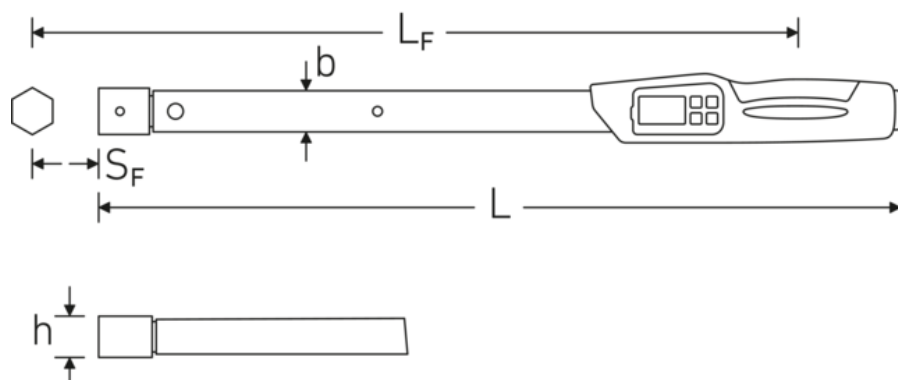
Vores 2-komponenthåndtag er skridsikkert og har en ergonomisk form. Det er modstandsdygtigt over for olier, fedt, brændstoffer, bremsevæsker og Skydrol. På momentnøglernes håndtag fremhæver en pilmarkering betjeningsretningen og sikrer.



### DIN EN ISO 6789-2

Vores momentnøgler og skruetrækkere er kalibreret i henhold til DIN EN ISO 6789-2 og leveres med et tilhørende kalibreringscertifikat. Momentnøglerne kalibreres desuden i henhold til VDI 2648-2. På denne måde sikrer vi nøjagtigheden og sporbarheden af vores værktøj.

## Teknisk tegning.



## Tekniske attributter.

Str.	100
Anzeigeabweichung	$\pm 2\%$ , $\pm 1$ Digit
Størrelse værktøjsholder [indvendig firkant]	22 x 28 mm
Måleområde N·m	100-1000 N·m
Måleområde ft·lb	74-750 ft·lb
Måleområde in·lb	900-9000 in·lb
MA N·m	100 N·m
Nominal værdi N·m	1000 N·m
Længde mm (L)	1344 mm

## Logistiske data.

Art. nr.	96502100
GTIN	4018754240104
Vægt (g)	4995 g
Volym (förpackad, dm <sup>3</sup> )	22.04 dm <sup>3</sup>
Pakkestandard	1
WEEE/ElektroG	Großgeräte B2C
Toldtarif nr.	82041100
Oprindelsesland AWR	GERMANY
Oprindelsesregion	Nordrhein-Westfalen
Dybde mm (IFS)	1520

<b>Bredde mm (b)</b>	30,6 mm	<b>Bredde mm (IFS)</b>	145
<b>Højde mm (h)</b>	25,6 mm	<b>Højde mm (IFS)</b>	100
<b>Batteritype</b>	Mignon (AA) 1,5V	<b>Vægt (brutto, kg)</b>	11,000
<b>DIN</b>	DIN EN ISO 6789-2:2017	<b>Vægt PAP (kg)</b>	0,650
		<b>Vægt PVC (kg)</b>	0,000
<b>Indstilling af displayopløsning N·m</b>	1,0/1,0 N·m	<b>Længde (pakket, mm)</b>	1520
<b>Indstillingsindikatorens opløsning ft·lb</b>	1,0/1,0 ft·lb	<b>Bredde (pakket, mm)</b>	145
<b>Indstilling af displayopløsning in·lb</b>	10/1,0 in·lb	<b>Højde (pakket, mm)</b>	100
<b>LF</b>	1341 mm		
<b>SF</b>	55 mm		
<b>Vægt med kasse</b>	11000 g		

## GTIN-kode.



**STAHLWILLE Eduard Wille GmbH**

Lindenallee 27 · 42349 Wuppertal · Tyskland · Tlf.: +49 202 4791-0

info@stahlwille.de · www.stahlwille.com

© STAHLWILLE Eduard Wille GmbH, Wuppertal