



Werkzeugtruhe

93 TOP BOX

Art.-Nr. **81200157**
GTIN **4018754334414**
Modell **TTS 93 TOP BOX**

Bezeichnung.

Werkzeugtruhe 93 TOP BOX 4 Schubl. 481 x 748 x 463 mm

Eigenschaften.

- **zweistufiges Sicherheitskonzept:**
 - Zentralverriegelung durch Zylinderschloss mit abklappbarem Schlüssel
 - Kippschutz - gleichzeitiges Herausziehen mehrerer Schubladen nicht möglich
- Korpus und Schubladen pulverbeschichtet (schwarz, RAL 9005)
- 4 leicht herausnehmbare Schubladen mit Vollauszug (370 mm) und Kugelhäufigführung
- strapazierfähige Kunststoffablageplatte aus ABS mit Fächern für Kleinteile
- beidseitige Lochraster für Haken Nr. 8031-8041, z. B. für größere Werkzeuge
- ausrüstbar mit STAHLWILLE Standard- und TCS-Einlagen
- kombinierbar mit dem Werkstattwagen Nr. 93/6
- optionales Fahrgestell Nr. 93 TOP BOX CADDY
- kombinierbar mit Werkbank WB 630
- ausrüstbar mit STAHLWILLE TCS-Einlagen

Vorteile.

Modulare Ergänzung für den Werkstattwagen Nr. TTS 93/6 und für die WB 630 schafft mit 4 Schubladen und Ablageboden zusätzlichen Stauraum.

6 seitliche Behälter sorgen für die ordentliche Aufbewahrung von Kleinteilen und Zubehör.

Das optionale Fahrgestell Nr. 93 TOP BOX CADDY macht die Werkzeugtruhe mobil.

TOP BOX mit zweistufigem Sicherheitskonzept mit Zentralverriegelung und Kippschutz.

Mit praktischen Seitengriffen ist die Werkzeugtruhe leicht zu transportieren - optimal für Einsätze in und außerhalb der Werkstatt.



Produkthighlights.



Flexibel, mobil, durchdacht.

Unsere Werkzeugtruhe ist die optimale Lösung für den mobilen Einsatz oder für die Werkstatt. Dank der praktischen seitlichen Griffe ist sie leicht zu transportieren. Mit dem Fahrgestell Nr. 93 TOP BOX CADDY wird sie zudem mühelos mobil. Als Erweiterung zum Werkstattwagen TTS 93/6 und WB 630 bietet sie noch mehr Stauraum für deine Werkzeuge.



Ordnung leicht gemacht.

Die integrierten Fächer für Kleinteile sorgen nicht nur für eine aufgeräumte und übersichtliche Ablagefläche, sondern erhöhen gleichzeitig ihre Funktionalität und schaffen so eine organisierte Umgebung, in der alles griffbereit bleibt.



Maximale Sicherheit.

Die Zentralverriegelung mit seitlichem Zylinderschloss und abklappbarem Schlüssel schützt das Werkzeug vorm unbefugten Zugriff. Der Kippschutz verhindert das gleichzeitige Herausziehen mehrerer Schubladen, um das Risiko einer Verletzung oder Beschädigung zu vermeiden.



Mehr Raum für Ordnung.

An den seitlichen Lochwänden der TOP BOX lassen sich Haken, Ablagen und Halterungen für Werkzeuge, Schrauben und Kleinteile ganz nach Bedarf anbringen. So bleibt alles jederzeit griffbereit und bestens organisiert.



Optimal organisiert.

Alle Schubladen lassen sich zu 100 % ausziehen. In Kombination mit den STAHLWILLE Standard- und TCS-Einlagen oder der variablen Schubladeneinteilung ist immer für beste Übersicht und eine komfortable Werkzeugentnahme gesorgt.

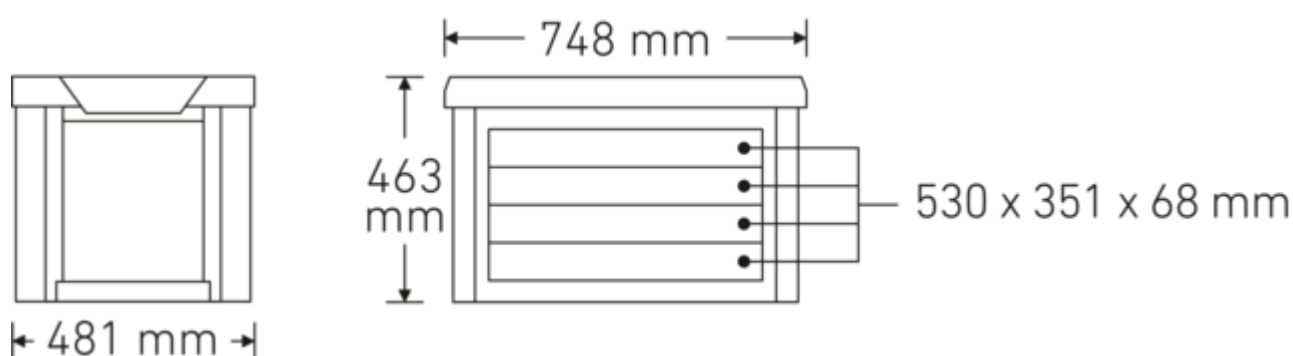
Technologien und Leistungsmerkmale.



Tool Control System

Das intelligente Sicherheitseinlagen-Baukastensystem schützt und organisiert das Werkzeug in Werkzeugkoffern, Werkstattwagen und Werkbänken. Zweifarbiges Schaumflächen dienen der schnellen Überprüfung der Vollständigkeit.

Technische Zeichnung.



Technische Attribute.

für Modell	93/6
Länge mm (L)	481 mm
Breite mm (b)	748 mm
Höhe mm (h)	463 mm
Anzahl Schubladen	4
Schubladen-Innenmaße mm	530 x 351 x 68 mm (4x)
Schubladen-Traglast	30 kg
Farbe	schwarz, RAL 9005

Logistikdaten.

Art.-Nr.	81200157
GTIN	4018754334414
Volumen (verpackt, dm ³)	250.182 dm ³
Packnorm	1
WEEE/ElektroG	nicht ear-pflichtig
Zolltarifnr.	94032080
Ursprungsland AWR	CHINA
Ursprungsregion	Ausländischer Ursprung
Tiefe mm (IFS)	750
Breite mm (IFS)	477
Höhe mm (IFS)	465
Gewicht (brutto, kg)	38,500
Gewicht PAP (kg)	6,000
Gewicht PVC (kg)	0,000
Länge (verpackt, mm)	820
Breite (verpackt, mm)	565
Höhe (verpackt, mm)	540

GTIN-Code.



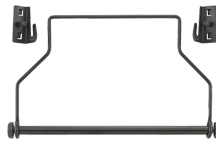
Zubehör.



80320060
Doppelhaken



80340040
Doppelhaken



81483004
Papierrollenhalter



80340050
Doppelhaken



89010040
Kabelhalter



80350017
Rechtecköse



83812070
Leereinlage f. Kleinteile



80350020
Rechtecköse



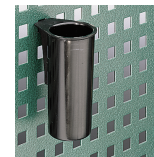
80360012
Federklammer



80360018
Federklammer



81485006
Federklammer



80380030
Köcher



80320030
Doppelhaken



80310030
Einfachhaken



80310060
Einfachhaken



80310090
Einfachhaken



85010630
Werkbank

Bilder.



STAHLWILLE Eduard Wille GmbH

Lindenallee 27 · 42349 Wuppertal · Deutschland · Tel.: +49 202 4791-0 · Fax: +49 202 4791-393

info@stahlwille.de · www.stahlwille.com

© STAHLWILLE Eduard Wille GmbH, Wuppertal