

## Elektromekaniske momentnøgler med vinkelmodul MANOSKOP®

### 714R/1 eClick



Art. nr. 96501001  
GTIN 4018754212712  
Model MANOSKOP® 714R/1



#### Mærke.

Elektromekanisk momentnøgle med vinkelmodul MANOSKOP® 714R/1 eClick  
1-10N·m 1/4" L. 269mm

#### Egenskaber.

- Elektromekanisk udløsning
- Akustisk og visuelt udløsningssignal
- Med vendbar skralde (størrelse 1-4), fintandet vendbar skralde (størrelse 6-65) eller indstiksskralde med forbindelsesfirkant (størrelse 80-100)
- 4 måletilstande (drejningsmoment, drejevinkel, drejningsmoment med overvågningsvariabel "drejevinkel", drejevinkel med overvågningsvariabel "drejningsmoment")
- OLED-farvedisplay med høj opløsning og signallamper i siden
- Visuel vurdering af bespændingen: gult lys (forvarselstærskel nået), grønt lys (inden for toleranceområdet), rødt lys (måling uden for toleranceområdet)
- Frit konfigurerbar menustruktur
- Batterirum/batteripakke med bajonettilslutning
- Option: Li-ion-batteri nr. 7195-2 og oplader nr. 7160
- 3 funktionstilstande: udløsende (patenteret elektromekanisk udløsning), peakhold (indikerende med visning af spidsværdi) og track (indikerende med visning af aktuel værdi)
- Micro-USB-interface til datakommunikation
- Option: Bluetooth Low Energy-modul (5.2)
- QuickRelease-sikkerhedslås til indstiksværktøj
- Datalagring af op til 2.500 processer, inklusiv dato og tid
- Op til 200 samlinger i maksimalt 25 guidede sekvenser kan programmeres
- Forskellige tolerancegrænser, der kan indstilles afhængigt af typen af bespænding
- Hurtig og præcis indstilling via tastatur
- Ingen utilsigtede justeringer takket være adgangskodebeskyttet tastaturlås
- Akustiske og visuelle signaladvarsler for momentnøgleoverbelastning i højrebespændingstilstand
- Automatisk indikation af næste kalibreringsdato, kan konfigureres af brugeren alt efter forløbet tid og/eller procesantal
- Fuldautomatisk kalibrering og justering med perfectControl® kalibrerings- og justeringsudstyr nr. 7794-2 (moment) eller 7794-3 (moment og drejevinkel) til reduktion af faktorer, der kan medføre fejl
- Måleenheder: N·m, ft·lb, in·lb

- Automatisk længdekompensation: Mulighed for at indtaste forlængermål for at sikre korrekt moment
- Klar til brug igen straks efter aflastning
- Til kontrolleret højre- og venstrespænding (størrelse 1-65); til venstrebespænding i "udløsende" funktionstilstand skal indstiksværktøjet vendes (størrelse 80-100)
- Moment og drejevinkel kan ses samtidig
- Måling uafhængigt af kraftangrebspunktet (for størrelse 1, 2 og 4)
- Sikker håndtering takket være det ergonomisk formede 2-komponenthåndtag (modstandsdygtigt over for de fleste almindelige olier, fedtstoffer, brændstoffer, bremsevæsker og Skydrol)
- 3 certifikater medfølger (momentindikerende/udløsende i henhold til DIN EN ISO 6789-2:2017, drejevinkel baseret på VDI/VDE 2648-2)
- I robust kunststofskasse (størrelse 40-100 i stålkasse)
- Registreret design, patenteret
- Leveres med SensoMaster 4-software, USB-kabel, 4 batterier AAA/LR03, 1,5 V
- **Drejevinkel, displayopløsning 0,1°**
- **Drejevinkel, visningsafvigelse  $\pm 1^\circ$ ,  $\pm 1$  digit til  $100^\circ$ ,  $>100^\circ$  mindst 1%,  $\pm 1$  digit**
- **Drejningsmoment, displayopløsning  $\leq 60$  N·m: 0,01 N·m;  $> 60$  N·m: 0,1 N·m**
- **Momentmåling visningsafvigelse  $\pm 2\%$ ,  $\pm 1$  digit**

## Fordele.

4 måletilstande (drejningsmoment, drejningsvinkel, drejningsmoment med kontrolstørrelse drejningsvinkel, drejningsvinkel med kontrolstørrelse drejningsmoment).

Visuel vurdering af skrueforbindelsen.

Takket være kombinationen af den patenterede elektromekaniske udløsning og visuel/akustisk feedback giver nøglen signaler med maksimal optimering.

Med patenteret elektromekanisk udløsning: Præcis elektronisk måling kombineret med det velkendte mekaniske "klik".

Enkel dokumentation af de registrerede målinger på PC'en via USB-interface og via et Bluetooth Low Energy-modul (option).

## Produktets højdepunkter.



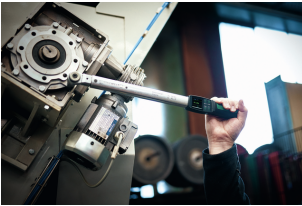
### Måling af moment og rotationsvinkel

Vores moment- og vinkelregulerede skrueøgler gør det muligt at spænde boltsamlinger i henhold til tilspændingsmetoden moment, drejevinkel, moment med overvågningsvariabel "drejevinkel" og drejevinkel med overvågningsvariabel "moment". Takket være denne funktionelle mangfoldighed er nøglen velegnet til de mest populære tilspændingsmetoder.



### Elektromekanisk udløsning

Det patenterede elektromekaniske MANOSKOP® 714 måler det anvendte drejningsmoment elektronisk. En visuel vurdering af boltsamlingen vises ved hjælp af et display og sidesignallamper. I modsætning til en rent elektronisk momentnøgle sker udløsningen og den haptiske brugerfeedback mekanisk. Et tydeligt mærkbart ryk og et tydeligt hørbart klik angiver, at målværdien er nået.



### Også velegnet til vanskelige anvendelsesområder

STAHLWILLEs elektromekaniske momentnøgler er ideelle til anvendelsesområder, hvor elektroniske momentnøgler skubbes til deres signalgrænser - f.eks. ved arbejde over hovedhøjde, eller hvis displayet ikke kan aflæses. Selv i støjende, travle og meget lyse miljøer, der kan gøre det svært at opfatte vibrationer eller visuelle og akustiske signaler, bruger elektromekaniske momentnøgler patenteret haptisk feedback til at angive, at målværdien er nået.

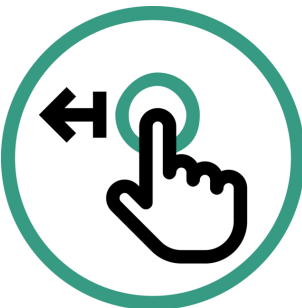
### Øget pålidelighed

Vores elektromekaniske momentnøgler minimerer betjeningsfejl. Det er f.eks. muligt at parameterindstille og gemme bespændinger og sekvensplaner. Momentnøglen indstiller derefter automatisk udløsningsmomentet for den valgte boltsamling. Drejningsmomentet angives også digitalt, så parallakseffekter (fejl forårsaget af en forkert aflæsningsvinkel), som kan opstå ved brug af en mekanisk skala, elimineres.

### Den perfekte startløsning

Elektromekaniske momentnøgler fra STAHLWILLE gør det nemmere at skifte fra rent mekaniske til dokumenterende momentnøgler. Brugere, der tidligere kun arbejdede med mekaniske nøgler, vænner sig hurtigere til dem, fordi vores elektromekaniske momentnøgler giver maksimalt optimeret signalering med haptisk, akustisk og visuel feedback. Det forenkler overgangen til digital teknologi.

## Teknologier og egenskaber.



### QuickRelease

QuickRelease-sikkerhedslåsen forhindrer, at indstiksværktøj løsner sig utilsigtet. Indsatsene låses sikkert fast og kan først frigives igen ved et tryk på udløserknappen, hvilket muliggør hurtige, sikre og kontrollerede værktøjsskift.

### 2-komponenthåndtag

Vores 2-komponenthåndtag er skridsikkert og har en ergonomisk form. Det er modstandsdygtigt over for olier, fedt, brændstoffer, bremsevæsker og Skydrol. På momentnøglernes håndtag fremhæver en pilmarkering betjeningsretningen og sikrer.



### DIN EN ISO 6789-2

Vores momentnøgler og skruetrækkere er kalibreret i henhold til DIN EN ISO 6789-2 og leveres med et tilhørende kalibreringscertifikat. Momentnøglerne kalibreres desuden i henhold til VDI 2648-2. På denne måde sikrer vi nøjagtigheden og sporbarheden af vores værktøj.

## Tekniske attributter.

Str.	1
Størrelse værktøjsholder [indvendig firkant]	9 x 12 mm
Måleområde N·m	1-10 N·m
Måleområde ft·lb	0,7-7,5 ft·lb
Måleområde in·lb	9-90 in·lb
Firkantet udgang udvendigt (tommer)	1/4
Længde mm (L)	269 mm
Bredde mm (b)	80 mm
Højde mm (h)	70 mm
Antal tænder	22
Batteritype	Micro (AAA) 1,5V
DIN	DIN EN ISO 6789-2:2017
Vægt med kasse	857 g

## Logistiske data.

Art. nr.	96501001
GTIN	4018754212712
Vægt (g)	432 g
Volym (förpackad, dm3)	3.136 dm3
Pakkestandard	1
WEEE/ElektroG	Kleingeräte B2C
Toldtarif nr.	82041100
Oprindelsesland AWR	GERMANY
Oprindelsesregion	Nordrhein-Westfalen
Dybde mm (IFS)	560
Bredde mm (IFS)	80
Højde mm (IFS)	70
Vægt (brutto, kg)	1,085
Vægt PAP (kg)	0,095
Vægt PVC (kg)	0,000
Længde (pakket, mm)	560
Bredde (pakket, mm)	80
Højde (pakket, mm)	70

## Styklist.



51110057



59220003

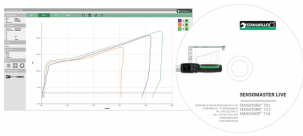


81370002  
Kunststofskasse, tom

## GTIN-kode.



## Tilbehør (til).



96585235  
SensoMaster software-  
licens



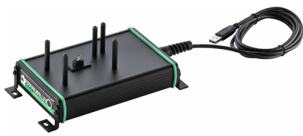
54100070  
QuickRelease-  
sikkerhedslåse



96521161  
Interface adaptersæt



52110061  
Interfaceadapter



52110062  
Dockingstation



52110162  
Konsol til  
dockingstation nr. 7762



54101195  
Li-ion-batteri



52110220  
Bluetooth Low Energy-  
modul

**STAHLWILLE Eduard Wille GmbH**

Lindenallee 27 · 42349 Wuppertal · Tyskland · Tlf.: +49 202 4791-0

info@stahlwille.de · www.stahlwille.com

© STAHLWILLE Eduard Wille GmbH, Wuppertal