



## Elektromechanische Drehmomentschlüssel Service/ Serien MANOSKOP®

### 730D

Art.-Nr. 96501720

GTIN 4018754180325

Modell 730D/20



#### Bezeichnung.

Elektromechanischer Drehmomentschlüssel MANOSKOP® 730D 20-200N·m 14 x 18 mm L. 548mm

#### Eigenschaften.

- patentierte elektromechanische Auslösung
- akustisches und optisches Auslösesignal
- Aufnahme für austauschbare Einsteckwerkzeuge
- QuickRelease-Sicherheitsverriegelung
- schnelle Einstellung über praktische Tastatur
- automatisch richtiges Anziehdrehmoment nach Eingabe eines abweichenden Stichmaßes
- Überlastungsschutz durch akustisches und optisches Warnsignal
- kein unbeabsichtigtes Verstellen durch automatische Tastensperre
- Anzeige-funktion auch bei Linksdrehmomenten
- Maßeinheiten: N·m, ft·lb, in·lb
- verschiedene Toleranzgrenzen je nach Schraubfall einstellbar
- optische Bewertung des Schraubfalles durch grüne und rote Anzeige des Displays
- zusätzliche Sicherung der Voreinstellungen (Funktionsmodus, Auslöse- bzw. Sollwert, Maßeinheit, Toleranzwert, Speichern, abweichendes Stichmaß) durch PIN-Code
- Speicherung von bis zu 7.500 Schraubdaten
- USB-Schnittstelle
- automatischer Hinweis auf den nächsten Kalibriertermin
- optimal kalibrieren mit den perfectControl® Kalibrieranlagen Nr. 7794 oder den Kalibrieranlagen Nr. 7706, 7791
- im stabilen Kunststoffkasten (Gr. 40-100 im Stahlblechkasten)
- Lieferung mit 2 Mignon-Batterien 1,5 V. Mignon-NiMH-Akkus AA/LR6, 1,2 V, können verwendet werden
- 2-Komponenten-Griff
- Kalibrierschein gemäß DIN EN ISO 6789-2:2017
- **Anzeigeabweichung  $\pm 2\%$ ,  $\pm 1$  digit**

## Vorteile.

Mit patentierter elektromechanischer Auslösung:  
präzise elektronische Messung kombiniert mit dem  
gewohnten, mechanischen „Klick“.

Einfache Dokumentation der erfassten Messwerte am  
PC über die USB-Schnittstelle.

Automatische Korrektur des Anziehdrehmoments bei  
variierendem Stichmaß für ein fehlerfreies Arbeiten mit  
wechselnden Einsteckwerkzeugen.

Optische Bewertung des Schraubfalls.

Die Einstellung und die logische Menüführung erfolgen  
über eine übersichtlich und intuitiv gestaltete 4-Tasten-  
Tastatur.



## Produkthighlights.



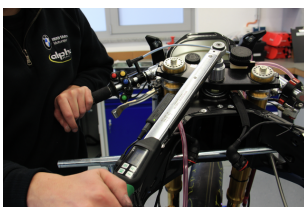
### Elektromechanische Auslösung.

Das MANOSKOP® mit patentierter elektromechanischer Auslösung misst das anliegende Drehmoment elektronisch. Eine optische Bewertung des Schraubfalls geschieht mittels eines Displays und seitlichen Signalleuchten. Die Auslösung und haptisches Anwenderfeedback erfolgen zusätzlich - anders als bei einem rein elektronischen Drehmomentschlüssel - mechanisch. Eine deutlich spürbare Auslösung und ein ebenso gut hörbares Klicken zeigen das Erreichen des Zielwertes an.



### Lückenlose Dokumentation.

Unsere elektromechanischen Drehmomentschlüssel sind dokumentationsfähig. Sie lassen sich mit der SensoMaster-Software einfach konfigurieren und programmieren. Damit können sämtliche Daten für eine bessere Überwachung und Optimierung der Arbeitsprozesse am PC ausgelesen, abgespeichert und weiterverarbeitet werden. Zusätzlich ermöglicht die digitale Messung die exakte Auslösung beim Sollwert und die Dokumentation des tatsächlich aufgebrauchten Drehmomentes (Ist-Wert) des Anzuges.



### Auch für schwierige Anwendungsbereiche.

Die elektromechanischen Drehmomentschlüssel von STAHLWILLE sind ideal für Anwendungsbereiche geeignet, in denen elektronische Drehmomentschlüssel an die Grenzen ihrer Signalgebung stoßen - etwa beim Arbeiten über Kopf oder wenn das Display nicht abgelesen werden kann. Auch in lauten, lebhaften und sehr hellen Umgebungen, die die Wahrnehmung von Vibrationen oder optischen und akustischen Signalen erschweren, können elektromechanische Drehmomentschlüssel durch das patentierte haptische Feedback das Erreichen des Zielwertes vermitteln.



### Mehr Sicherheit.

Mit unseren elektromechanischen Drehmomentschlüsseln werden Fehlbedienungen minimiert. So kann man damit bspw. den Schraubenfall parametrieren und speichern. Der Drehmomentschlüssel stellt das Auslösemoment für den ausgewählten Schraubfall dann automatisch ein. Auch wird das Auslösemoment exakt digital vorgegeben, sodass Parallaxe-Effekte (Fehler durch einen falschen Ablesewinkel), wie sie bei Verwendung einer mechanischen Skala möglich sind, ausgeschlossen werden.



### Intuitive Bedienung mit klarem Display.

Das LCD ist gut abzulesen und bewertet den Schraubfall optisch durch farbige Anzeigen. Über die auf 4 Tasten reduzierte Tastatur erfolgt eine schnelle, fehlerfreie Einstellung aller wichtigen Parameter - vom Drehmomentwert über Maßeinheit und Toleranzgrenzen bis hin zur Speicherung abweichender Stichmaße.

## Technologien und Leistungsmerkmale.



### 2-Komponenten-Griff

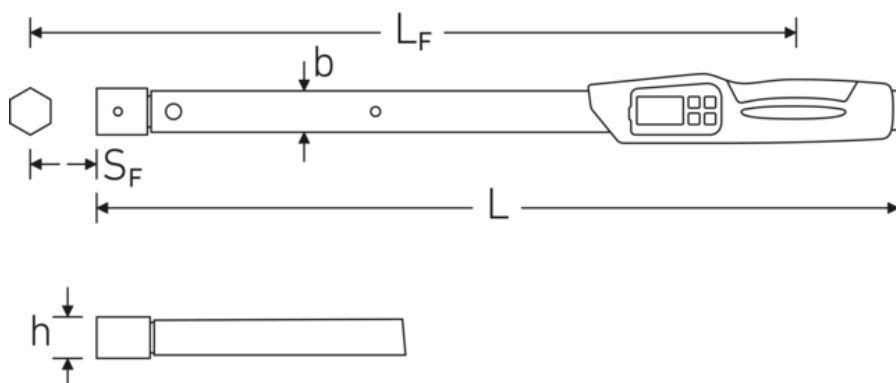
Unser 2-Komponenten-Griff ist rutschfest und ergonomisch geformt. Er ist resistent gegen die gängigsten Öle, Fette, Kraftstoffe, Bremsflüssigkeiten und Skydrol. Die Pfeilmarkierung auf dem Griff verdeutlicht die Betätigungsrichtung.



### DIN EN ISO 6789-2

Unsere Drehmomentschlüssel und -schraubendreher werden gemäß DIN EN ISO 6789-2 fachgerecht kalibriert und mit einem entsprechenden Kalibrierschein ausgeliefert. Die Drehmoment-/Drehwinkelschraubenschlüssel kalibrieren wir zusätzlich in Anlehnung an VDI 2648-2. So stellen wir die Genauigkeit und Rückführbarkeit unserer Werkzeuge sicher.

## Technische Zeichnung.



## Technische Attribute.

|  |                |
|--|----------------|
| Gr.                                    | 20             |
| Größe Wkz.-Aufnahme<br>[Innenvierkant] | 14 x 18 mm     |
| Messbereich N·m                        | 20-200 N·m     |
| Messbereich ft·lb                      | 15-150 ft·lb   |
| Messbereich in·lb                      | 180-1800 in·lb |

## Logistikdaten.

|                                      |                         |
|--------------------------------------|-------------------------|
| Art.-Nr.                             | 96501720                |
| GTIN                                 | 4018754180325           |
| Gewicht (g)                          | 1361 g                  |
| Volumen (verpackt, dm <sup>3</sup> ) | 4.56855 dm <sup>3</sup> |
| Packnorm                             | 1                       |
| WEEE/ElektroG                        | Großgeräte B2C          |

|                                  |                           |
|----------------------------------|---------------------------|
| MA N·m                           | 20 N·m                    |
| Nennwert N·m                     | 200 N·m                   |
| Länge mm (L)                     | 548 mm                    |
| Breite mm (b)                    | 28 mm                     |
| Höhe mm (h)                      | 23 mm                     |
| Batterie-Typ                     | Mignon (AA) 1,5V          |
| DIN                              | DIN EN ISO<br>6789-2:2017 |
| Einstell-Anzeigeauflösung<br>N·m | 0,5/0,1 N·m               |
| Einstell-Anzeigeaufl. ft·lb      | 0,5/0,1 ft·lb             |
| Einstell-Anzeigeaufl. in·lb      | 5/1,0 in·lb               |
| LF                               | 515 mm                    |
| SF                               | 25 mm                     |
| Gewicht mit Kasten               | 1896 g                    |

|                       |                     |
|-----------------------|---------------------|
| Zolltarifnr.          | 82041100            |
| Ursprungsland AWR     | GERMANY             |
| Ursprungsregion       | Nordrhein-Westfalen |
| Tiefe mm (IFS)        | 550                 |
| Breite mm (IFS)       | 45                  |
| Höhe mm (IFS)         | 35                  |
| Gewicht (brutto, kg)  | 2,235               |
| Gewicht PAP (kg)      | 0,130               |
| Gewicht PVC (kg)      | 0,000               |
| Länge (verpackt, mm)  | 687                 |
| Breite (verpackt, mm) | 70                  |
| Höhe (verpackt, mm)   | 95                  |

## Stückliste.



81370003  
Kunststoffkasten, leer

## GTIN-Code.



## Zubehör.



81370003  
Kunststoffkasten, leer



**STAHLWILLE Eduard Wille GmbH**

Lindenallee 27 · 42349 Wuppertal · Deutschland · Tel.: +49 202 4791-0 · Fax: +49 202 4791-393

[info@stahlwille.de](mailto:info@stahlwille.de) · [www.stahlwille.com](http://www.stahlwille.com)

© STAHLWILLE Eduard Wille GmbH, Wuppertal