



Steckschlüsseinsätze 1/4", zöllig, lang

40aDL

Art.-Nr. 01640010

GTIN 4018754173600

Modell 40aDL 5/32



Bezeichnung.

1/4 " Steckschlüsseinsatz SW 5/32" L.50mm

Eigenschaften.

- lange Ausführung
- Doppelsechskant mit AS-Drive-Profil
- 1/4" Innenvierkant-Antrieb
- HPQ® Hochleistungsstahl, verchromt
- ASME B 107.1 / Fed. Spec. GGG-W-641 / SAE AS 954-E

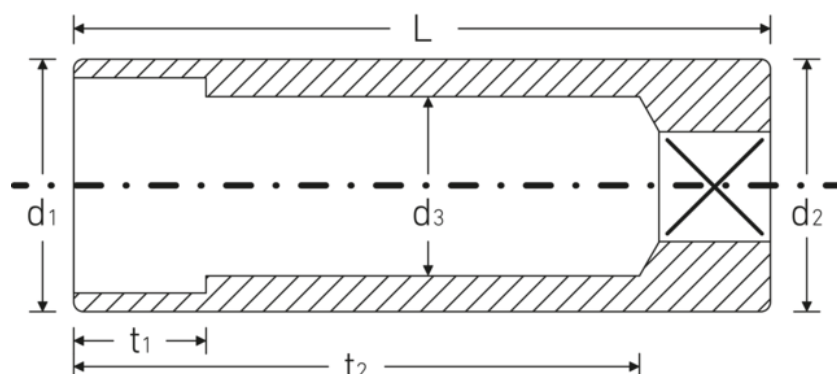
Technologien und Leistungsmerkmale.



High Performance Quality (HPQ®)

Unser HPQ® Werkzeug besteht aus verschleißfestem Hochleistungsstahl, ist dennoch dünnwandig und leicht. Es hält hohen Drehmomenten stand und ist ideal für Arbeiten in beengten Platzverhältnissen, wie bspw. an Turbinen.

Technische Zeichnung.



Technische Attribute.

Schlüsselweite [Zoll]	5/32 "
Antriebsvierkant innen (Zoll)	1/4 "
Länge mm (L)	50 mm
Abtriebsprofil	Doppelsechskant AS-Drive
d1	6,7 mm
d2	10,7 mm
d3	3,2 mm
t1	4,5 mm
t2	42 mm
Hand-/Maschinenbetätigung	für Handbetätigung

Logistikdaten.

Art.-Nr.	01640010
GTIN	4018754173600
Gewicht (g)	13 g
Volumen (verpackt, dm3)	0.05 dm3
Packnorm	5
WEEE/ElektroG	nicht ear-pflichtig
Zolltarifnr.	82042000
Ursprungsland AWR	GERMANY
Ursprungsregion	Nordrhein-Westfalen
Tiefe mm (IFS)	50
Breite mm (IFS)	10
Höhe mm (IFS)	10
Gewicht (brutto, kg)	0,068
Gewicht PAP (kg)	0,000
Gewicht PVC (kg)	0,002
Länge (verpackt, mm)	100
Breite (verpackt, mm)	50
Höhe (verpackt, mm)	10

Varianten.

Art.-Nr.	Artikelbezeichnung in Benutzung (IFS)	Bezeichnung	GTIN
01640010	40aDL 5/32	1/4 " Steckschlüsseinsatz SW 5/32" L.50mm	4018754173600
01640012	40aDL 3/16	1/4 " Steckschlüsseinsatz SW 3/16" L.50mm	4018754001644

01640014	40aDL 7/32	1/4 " Steckschlüsseinsatz SW 7/32" L.50mm	4018754001651
01640016	40aDL 1/4	1/4 " Steckschlüsseinsatz SW 1/4" L.50mm	4018754001668
01640018	40aDL 9/32	1/4 " Steckschlüsseinsatz SW 9/32" L.50mm	4018754001675
01640020	40aDL 5/16	1/4 " Steckschlüsseinsatz SW 5/16" L.50mm	4018754001682
01640022	40aDL 11/32	1/4 " Steckschlüsseinsatz SW 11/32" L.50mm	4018754001699
01640024	40aDL 3/8	1/4 " Steckschlüsseinsatz SW 3/8" L.50mm	4018754001705
01640028	40aDL 7/16	1/4 " Steckschlüsseinsatz SW 7/16" L.50mm	4018754001712
01640032	40aDL 1/2	1/4 " Steckschlüsseinsatz SW 1/2" L.50mm	4018754001729
01640034	40aDL 9/16	1/4 " Steckschlüsseinsatz SW 9/16" L.50mm	4018754001736

GTIN-Code.



STAHLWILLE Eduard Wille GmbH

Lindenallee 27 · 42349 Wuppertal · Deutschland · Tel.: +49 202 4791-0 · Fax: +49 202 4791-393

info@stahlwille.de · www.stahlwille.com

© STAHLWILLE Eduard Wille GmbH, Wuppertal