



QuickRelease-Werkzeug-Sortiment mit Werkstattwagen, 250-teilig

93/250QR

Art.-Nr. **98830180**

GTIN **4018754335343**

Modell **93/250QR**



Bezeichnung.

QR-Wkz.-Sortiment m.Werkstattwagen 93/250QR Schubl.6 anthrazit, RAL 7016 250 tlg.

Eigenschaften.

Top-Features Werkstattwagen

- zweistufiges Sicherheitskonzept:
 - Zentralverriegelung durch Zylinderschloss mit abklappbarem Schlüssel
 - Kippschutz - gleichzeitiges Herausziehen mehrerer Schubladen nicht möglich
- 2 Fahrgriffe, umlaufender Rammschutz
- strapazierfähige Kunststoffablageplatte aus ABS mit Fächern für Kleinteile
- öl- und säurebeständige Leichtlaufräder (Ø 125 mm) mit Fadenschutz zum Schutz der Lager vor Schmutz und Fäden, mit zwei Feststellbremsen
- beidseitige Lochraster für Haken Nr. 8031-8041, z. B. für größere Werkzeuge
- 6 leicht herausnehmbare Schubladen (schwarz, RAL 9005) mit Vollauszug (370 mm) und Kugelkäfigführung
- mit Papierrollenhalter
- sicher integriert in das Werkzeugeinlagen-Baukastensystem Tool Control System (TCS)

1 Werkstattwagen, anthrazit **Nr. 93/6 A**: 6 Schubladen

Inhalt 250-teilig:

96830264

11 Steckschlüsseleinsätze mit Sechskant 1/4" **Nr. 40**: 5; 5,5; 6; 7; 8; 9; 10; 11; 12; 13; 14 mm

17 Steckschlüsseleinsätze mit Sechskant 1/2" **Nr. 52**: 10; 11; 12; 13; 14; 15; 16; 17; 18; 19; 20; 21; 22; 24; 27; 30; 32 mm

2 QuickRelease-Verlängerungen 1/4" **Nr. 405QR**: L. 54; 150 mm

1 QuickRelease-Feinzahnknarre 1/4" **Nr. 415QR N**: L. 117 mm

1 Bit-Verbindungsstück, handbetätigt 1/4" **Nr. 3116**: L. 25 mm

2 QuickRelease-Verlängerungen 1/2" **Nr. 509QR**: L. 130; 255 mm

1 QuickRelease-Feinzahnknarre 1/2" **Nr. 512QR N80**: L. 265,5 mm

1 Vergrößerungsstück **Nr. 410**: 1/4 auf 1/2"

1 Reduzierstück **Nr. 513**: 1/2 auf 3/8"

1 Bit-Halter 1/4" **Nr. 412**: L. 25 mm

96830265

2 Bit-Ratschenschraubendreher 1/4" **Nr. 4008**: L. 95; 250 mm

1 Bit-Halter 1/4" **Nr. 4009**: L. 176 mm

1 Bit-Box **Nr. 1206**: 1 Bit-Halter | L. 25 mm: SL4;5;6 mm (2x) | PH1;2;3 (3x) | PZ1;2;3 (3x) | T10;15;20;25;27;30;40 (2x) | T B010;15;20;25;27;30;40 | INHEX 3;4;5 mm | L. 75 mm: SL6 mm | PH2;3 | PZ1;2 | T20;25 | 56-teilig

96830266

1 Wasserpumpenzange **Nr. 6551**: L. 240 mm
1 Kraft-Seitenschneider **Nr. 6721**: L. 180 mm
1 Telefonzange **Nr. 6730**: L. 200 mm
1 Kombinationszange **Nr. 6700**: L. 180 mm

96830267

16 Ringmaulschlüssel **Nr. 13**: 6; 7; 8; 10; 11; 12; 13; 14; 15; 16; 17; 18; 19; 21; 22; 24 mm
1 Einmaulschlüssel, verstellbar **Nr. 4025**: max. 34 mm
5 Ratschenringmaulschlüssel, flach **Nr. 17F**: 8; 10; 13; 17; 19 mm

96830268

1 Elektriker-Schlitzschraubendreher **Nr. 4628**: 0,4 x 2,5 x 60 mm
2 Schlitzschraubendreher **Nr. 4620**: 0,8 x 4 x 100; 1,6 x 10 x 200 mm
3 Kreuzschlitzschraubendreher **Nr. 4630**: PH1; PH2; PH3
1 Kabelmesser **Nr. 12320**: Klingenlänge: 90 mm
1 Rollbandmaß **Nr. 12935**: L. 3 m
1 Mini-Magnetheber **Nr. 12600**: 270 g
1 Stableuchte **Nr. 13132**: 130 lm
1 Gliedermaßstab **Nr. 13112**: L. 2 m
1 Kugelkopf-Winkelschraubendreher-Satz TORX® **Nr. 10771/8**: T9; T10; T15; T20; T25; T27; T30; T40
1 Kugelkopf-Winkelschraubendreher-Satz Sechskant **Nr. 10765/9**: 1,5; 2; 2,5; 3; 4; 5; 6; 8; 10 mm

96830269

1 Schlosserhammer **Nr. 10961**: 500 g
1 Schonhammer **Nr. 10959**: Ø 35 mm
1 Flachmeißel **Nr. 102**: B. 21; L. 175 mm
1 Splinttreiber **Nr. 108**: Ø 6 mm
1 Körner **Nr. 105**: Ø 10 mm
1 Splinttreiber **Nr. 109**: Ø 3,4 mm
1 Durchtreiber **Nr. 104**: Ø 4 mm

96830271

1 Schraubenausdreher-Satz **Nr. 900/6 T**: M3-M4; M5-M7; M8-M11; M10-M12; M14-M16; M18-M22
1 Schlüsselfeilen-Satz **Nr. 12800**: 6-teilig
1 Flachfeile **Nr. 12036**: L. 260 mm
1 Dichtungsschaber **Nr. 12718**: L. 265 mm
1 Sicherheitsmesser (Cutter) **Nr. 12965**: L. 165 mm
1 Drahtbürste **Nr. 12377**: L. 270 mm
1 Stahl-Maßstab **Nr. 13110**: L. 300 mm
1 Metallsägebogen **Nr. 12050**: Blattlänge: 300 mm
1 Hartmetall-Reißnadel **Nr. 12322**: Ø 3,15 mm
1 Drahtschere **Nr. 13148**: L. 150 mm
1 Präzisions-Fühlerlehre, 20 Blätter **Nr. 11095**: 0,05-1,00 mm

96830272

15 Doppelmaulschlüssel **Nr. 12**: 3,2; 3,5; 4; 4,5; 5; 5,5; 6; 7; 8; 9; 10; 11; 12; 13; 14 mm
13 Ringmaulschlüssel **Nr. 14**: 6; 8; 10; 13; 14; 17; 19; 21; 22; 24; 27; 30; 32 mm

96830273

4 Sicherungsringzangen **Nr. 6543-6546**: J2; J21; A2; A21

96830274

9 Schraubendrehereinsätze TORX® 1/2" **Nr. 54TX**: T20; T25; T27; T30; T40; T45; T50; T55; T60

10 Schraubendrehereinsätze INHEX 1/2" **Nr. 54**: 4; 5; 6; 7; 8; 10; 12; 14; 17; 19 mm

2 Schraubendrehereinsätze TORX® 1/2" **Nr. 1054TX**: T30; T50

2 Schraubendrehereinsätze INHEX 1/2" **Nr. 1054/2054**: 6; 8 mm

4 Schraubendrehereinsätze INHEX 1/4" **Nr. 44**: 3; 4; 5; 6 mm

8 Schraubendrehereinsätze TORX® 1/4" **Nr. 44KTX**: T8; T10; T15; T20; T25; T27; T30; T40

5 Schraubendrehereinsätze INHEX 1/4" **Nr. 44K**: 3; 4; 5; 6; 8 mm

Vorteile.

Belastbarer, robuster Werkstattwagen mit 250-teiligem Werkzeug-Sortiment für vielfältige Anwendungsfälle in der Industrie, Handwerk, Automotive oder auch im Heimwerk.

Das Werkzeug ist sicher aufbewahrt in chemikalienbeständigen, langlebigen Schaumstoffeinlagen mit präzisen Werkzeugaussparungen und einer farbigen Signalunterseite.

Das zweistufige Sicherheitskonzept schützt die aufbewahrten Werkzeuge zuverlässig vor unbefugtem Zugriff.

Patentiertes QuickRelease-Verriegelungssystem sichert jede Komponente von der Knarre über die Verlängerung bis zum Steckschlüsseinsatz.

6 große Schubladen mit Vollauszug sorgen für eine effiziente Organisation von Werkzeug und Material.

Produkthighlights.



PRODUCT IMAGE
IN PROGRESS

Komplettlösung für die Industrie.

Unser umfangreiches Sortiment enthält hochwertige Werkzeuge für vielfältige Anwendungsbereiche wie beispielsweise Fahrzeugwartungen, allgemeine Reparaturen oder Montage- und Demontearbeiten. Es umfasst unter anderem Schraubenschlüssel mit verschiedenen Schlüsselweiten, Steckschlüsseinsätze bis 32 mm, einen großen Bit-Satz, große Auswahl an Zangen und vieles mehr. Mit dieser Ausstattung erhältst du eine breit gefächerte Grundlage für vielfältige Einsatzbereiche in der Automobil-, Elektroindustrie oder den Maschinenbau.



PRODUCT IMAGE
IN PROGRESS

Nimmt es mit allem auf.

Die Arbeitsfläche von 877 x 481 mm eignet sich besonders für Arbeiten an großen Bauteilen. Die integrierten Fächer für Kleinteile sorgen für eine aufgeräumte und übersichtliche Ablagefläche. Durch die robuste Konstruktion erreicht der TTS 93 eine statische Belastbarkeit von 500 kg. Die Schubladen können dank Versteifungen mit 30 kg und die unterste Schublade sogar mit 45 kg belastet werden.



PRODUCT IMAGE
IN PROGRESS

Serienmäßige Vollausstattung.

Ganz gleich ob Papierrollenhalter, beidseitiges Lochraster zum Anbringen von Zubehör, Feststellbremsen oder Öl- und säurebeständige Leichtlaufräder (Ø 125 mm) mit Fadenschutz. Unser Werkzeug-Trolley bringt viele Features mit - und das serienmäßig.

Technologien und Leistungsmerkmale.



Tool Control System

Das intelligente Sicherheitseinlagen-Baukastensystem schützt und organisiert das Werkzeug in Werkzeugkoffern, Werkstattwagen und Werkbänken. Zweifarbige Schaumflächen dienen der schnellen Überprüfung der Vollständigkeit.



QuickRelease

Die QuickRelease-Sicherheitsverriegelung verhindert ungewolltes Lösen von Einsteckwerkzeugen. Diese rasten sicher ein und werden für einen schnellen Werkzeugwechsel erst auf Knopfdruck wieder freigegeben.

Technische Attribute.

Länge mm (L)	481 mm
Breite mm (b)	877 mm
Höhe mm (h)	1000 mm
Anzahl Schubladen	6
Farbe	anthrazit, RAL 7016
Anzahl Werkzeuge	250 tlg.

Logistikdaten.

Art.-Nr.	98830180
GTIN	4018754335343
Gewicht (g)	85500 g
Volumen (verpackt, dm3)	638.4 dm3
Packnorm	1
WEEE/ElektroG	nicht ear-pflichtig
Zolltarifnr.	82060000
Ursprungsland AWR	GERMANY
Ursprungsregion	Nordrhein-Westfalen
Tiefe mm (IFS)	800
Breite mm (IFS)	600
Höhe mm (IFS)	1330
Gewicht (brutto, kg)	85,500
Gewicht PAP (kg)	6,000
Gewicht PVC (kg)	0,000
Länge (verpackt, mm)	800

Breite (verpackt, mm)

600

Höhe (verpackt, mm)

1330

Stückliste.



01010005
Steckschlüsseinsatz



01010006
Steckschlüsseinsatz



01010007
Steckschlüsseinsatz



01010008
Steckschlüsseinsatz



01010009
Steckschlüsseinsatz



01010010
Steckschlüsseinsatz



01010011
Steckschlüsseinsatz



01010012
Steckschlüsseinsatz



01010013
Steckschlüsseinsatz



01010014
Steckschlüsseinsatz



01010055
Steckschlüsseinsatz



01050003
INHEX-
Schraubendrehereinsatz



01050004
INHEX-
Schraubendrehereinsatz



01050005
INHEX-
Schraubendrehereinsatz



01050006
INHEX-
Schraubendrehereinsatz



01120003
INHEX-
Schraubendrehereinsatz



01120004
INHEX-
Schraubendrehereinsatz



01120005
INHEX-
Schraubendrehereinsatz



01120006
INHEX-
Schraubendrehereinsatz



01120008
INHEX-
Schraubendrehereinsatz



01350008

Schraubendrehereinsatz
Z



01350010

Schraubendrehereinsatz
Z



01350015

Schraubendrehereinsatz
Z



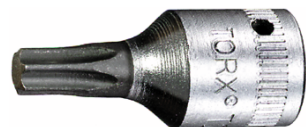
01350020

Schraubendrehereinsatz
Z



01350025

Schraubendrehereinsatz
Z



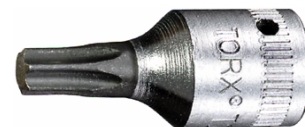
01350027

Schraubendrehereinsatz
Z



01350030

Schraubendrehereinsatz
Z



01350040

Schraubendrehereinsatz
Z



03030010

Steckschlüsseinsatz



03030011

Steckschlüsseinsatz



03030012

Steckschlüsseinsatz



03030013

Steckschlüsseinsatz



03030014

Steckschlüsseinsatz



03030015

Steckschlüsseinsatz



03030016

Steckschlüsseinsatz



03030017

Steckschlüsseinsatz



03030018

Steckschlüsseinsatz



03030019

Steckschlüsseinsatz



03030020

Steckschlüsseinsatz



03030021

Steckschlüsseinsatz



03030022

Steckschlüsseinsatz



03030024

Steckschlüsseinsatz



03030027

Steckschlüsseinsatz



03030030

Steckschlüsseinsatz



03030032
Steckschlüsseinsatz



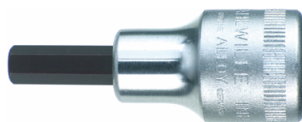
03050004
INHEX-
Schraubendrehereinsatz
z



03050005
INHEX-
Schraubendrehereinsatz
z



03050006
INHEX-
Schraubendrehereinsatz
z



03050007
INHEX-
Schraubendrehereinsatz
z



03050008
INHEX-
Schraubendrehereinsatz
z



03050010
INHEX-
Schraubendrehereinsatz
z



03050012
INHEX-
Schraubendrehereinsatz
z



03050014
INHEX-
Schraubendrehereinsatz
z



03050017
INHEX-
Schraubendrehereinsatz
z



03050019
INHEX-
Schraubendrehereinsatz
z



03100020
Schraubendrehereinsatz
z



03100025
Schraubendrehereinsatz
z



03100027
Schraubendrehereinsatz
z



03100030
Schraubendrehereinsatz
z



03100040
Schraubendrehereinsatz
z



03100045
Schraubendrehereinsatz
z



03100050
Schraubendrehereinsatz
z



03100055
Schraubendrehereinsatz
z



03100060
Schraubendrehereinsatz
z



03131230
Schraubendrehereinsatz
z



03131450
Schraubendrehereinsatz
z



03151206
INHEX-
Schraubendrehereinsatz
z



03151208
INHEX-
Schraubendrehereinsatz
z



11011001
QR-
Steckschlüsselverlänge-
rung



11011002
QR-
Steckschlüsselverlänge-
rung



11030003
Vergrößerungsstück



11111020
QR-Feinzahnknarre



11180010
Bit-Halter



13011002
QR-
Steckschlüsselverlänge-
rung



13011003
QR-
Steckschlüsselverlänge-
rung



13030002
Reduzierstück



13111120
QR-Feinzahnknarre



18093016
Bit-Halter



18120001
Bit-
Ratschenschraubendre-
her



18120002
Bit-
Ratschenschraubendre-
her



31160000
Bit-Verbindungsteil,
handbetätigt



40060404
Doppelpmaulschlüssel
klein



40060505
Doppelpmaulschlüssel
klein



40060606
Doppelpmaulschlüssel
klein



40060707
Doppelmaulschlüssel
klein



40060808
Doppelmaulschlüssel
klein



40060909
Doppelmaulschlüssel
klein



40061010
Doppelmaulschlüssel
klein



40061111
Doppelmaulschlüssel
klein



40061212
Doppelmaulschlüssel
klein



40061313
Doppelmaulschlüssel
klein



40061414
Doppelmaulschlüssel
klein



40063232
Doppelmaulschlüssel
klein



40063535
Doppelmaulschlüssel
klein



40064545
Doppelmaulschlüssel
klein



40065555
Doppelmaulschlüssel
klein



40080606
Ringmaulschlüssel



40080707
Ringmaulschlüssel



40080808
Ringmaulschlüssel



40081010
Ringmaulschlüssel



40081111
Ringmaulschlüssel



40081212
Ringmaulschlüssel



40081313
Ringmaulschlüssel



40081414
Ringmaulschlüssel



40081515
Ringmaulschlüssel



40081616
Ringmaulschlüssel



40081717
Ringmaulschlüssel



40081818
Ringmaulschlüssel



40081919
Ringmaulschlüssel



40082121
Ringmaulschlüssel



40082222
Ringmaulschlüssel



40082424
Ringmaulschlüssel



40100606
Ringmaulschlüssel



40100808
Ringmaulschlüssel



40101010
Ringmaulschlüssel



40101313
Ringmaulschlüssel



40101414
Ringmaulschlüssel



40101717
Ringmaulschlüssel



40101919
Ringmaulschlüssel



40102121
Ringmaulschlüssel



40102222
Ringmaulschlüssel



40102424
Ringmaulschlüssel



40102727
Ringmaulschlüssel



40103030
Ringmaulschlüssel



40103232
Ringmaulschlüssel



40170808
Ratschenringmaulschlüssel



40171010
Ratschenringmaulschlüssel



40171313
Ratschenringmaulschlüssel



40171717
Ratschenringmaulschlüssel



40171919
Ratschenringmaulschlüssel



40250110
Einmaulschlüssel verstellbar



46203040
Schlitzschraubendreher DRALL+



46203100
Schlitzschraubendreher
DRALL+



46283025
Elektriker-
Schlitzschraubendreher
DRALL+



46303001
PH-
Kreuzschlitzschraubendreher
DRALL+



46303002
PH-
Kreuzschlitzschraubendreher
DRALL+



46303003
PH-
Kreuzschlitzschraubendreher
DRALL+



65436102
Sicherungsringzange
für Innenringe



65446121
Sicherungsringzange
f. Innenringe



65456102
Sicherungsringzange
f. Außenringe



65466121
Sicherungsringzange
f. Außenringe



65516240
Wasserpumpenzange



67001180
Kombinationszangen



67213180
Kraft-Seitenschneider



67301200
Telefonzange



70020004
Flachmeißel



70050001
Körner achtkantig



70060002
Durchtreiber



70070005
Splinttreiber



70090006
Splinttreiber



70110011
Schlosserhammer



70191035
Schonhammer



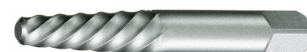
71010001
Schraubenausdreher
EXTRACTOR



71010002
Schraubenausdreher
EXTRACTOR



71010003
Schraubenausdreher
EXTRACTOR



71010004
Schraubenausdreher
EXTRACTOR



71010005
Schraubenausdreher
EXTRACTOR



71010006
Schraubenausdreher
EXTRACTOR



72033101
Dichtungsschaber



72173102
Flachfeile



72211000
Metallsägebogen



72230001
Schlüsselzeilen-Satz



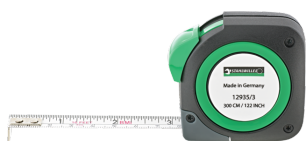
74240002
Präzisions-Fühlerlehre



75270003
Drahtschere



77020000
Kabelmesser



77040010
Rollbandmaß



77090010
Drahtbürste



77100001
Hartmetall-Reißnadel



77260027
Magnetheber



77460001
Stahlmaßstab



77470003
Gliedermaßstab



77490014
Stableuchte



77621001
Sicherheitsmesser



81200154
Werkstattwagen



81230052
Softcase



96080156
Bit-Box



96432100
Sechskant-
Winkelschraubendre-
r-Satz



96432700
TORX® Kugelkopf-
Winkelschraubendre-
r-Satz



96710101
Schraubenausdreher-
Satz EXTRACTOR



96830265
Bit-Garnitur

Varianten.

Art.-Nr.	Artikelbezeichnung in Benutzung (IFS)	Bezeichnung	GTIN
98830180	93/250QR	QR-Wkz.-Sortiment m.Werkstattwagen 93/250QR Schubl.6 anthrazit, RAL 7016 250 tlg.	4018754335343

GTIN-Code.



Zubehör.



90432658
Fahrgriff



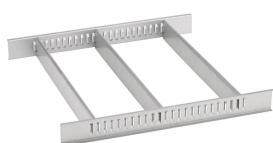
90432644
Fahrgriff



90432727
Spraydosenhalter



89010042
Adapter Laptophalter



81484002
Schubladeneinteilung



90432802
Schutzabdeckung



89010041
Laptophalter

Ersatzteil(e), Ersatzteil(e) für.



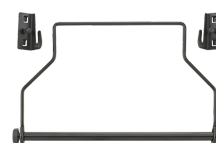
90432710
Rammschutz



90432644
Fahrgriff



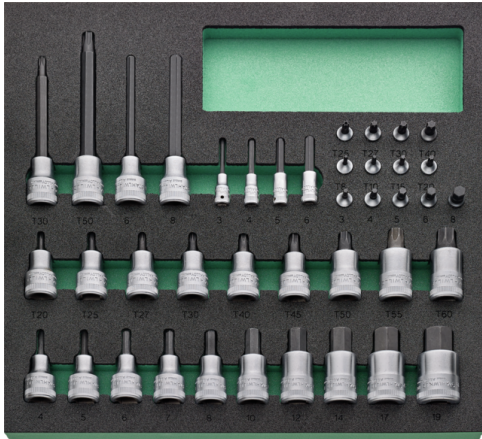
90432658
Fahrgriff



81483004
Papierrollenhalter

Bilder.





STAHLWILLE Eduard Wille GmbH

Lindenallee 27 · 42349 Wuppertal · Deutschland · Tel.: +49 202 4791-0 · Fax: +49 202 4791-393

info@stahlwille.de · www.stahlwille.com

© STAHLWILLE Eduard Wille GmbH, Wuppertal