

Douilles 1/2", métriques, longues

51



Réf. n° **03020017**
GTIN **4018754005611**
Modèle **51 17**



Désignation. 1/2 " Douille Taille 17mm L.83mm

Propriétés.

- version longue
- 12 pans avec profil AS-Drive
- carré d'entraînement 1/2" femelle
- taille 16 mm-5/8", 20,8 mm-13/16" : avec insert en caoutchouc pour bougies d'allumage
- acier haute performance HPQ®, chromé
- DIN 3124 / ISO 2725-1 / DIN EN 3710 / DIN EN 3709 / ASME B 107.5M

Avantages.

long

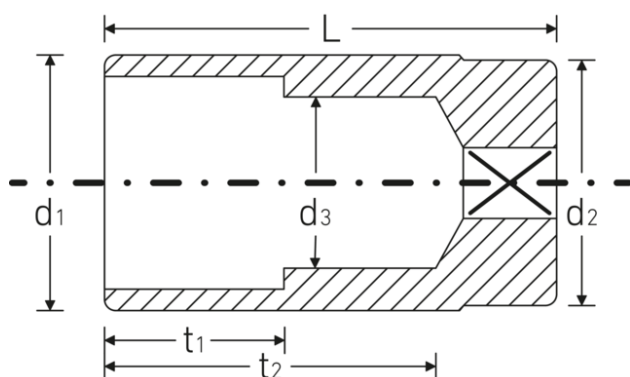
Technologies et caractéristiques.



High Performance Quality (HPQ®)

Notre outil HPQ® est fabriqué en acier haute performance résistant à l'usure, tout en ayant des parois fines et légères. Il résiste à des couples élevés et est idéal pour travailler dans des espaces confinés tels que les turbines.

Dessin technique.



Attributs techniques.

Empreinte	12 pans AS-Drive
Carré d'entraînement intérieur (pouces)	1/2 "
d1	24 mm
d2	23,7 mm
d3	16 mm
DIN	DIN 3124 / ISO 2725-1, DIN EN 3710, DIN EN 3709, ASME B 107.5M
Longueur mm (L)	83 mm
Ouverture [mm]	17 mm
t1	35 mm
t2	64,3 mm

Données logistiques.

Profondeur mm (IFS)	83
Largeur	24
Hauteur mm (IFS)	24
WEEE/ElektroG	nicht ear-pflichtig
Longueur (emballé, mm)	120
Largeur (emballé, mm)	85
Hauteur (emballé, mm)	50
Volume (emballé, dm3)	0.51 dm3
Réf. n°	03020017
Poids (brut, kg)	1,454
Poids PAP (kg)	0,000
Poids PVC (kg)	0,009
GTIN	4018754005611
Pays d'origine AWR	GERMANY
Région d'origine	Nordrhein-Westfalen
Position tarifaire	82042000
Emballage	10
Poids	145 g

Variantes.

Réf. n°	n° de modèle (ERP)	Désignation de l'article (Autom.)	GTIN
03020010	51 10	1/2 " Douille Taille 10mm L.83mm	4018754167678
03020013	51 13	1/2 " Douille Taille 13mm L.83mm	4018754005574
03020014	51 14	1/2 " Douille Taille 14mm L.83mm	4018754005581

03020015	51 15	1/2 " Douille Taille 15mm L.83mm	4018754005598
03020016	51 16	1/2 " Douille Taille 16mm L.83mm	4018754005604
03020216	51 16-5/8	1/2 " Douille Taille mm/" L.83mm	4018754005741
03020017	51 17	1/2 " Douille Taille 17mm L.83mm	4018754005611
03020018	51 18	1/2 " Douille Taille 18mm L.83mm	4018754005628
03020019	51 19	1/2 " Douille Taille 19mm L.83mm	4018754005635
03020208	51 20,8-13/16	1/2 " Douille Taille mm/" L.83mm	4018754005734
03020021	51 21	1/2 " Douille Taille 21mm L.83mm	4018754005642
03020022	51 22	1/2 " Douille Taille 22mm L.83mm	4018754005659
03020024	51 24	1/2 " Douille Taille 24mm L.83mm	4018754005673
03020026	51 26	1/2 " Douille Taille 26mm L.83mm	4018754005680
03020027	51 27	1/2 " Douille Taille 27mm L.83mm	4018754005697
03020030	51 30	1/2 " Douille Taille 30mm L.83mm	4018754005710
03020032	51 32	1/2 " Douille Taille 32mm L.83mm	4018754005727

Code GTIN.



STAHLWILLE Eduard Wille GmbH & Co. KG

Lindenallee 27 · 42349 Wuppertal · Allemagne · Tél.: +49 202 4791-0 · Fax: +49 202 4791-393

info@stahlwille.de · www.stahlwille.com

© STAHLWILLE Eduard Wille GmbH & Co. KG, Wuppertal