



Wózek narzędziowy

93/6

Art. nr **81200154**

GTIN **4018754327508**

Model **93/6 A**

Oznaczenie.

Wózki warsztatowe 93/6 6 szuflady 481 x 877 x 1000 mm antracyt, RAL 7016

Właściwości.

- **dwustopniowy system bezpieczeństwa:**
 - centralne zamknięcie przez zamek bębnowy z kluczem na zawiasach
 - zabezpieczenie przed przechyleniem - nie można wyciągnąć kilku szuflad jednocześnie
- 2 uchwyty
- ochrona na całym obwodzie
- wytrzymała taca z tworzywa sztucznego wykonana z ABS z przegródkami na drobne części
- koła lekkobieżne olejo i kwasoodporne (D.125 mm) z osłonami chroniącymi łożyska przed brudem i gwintami, z dwoma hamulcami blokującymi
- obustronny układ otworów na haki nr 8031-8041, np. na większe narzędzia
- może być wyposażony we wkładki standardowe i TCS STAHLWILLE
- 6 łatwo wyjmowanych szuflad (czarny, RAL 9005) z pełnymi prowadnicami (370 mm) i prowadnicą koszyka łożyskowego
- z uchwyt na rolkę papieru
- może być wyposażony we wkładki STAHLWILLE TCS (na szufladę 1 x 3/3)

Zalety.

6 łatwych do wyjęcia szuflad z praktycznymi prowadnicami z pełnym wysuwem, prowadnica kulkowa zapewnia płynne przesuwanie.

Lekkie koła (125 mm) odporne na oleje i kwasy, z osłonami chroniącymi łożyska przed brudem i gwintami, z dwoma hamulcami postojowymi.

Wysoka nośność statyczna do 500 kg - dolna szuflada ma nośność do 45 kg.

2 uchwyty, ochrona przed uderzeniami ze wszystkich stron i wytrzymała półka z tworzywa sztucznego ABS z praktycznymi przegródkami na drobne części.

Centralne zamykanie na zamek cylindryczny ze składanym kluczem, zabezpieczenie przed przewróceniem zapobiega wysunięciu kilku szuflad jednocześnie.



Najważniejsze cechy produktu.



Wytrzymałe wszystko.

Wysokiej jakości materiały takie jak szelnie zespawana taca ze stali nierdzewnej, zapewniają trwałość typową dla STAHLWILLE i zapobiegają przedostawaniu się pyłów do wnętrza wózka. Powierzchnia robocza o wymiarach 877 x 481 mm jest szczególnie odpowiednia do obróbki dużych elementów. Dzięki solidnej konstrukcji, TTS 93 osiąga statyczną nośność 500 kg. Dzięki usztywnieniom szuflady mogą być obciążone do 30 kg, a najniższa szuflada nawet 45 kg.



Maksymalne bezpieczeństwo.

Centralny system blokowania z bocznym zamkiem cylindrycznym i składanym kluczem chroni narzędzie przed nieautoryzowanym dostępem. Zabezpieczenie przed przechyleniem zapobiega wysunięciu wielu szuflad jednocześnie, aby uniknąć ryzyka obrażeń lub uszkodzeń.



Łatwe porządkowanie.

Zintegrowane przegródki na drobne przedmioty nie tylko zapewniają schludną i dobrze zorganizowaną powierzchnię, ale także zwiększają funkcjonalność, tworząc uporządkowane środowisko, w którym wszystko pozostaje w zasięgu ręki.



Pełne wyposażenie w standardzie.

Uchwyt na rolkę papieru i pojemnik ze sprayem, wszechstronna ochrona przed uderzeniami, panel perforowany po obu stronach do mocowania akcesoriów, hamulce postojowe, oleje i kwasoodporne lekkie koła (śr. 125 mm) z zabezpieczeniem gwintu. Nasz wózek warsztatowy jest standardowo wyposażony w wiele funkcji.



Optymalnie zorganizowane.

Wszystkie szuflady można wysunąć nawet o 100 %. Zastosowanie standardowych wkładek STAHLWILLE i wkładek TCS lub regulowanych przegródek szuflad zapewnia przejrzysty przegląd i wygodny dostęp do narzędzi.

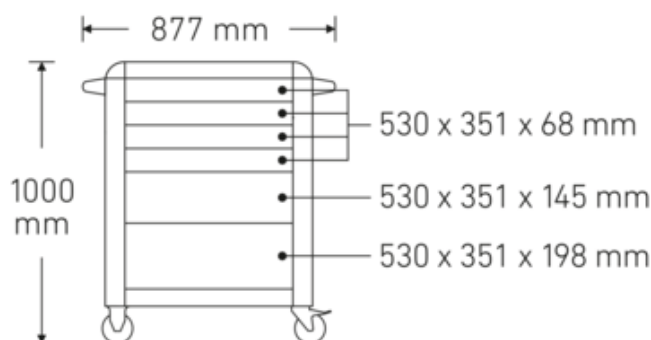
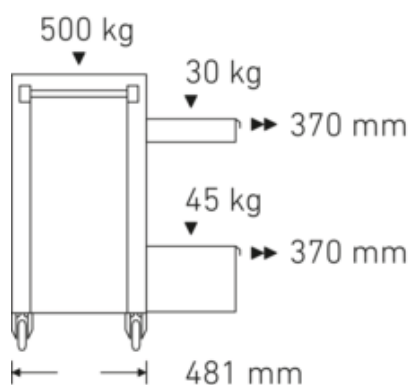
Technologie i właściwości użytkowe.



Modular Inlay System

To elastyczne rozwiązanie do przechowywania narzędzi pozwala na dostosowanie wózka narzędziowego lub skrzyni narzędziowej do indywidualnych potrzeb poprzez dodanie wkładek piankowych 1/6, 1/3, 2/3 lub 3/3.

Rysunek techniczny.



Atrybuty techniczne.

Liczba szuflad	6
Szerokość mm (b)	877 mm
Kod koloru	antracyt, RAL 7016
Skrót koloru	RAL 7016; RAL 9005
Wysokość mm (h)	1000 mm
Długość mm (L)	481 mm
Nr modelu	93/6 A
Wymiary wewnętrzne szuflady mm	351 x 530 x 68 mm (4x) 351 x 530 x 145 mm (1x) 351 x 530 x 198 mm (1x)
Nośność szuflady	30 kg 30 kg 45 kg
Nośność	500 kg

Dane logistyczne.

Głębokość mm (IFS)	750
Szerokość mm (IFS)	480
Wysokość mm (IFS)	840
WEEE/ElektroG	nicht ear-pflichtig
Długość (w opakowaniu, mm)	825
Szerokość (w opakowaniu, mm)	562
Wysokość (w opakowaniu, mm)	910
Objętość (w opakowaniu, dm ³)	421.9215 dm ³
Art. nr	81200154
Waga (brutto, kg)	64,000
Waga PAP (kg)	3,000
Waga PVC (kg)	0,000
GTIN	4018754327508
Kraj pochodzenia AWR	CHINA
Region pochodzenia	Ausländischer Ursprung
Nr taryfy celnej	94032080

Standard pakowania

1

Waga (g)

57000 g

Warianty.

Art. nr	Nr modelu (ERP)	Oznaczenie	GTIN
81200154	93/6 A	Wózki warsztatowe 93/6 6 szuflady 481 x 877 x 1000 mm antracyt, RAL 7016	4018754327508
81200155	93/6 R	Wózki warsztatowe 93/6 6 szuflady 481 x 877 x 1000 mm czerwony, RAL 3020	4018754333080
81200156	93/6 B	Wózki warsztatowe 93/6 6 szuflady 481 x 877 x 1000 mm niebieski, RAL 2703035	4018754333097

GTIN.



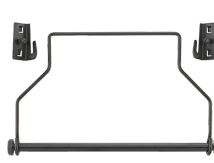
Akcesoria (dla).



90432727
Uchwyt na puszkę z
aerosem



80320060
Hak podwójny



81483004
Uchwyty na rolki
papieru



80340040
Hak podwójny



89010040
Uchwyty kablowe



80340050
Hak podwójny



83812070
Pusta wkładka na małe
części



80350017
Oczko prostokątne



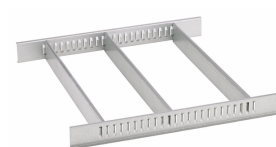
81484001
Podział szuflad



80350020
Oczko prostokątne



80360012
Klamra sprężynowa



81484002
Podział szuflad



80360018
Klamra sprężynowa



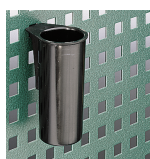
81485006
Klamra sprężynowa



80360024
Klamra sprężynowa



81485012
Klamra sprężynowa



80380030
Kotczan



80410235
Uchwyt na klucze
płaskie



80310030
Hak pojedynczy



80310060
Hak pojedynczy



80320030
Hak podwójny



89010042
Adapter do uchwytu na
laptopa



90432802



80310090
Hak pojedynczy

Części zamienne do.



90432658
Uchwyt do kierowania
pojazdem



90432644
Uchwyt do kierowania
pojazdem



81490001
Zestaw kół

Obrazy.

