



## Steckschlüsseinsätze 1/4", metrisch

40D

Art.-Nr. 01030010

GTIN 4018754000357

Modell 40 D 10



### Bezeichnung.

1/4 " Steckschlüsseinsatz SW 10mm L.23mm

### Eigenschaften.

- Doppelsechskant mit AS-Drive-Profil
- 1/4" Innenvierkant-Antrieb
- HPQ® Hochleistungsstahl, verchromt
- DIN 3124 / ISO 2725-1 / DIN EN 3709 / ASME B 107.5M

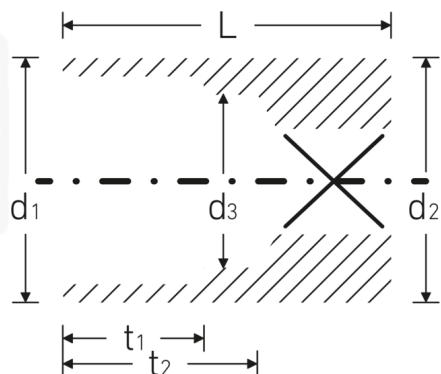
## Technologien und Leistungsmerkmale.



### High Performance Quality (HPQ®)

Unser HPQ® Werkzeug besteht aus verschleißfestem Hochleistungsstahl, ist dennoch dünnwandig und leicht. Es hält hohen Drehmomenten stand und ist ideal für Arbeiten in beengten Platzverhältnissen, wie bspw. an Turbinen.

## Technische Zeichnung.



## Technische Attribute.

<b>Abtriebsprofil</b>	Doppelsechskant AS-Drive
<b>Antriebsvierkant innen (Zoll)</b>	1/4 "
<b>d1</b>	14,3 mm
<b>d2</b>	14,3 mm
<b>d3</b>	9 mm
<b>DIN</b>	DIN 3124 / ISO 2725-1, DIN EN 3709, ASME B 107.5M
<b>Länge mm (L)</b>	23 mm
<b>Schlüsselweite [mm]</b>	10 mm
<b>t1</b>	8 mm
<b>t2</b>	14,9 mm

## Logistikdaten.

<b>Tiefe mm (IFS)</b>	23
<b>Breite mm (IFS)</b>	15
<b>Höhe mm (IFS)</b>	15
<b>WEEE/ElektroG</b>	nicht ear-pflichtig
<b>Länge (verpackt, mm)</b>	85
<b>Breite (verpackt, mm)</b>	50
<b>Höhe (verpackt, mm)</b>	15
<b>Volumen (verpackt, dm3)</b>	0.06375 dm3
<b>Art.-Nr.</b>	01030010
<b>Gewicht (brutto, kg)</b>	0,160
<b>Gewicht PAP (kg)</b>	0,000
<b>Gewicht PVC (kg)</b>	0,002
<b>GTIN</b>	4018754000357
<b>Ursprungsland AWR</b>	GERMANY
<b>Ursprungsregion</b>	Nordrhein-Westfalen
<b>Zolltarifnr.</b>	82042000
<b>Packnorm</b>	10
<b>Gewicht (g)</b>	16 g

## Varianten.

Art.-Nr.	Modell-Nr. (ERP)	Bezeichnung	GTIN
01030005	40 D 5	1/4 " Steckschlüsseleinsatz SW 5mm L.23mm	4018754000302
01030006	40 D 6	1/4 " Steckschlüsseleinsatz SW 6mm L.23mm	4018754000319
01030007	40 D 7	1/4 " Steckschlüsseleinsatz SW 7mm L.23mm	4018754000326
01030008	40 D 8	1/4 " Steckschlüsseleinsatz SW 8mm L.23mm	4018754000333
01030009	40 D 9	1/4 " Steckschlüsseleinsatz SW 9mm L.23mm	4018754000340
01030010	40 D 10	1/4 " Steckschlüsseleinsatz SW 10mm L.23mm	4018754000357
01030011	40 D 11	1/4 " Steckschlüsseleinsatz SW 11mm L.23mm	4018754000364
01030012	40 D 12	1/4 " Steckschlüsseleinsatz SW 12mm L.23mm	4018754000371
01030013	40 D 13	1/4 " Steckschlüsseleinsatz SW 13mm L.23mm	4018754000388
01030014	40 D 14	1/4 " Steckschlüsseleinsatz SW 14mm L.24mm	4018754000395
01030055	40 D 5,5	1/4 " Steckschlüsseleinsatz SW 5,5mm L.23mm	4018754000401

## GTIN-Code.



**STAHLWILLE Eduard Wille GmbH & Co. KG**

Lindenallee 27 · 42349 Wuppertal · Deutschland · Tel.: +49 202 4791-0 · Fax: +49 202 4791-200

[info@stahlwille.de](mailto:info@stahlwille.de) · [www.stahlwille.com](http://www.stahlwille.com)

Copyright by STAHLWILLE Eduard Wille GmbH & Co. KG, Wuppertal