

TORX® Steckschlüsseinsätze 1/4"

40TX

Art.-Nr. 01270010

GTIN 4018754000982

Modell 40 TX E 10



Bezeichnung. 1/4 " Steckschlüsseinsatz L.23mm

Eigenschaften.

- für Außen-TORX® Schrauben
- 1/4" Innenvierkant-Antrieb
- HPQ® Hochleistungsstahl, verchromt

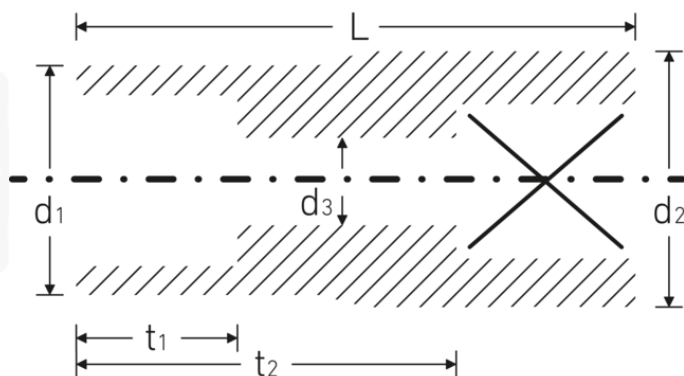
Technologien und Leistungsmerkmale.



High Performance Quality (HPQ®)

Unser HPQ® Werkzeug besteht aus verschleißfestem Hochleistungsstahl, ist dennoch dünnwandig und leicht. Es hält hohen Drehmomenten stand und ist ideal für Arbeiten in beengten Platzverhältnissen, wie bspw. an Turbinen.

Technische Zeichnung.



Technische Attribute.

Abtriebsprofil	TORX®
Antriebsvierkant innen (Zoll)	1/4 "
d1	12,7 mm
d2	12,7 mm
d3	5,6 mm
Größe Abtriebsprofil	E10
Länge mm (L)	23 mm
t1	9 mm
t2	15 mm

Logistikdaten.

Tiefe mm (IFS)	25
Breite mm (IFS)	13
Höhe mm (IFS)	13
WEEE/ElektroG	nicht ear-pflichtig
Länge (verpackt, mm)	85
Breite (verpackt, mm)	60
Höhe (verpackt, mm)	14
Volumen (verpackt, dm3)	0.0714 dm3
Art.-Nr.	01270010
Gewicht (brutto, kg)	0,173
Gewicht PAP (kg)	0,000
Gewicht PVC (kg)	0,002
GTIN	4018754000982
Ursprungsland AWR	GERMANY
Ursprungsregion	Nordrhein-Westfalen
Zolltarifnr.	82042000
Packnorm	10
Gewicht (g)	17 g

Varianten.

Art.-Nr.	Modell-Nr. (ERP)	Bezeichnung	GTIN
01270004	40 TX E 4	1/4 " Steckschlüsseleinsatz L.23mm	4018754000937
01270005	40 TX E 5	1/4 " Steckschlüsseleinsatz L.23mm	4018754000944
01270006	40 TX E 6	1/4 " Steckschlüsseleinsatz L.23mm	4018754000951
01270007	40 TX E 7	1/4 " Steckschlüsseleinsatz L.23mm	4018754000968
01270008	40 TX E 8	1/4 " Steckschlüsseleinsatz L.23mm	4018754000975
01270010	40 TX E 10	1/4 " Steckschlüsseleinsatz L.23mm	4018754000982

GTIN-Code.





STAHLWILLE Eduard Wille GmbH & Co. KG

Lindenallee 27 · 42349 Wuppertal · Deutschland · Tel.: +49 202 4791-0 · Fax: +49 202 4791-200

info@stahlwille.de · www.stahlwille.com

Copyright by STAHLWILLE Eduard Wille GmbH & Co. KG, Wuppertal