



QuickRelease-Werkzeug-Sortiment mit Werkstattwagen

95/157QR

Art.-Nr. 98830192

GTIN 4018754343331

Modell 95/157QR



Bezeichnung.

QR-Wkz.-Sortiment m.Werkstattwagen 95/157QR Schubl.7 anthrazit, RAL 7016 157 St.

Eigenschaften.

Top-Features Werkstattwagen

- dreistufiges Sicherheitskonzept:
 - Zentralverriegelung durch seitliches Zylinderschloss mit abklappbarem Schlüssel
 - Einzelverriegelung verhindert unbeabsichtigtes Öffnen während der Fahrt
 - Kippschutz - gleichzeitiges Herausziehen mehrerer Schubladen nicht möglich.
- schwarz lackierter Stahlgriff mit verstärkter Korpusanbindung
- umlaufender Rammschutz mit Aufpralldämpfung
- dicht verschweißte widerstandsfähige Arbeits- und Ablagefläche
- öl- und säurebeständige, kugelgeführte Leichtlaufräder (Rollen-Ø125 mm) mit Fadenschutz zum Schutz der Lager vor Schmutz und Fäden, mit zwei Feststellbremsen
- Papierrollen- und Spraydosenhalterung inklusive
- 7 leicht herausnehmbare Schubladen (schwarz RAL 9005) mit Vollauszug und Kugelhöfenführung
- beidseitige Lochraster für Haken Nr. 8031-8041, z. B. für größere Werkzeuge
- ausrüstbar mit STAHLWILLE Standard- und TCS-Einlagen
- sicher integriert in das Werkzeugeinlagen-Baukastensystem Tool Control System (TCS)

1 Werkstattwagen **Nr. 95/7 A PRO**: 7 Schubladen

Inhalt 157-teilig:

96830264

11 Steckschlüsseleinsätze mit Sechskant 1/4" **Nr. 40**: 5; 5,5; 6; 7; 8; 9; 10; 11; 12; 13; 14 mm

17 Steckschlüsseleinsätze mit Sechskant 1/2" **Nr. 52**: 10; 11; 12; 13; 14; 15; 16; 17; 18; 19; 20; 21; 22; 24; 27; 30; 32 mm

2 QuickRelease-Verlängerungen 1/4" **Nr. 405QR**: L. 54; 150 mm

1 QuickRelease-Feinzahnknarre 1/4" **Nr. 415QR N**: L. 117 mm

1 Bit-Verbindungsteil, handbetätigt 1/4" **Nr. 3116**: L. 25 mm

2 QuickRelease-Verlängerungen 1/2" **Nr. 509QR**: L. 130; 255 mm

1 QuickRelease-Feinzahnknarre 1/2" **Nr. 512QR N**: L. 265,5 mm

1 Vergrößerungsstück **Nr. 410**: 1/4 auf 1/2"

1 Reduzierstück **Nr. 513**: 1/2 auf 3/8"

1 Bit-Halter 1/4" **Nr. 412**: L. 25 mm

96830265

2 Bit-Ratschenschraubendreher 1/4" **Nr. 4008**: L. 95; 250 mm

1 Bit-Halter 1/4" **Nr. 4009**: L. 176 mm

1 Bit-Box **Nr. 1206**: 1 Bit-Halter | L. 25 mm: SL4;5;6 mm (2x) | PH1;2;3 (3x) | PZ1;2;3 (3x) | T10;15;20;25;27;30;40 (2x) | T B010;15;20;25;27;30;40 | INHEX 3;4;5 mm | L. 75 mm: SL6 mm | PH2;3 | PZ1;2 | T20;25 | 56-teilig

96830266

1 Wasserpumpenzange **Nr. 6551**: L. 240 mm

1 Kraft-Seitenschneider **Nr. 6721**: L. 180 mm

1 Telefonzange **Nr. 6730**: L. 200 mm

1 Kombinationszange **Nr. 6700**: L. 180 mm

96830267

16 Ringmaulschlüssel **Nr. 13**: 6; 7; 8; 10; 11; 12; 13; 14; 15; 16; 17; 18; 19; 21; 22; 24 mm

1 Einmaulschlüssel, verstellbar **Nr. 4025**: max. 34 mm

5 Ratschenringmaulschlüssel, flach **Nr. 17F**: 8; 10; 13; 17; 19 mm

96830268

1 Elektronik-Schlitzschraubendreher **Nr. 4628**: 0,4 x 2,5 x 60 mm

2 Schlitzschraubendreher **Nr. 4620**: 0,8 x 4 x 100; 1,6 x 10 x 200 mm

3 Kreuzschlitzschraubendreher **Nr. 4630**: PH1; PH2; PH3

1 Kabelmesser **Nr. 12320**: Klingenlänge: 90 mm

1 Rollbandmaß **Nr. 12935/3**: L. 3 m

1 Mini-Magnetheber **Nr. 12600**: 270 g

1 Gliedermaßstab **Nr. 13112**: L. 2 m

1 Kugelkopf-Winkelschraubendreher-Satz TORX® **Nr. 10771/8**: T9; T10; T15; T20; T25; T27; T30; T40

1 Kugelkopf-Winkelschraubendreher-Satz Sechskant **Nr. 10767/9**: 1,5; 2; 2,5; 3; 4; 5; 6; 8; 10 mm

96830269

1 Schlosserhammer **Nr. 10961**: 500 g

1 Schonhammer **Nr. 10959**: Ø 35 mm

1 Flachmeißel **Nr. 102**: B. 20; L. 175 mm

1 Splinttreiber **Nr. 108**: Ø 6 mm

1 Körner **Nr. 105**: Ø 10 mm

1 Splinttreiber **Nr. 109**: Ø 3,4 mm

1 Durchtreiber **Nr. 104**: Ø 4 mm

Vorteile.

Belastbarer, robuster Werkstattwagen mit 157-teiligem Werkzeug-Sortiment für vielfältige Anwendungsfälle im Betrieb oder im industriellen Einsatz.

Patentiertes QuickRelease Verriegelungssystem sichert jede Komponente von der Knarre über die Verlängerung bis zum Steckschlüsseinsatz.

Das Werkzeug ist sicher in langlebigen, chemiebeständigen TCS-Einlagen mit präzisen

Umfangreiche Zusammenstellung für höchste Ansprüche: QR-Feinzahnknarren mit Verlängerungen, Steckschlüsseinsätze bis 32 mm, Bit-Ratschenschraubendreher und Bit-Box, Schraubendreher, diverse Zangen u. v. m.

7 große Schubladen mit Vollauszug sorgen für eine effiziente Organisation von Werkzeug und Material.

Aussparungen und Signalfläche zur schnellen Vollständigkeitskontrolle integriert.

Produkthighlights.



PRODUCT IMAGE
IN PROGRESS

Komplettlösung für industriellen Einsatz.

Unser umfangreiches Sortiment enthält hochwertige Werkzeuge für vielfältige Einsatzbereiche wie beispielsweise Fahrzeugwartungen, allgemeine Reparaturen oder Montage- und Demontearbeiten. Es umfasst unter anderem Schraubenschlüssel mit verschiedenen Schlüsselweiten, Steckschlüsseleinsätze bis 32 mm, einen großen Bit-Satz, große Auswahl an Zangen und vieles mehr. Mit dieser Ausstattung erhältst du eine breit gefächerte Grundlage für vielfältige Einsatzbereiche in der Automobil-, Elektroindustrie oder den Maschinenbau.



Sicher bis ins Detail.

Die Schubladen verfügen über eine Zentralverriegelung durch Zylinderschloss mit abklappbarem Schlüssel. Die Schubladen-Einzelverriegelung verhindert ein unbeabsichtigtes Öffnen während der Fahrt. Zusätzlich lässt sich immer nur eine Schublade gleichzeitig öffnen, was einen zuverlässigen Kippschutz gewährleistet.



PRODUCT IMAGE
IN PROGRESS

Hohe Belastbarkeit.

Hohe statische Belastbarkeit von bis zu 750 kg. Die untere Schublade hat dabei eine Traglast von bis zu 45 kg!



Widerstandsfähige Laufräder.

Öl- und säurebeständige Leichtlaufräder (Ø 125 mm) mit Fadenschutz zum Schutz der Lager vor Schmutz und Fäden; mit 2 Feststellbremsen.



Optimal organisiert.

Alle Schubladen lassen sich zu 100 % ausziehen. In Kombination mit den STAHLWILLE Standard- und TCS-Einlagen oder der variablen Schubladeneinteilung ist immer für beste Übersicht und eine komfortable Werkzeugentnahme gesorgt.

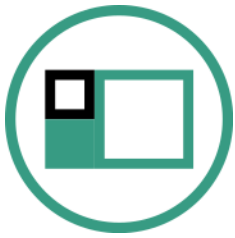


PRODUCT IMAGE
IN PROGRESS

Strapazierfähige und sichere Arbeitsfläche.

Die großzügige Arbeitsfläche aus hochwertigem Edelstahl ist mit einer kratzfesten Wabenstruktur versehen. Zudem ist die Ablage komplett dicht verschweißt und zuverlässig abgedichtet, sodass der Werkstattinnenraum optimal geschützt bleibt.

Technologien und Leistungsmerkmale.



Modular Inlay System

Diese flexible Lösung zur Aufbewahrung von Werkzeugen ermöglicht die individuelle Bestückung der Werkstattwagen oder Werkzeugkoffer wahlweise mit 1/6, 1/3, 2/3 oder 3/3 Schaumstoffeinlagen.



Tool Control System

Das intelligente Sicherheitseinlagen-Baukastensystem schützt und organisiert das Werkzeug in Werkzeugkoffern, Werkstattwagen und Werkbänken. Zweifarbiges Schaumflächen dienen der schnellen Überprüfung der Vollständigkeit.



QuickRelease

Die QuickRelease-Sicherheitsverriegelung verhindert ungewolltes Lösen von Einsteckwerkzeugen. Diese rasten sicher ein und werden für einen schnellen Werkzeugwechsel erst auf Knopfdruck wieder freigegeben.

Technische Attribute.

Anzahl Schubladen	7
Anzahl Werkzeuge	157 St.
Breite mm (b)	823 mm
Farbe	anthrazit, RAL 7016
Höhe mm (h)	1021 mm
Länge mm (L)	497 mm

Logistikdaten.

Tiefe mm (IFS)	800
Breite mm (IFS)	600
Höhe mm (IFS)	1320
WEEE/ElektroG	nicht ear-pflichtig
Länge (verpackt, mm)	800
Breite (verpackt, mm)	600
Höhe (verpackt, mm)	1320
Volumen (verpackt, dm ³)	633.6 dm ³
Art.-Nr.	98830192
Gewicht (brutto, kg)	101,000
Gewicht PAP (kg)	5,000
Gewicht PVC (kg)	0,000
GTIN	4018754343331
Ursprungsland AWR	GERMANY
Ursprungsregion	Nordrhein-Westfalen
Zolltarifnr.	82060000
Packnorm	1
Gewicht (g)	101000 g

Varianten.

Art.-Nr.	Modell-Nr. (ERP)	Bezeichnung	GTIN
98830192	95/157QR	QR-Wkz.-Sortiment m.Werkstattwagen 95/157QR Schubl.7 anthrazit, RAL 7016 157 St.	4018754343331

GTIN-Code.



Zubehör (für).



90432727
Spraydosenhalter



81484002
Schubladeneinteilung



89011053
Abfallbehälter



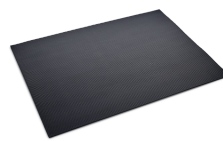
89010042
Adapter Laptophalter



90432802
Schutzabdeckung



89010041
Laptophalter

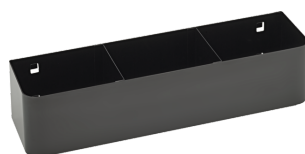


90432806
Gummiriefenmatte

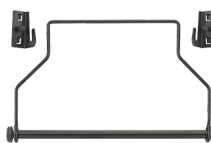
Ersatzteil(e) für.



81490001
Räder-Satz



90432719
Spraydosenhalter



81483004
Papierrollenhalter

Bilder.



STAHLWILLE Eduard Wille GmbH & Co. KG

Lindenallee 27 · 42349 Wuppertal · Deutschland · Tel.: +49 202 4791-0 · Fax: +49 202 4791-200

info@stahlwille.de · www.stahlwille.com

Copyright by STAHLWILLE Eduard Wille GmbH & Co. KG, Wuppertal