



TORX® Steckschlüsseinsätze 1/2"

50TX

Art.-Nr. 03270024

GTIN 4018754007325

Modell 50 TX E 24



Bezeichnung. 1/2 " Steckschlüsseinsatz L.41,2mm

Eigenschaften.

- für Außen-TORX® Schrauben
- 1/2" Innenvierkant-Antrieb
- HPQ® Hochleistungsstahl, verchromt

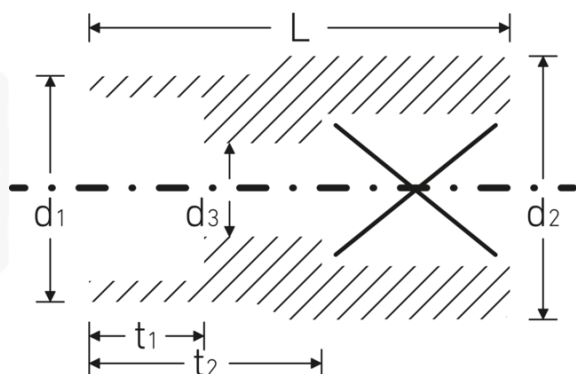
Technologien und Leistungsmerkmale.



High Performance Quality (HPQ®)

Unser HPQ® Werkzeug besteht aus verschleißfestem Hochleistungsstahl, ist dennoch dünnwandig und leicht. Es hält hohen Drehmomenten stand und ist ideal für Arbeiten in beengten Platzverhältnissen, wie bspw. an Turbinen.

Technische Zeichnung.



Technische Attribute.

Abtriebsprofil	TORX®
Antriebsvierkant innen (Zoll)	1/2 "
d1	27,8 mm
d2	26 mm
d3	14,1 mm
Größe Abtriebsprofil	E24
Länge mm (L)	41,2 mm
t1	17,5 mm
t2	23,6 mm

Logistikdaten.

Tiefe mm (IFS)	42
Breite mm (IFS)	29
Höhe mm (IFS)	29
WEEE/ElektroG	nicht ear-pflichtig
Länge (verpackt, mm)	170
Breite (verpackt, mm)	80
Höhe (verpackt, mm)	50
Volumen (verpackt, dm3)	0.68 dm3
Art.-Nr.	03270024
Gewicht (brutto, kg)	1,195
Gewicht PAP (kg)	0,000
Gewicht PVC (kg)	0,006
GTIN	4018754007325
Ursprungsland AWR	GERMANY
Ursprungsregion	Nordrhein-Westfalen
Zolltarifnr.	82042000
Packnorm	10
Gewicht (g)	123 g

Varianten.

Art.-Nr.	Modell-Nr. (ERP)	Bezeichnung	GTIN
03270010	50 TX E 10	1/2 " Steckschlüsseleinsatz L.38mm	4018754007257
03270011	50 TX E 11	1/2 " Steckschlüsseleinsatz L.38mm	4018754007264
03270012	50 TX E 12	1/2 " Steckschlüsseleinsatz L.38mm	4018754007271
03270014	50 TX E 14	1/2 " Steckschlüsseleinsatz L.38mm	4018754007288
03270016	50 TX E 16	1/2 " Steckschlüsseleinsatz L.38mm	4018754007295
03270018	50 TX E 18	1/2 " Steckschlüsseleinsatz L.38mm	4018754007301
03270020	50 TX E 20	1/2 " Steckschlüsseleinsatz L.38mm	4018754007318
03270024	50 TX E 24	1/2 " Steckschlüsseleinsatz L.41,2mm	4018754007325

GTIN-Code.



STAHLWILLE Eduard Wille GmbH & Co. KG

Lindenallee 27 · 42349 Wuppertal · Deutschland · Tel.: +49 202 4791-0 · Fax: +49 202 4791-200

info@stahlwille.de · www.stahlwille.com

Copyright by STAHLWILLE Eduard Wille GmbH & Co. KG, Wuppertal