

Steckschlüsseinsätze 3/4", metrisch, lang

56

Art.-Nr. 05020041

GTIN 4018754008995

Modell 56 41



Bezeichnung.

3/4 " Steckschlüsseinsatz SW 41mm L.90mm

Eigenschaften.

- lange Ausführung
- Sechskant mit AS-Drive-Profil
- 3/4" Innenvierkant-Antrieb
- HPQ® Hochleistungsstahl, verchromt
- DIN 3124 / ISO 2725-1 / ASME B 107.5 M

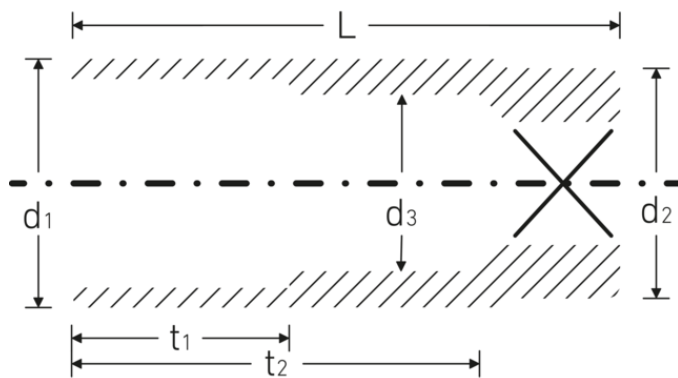
Technologien und Leistungsmerkmale.



High Performance Quality (HPQ®)

Unser HPQ® Werkzeug besteht aus verschleißfestem Hochleistungsstahl, ist dennoch dünnwandig und leicht. Es hält hohen Drehmomenten stand und ist ideal für Arbeiten in beengten Platzverhältnissen, wie bspw. an Turbinen.

Technische Zeichnung.



Technische Attribute.

Abtriebsprofil	Sechskant AS-Drive
Antriebsvierkant innen (Zoll)	3/4 "
d1	55,5 mm
d2	40 mm
d3	38 mm
DIN	DIN 3124 / ISO 2725-1, ASME B 107.5 M
Länge mm (L)	90 mm
Schlüsselweite [mm]	41 mm
t1	40 mm
t2	58,5 mm

Logistikdaten.

Tiefe mm (IFS)	90
Breite mm (IFS)	56
Höhe mm (IFS)	56
WEEE/ElektroG	nicht ear-pflichtig
Länge (verpackt, mm)	95
Breite (verpackt, mm)	116
Höhe (verpackt, mm)	57
Volumen (verpackt, dm3)	0.62814 dm3
Art.-Nr.	05020041
Gewicht (brutto, kg)	1,435
Gewicht PAP (kg)	0,000
Gewicht PVC (kg)	0,009
GTIN	4018754008995
Ursprungsland AWR	GERMANY
Ursprungsregion	Nordrhein-Westfalen
Zolltarifnr.	82042000
Packnorm	2
Gewicht (g)	714 g

Varianten.

Art.-Nr.	Modell-Nr. (ERP)	Bezeichnung	GTIN
05020022	56 22	3/4 " Steckschlüsseleinsatz SW 22mm L.90mm	4018754008926
05020024	56 24	3/4 " Steckschlüsseleinsatz SW 24mm L.90mm	4018754008933
05020027	56 27	3/4 " Steckschlüsseleinsatz SW 27mm L.90mm	4018754008940

05020030	56 30	3/4 " Steckschlüsseinsatz SW 30mm L.90mm	4018754008957
05020032	56 32	3/4 " Steckschlüsseinsatz SW 32mm L.90mm	4018754008964
05020034	56 34	3/4 " Steckschlüsseinsatz SW 34mm L.90mm	4018754008971
05020036	56 36	3/4 " Steckschlüsseinsatz SW 36mm L.90mm	4018754008988
05020041	56 41	3/4 " Steckschlüsseinsatz SW 41mm L.90mm	4018754008995

GTIN-Code.



4 018754 008995

STAHLWILLE Eduard Wille GmbH & Co. KG

Lindenallee 27 · 42349 Wuppertal · Deutschland · Tel.: +49 202 4791-0 · Fax: +49 202 4791-200

info@stahlwille.de · www.stahlwille.com

Copyright by STAHLWILLE Eduard Wille GmbH & Co. KG, Wuppertal