

Steckschlüsseinsätze 3/8", zöllig, lang

46a

Art.-Nr. 02420040

GTIN 4018754004386

Modell 46 A 3/4



Bezeichnung.

3/8 " Steckschlüsseinsatz SW 3/4" L.65mm

Eigenschaften.

- lange Ausführung
- Doppelsechskant mit AS-Drive-Profil
- 3/8" Innenvierkant-Antrieb
- HPQ® Hochleistungsstahl, verchromt
- ASME B 107.1 / Fed. Spec. GGG-W-641 / SAE AS 954-E

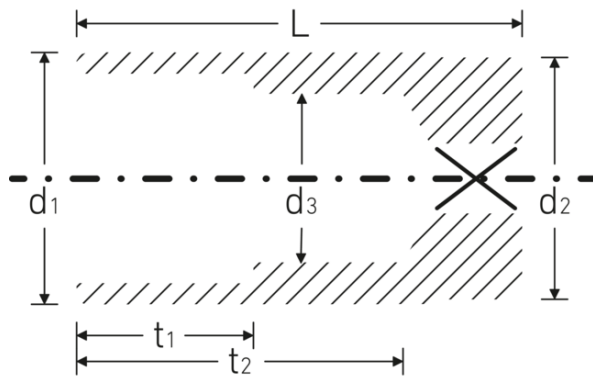
Technologien und Leistungsmerkmale.



High Performance Quality (HPQ®)

Unser HPQ® Werkzeug besteht aus verschleißfestem Hochleistungsstahl, ist dennoch dünnwandig und leicht. Es hält hohen Drehmomenten stand und ist ideal für Arbeiten in beengten Platzverhältnissen, wie bspw. an Turbinen.

Technische Zeichnung.



Technische Attribute.

Abtriebsprofil	Doppelsechskant AS-Drive
Antriebsvierkant innen (Zoll)	3/8 "
d1	25,2 mm
d2	23 mm
d3	18 mm
Länge mm (L)	65 mm
Schlüsselweite [Zoll]	3/4 "
t1	30 mm
t2	52 mm

Logistikdaten.

Tiefe mm (IFS)	65
Breite mm (IFS)	26
Höhe mm (IFS)	26
WEEE/ElektroG	nicht ear-pflichtig
Länge (verpackt, mm)	130
Breite (verpackt, mm)	68
Höhe (verpackt, mm)	27
Volumen (verpackt, dm3)	0.23868 dm3
Art.-Nr.	02420040
Gewicht (brutto, kg)	0,560
Gewicht PAP (kg)	0,000
Gewicht PVC (kg)	0,006
GTIN	4018754004386
Ursprungsland AWR	GERMANY
Ursprungsregion	Nordrhein-Westfalen
Zolltarifnr.	82042000
Packnorm	5
Gewicht (g)	137 g

Varianten.

Art.-Nr.	Modell-Nr. (ERP)	Bezeichnung	GTIN
02420016	46 A 1/4	3/8 " Steckschlüsseinsatz SW 1/4" L.54mm	4018754127009
02420020	46 A 5/16	3/8 " Steckschlüsseinsatz SW 5/16" L.54mm	4018754127016
02420022	46 A 11/32	3/8 " Steckschlüsseinsatz SW 11/32" L.54mm	4018754286232

02420024	46 A 3/8	3/8 " Steckschlüsseinsatz SW 3/8" L.54mm	4018754004317
02420028	46 A 7/16	3/8 " Steckschlüsseinsatz SW 7/16" L.54mm	4018754004324
02420032	46 A 1/2	3/8 " Steckschlüsseinsatz SW 1/2" L.54mm	4018754004331
02420034	46 A 9/16	3/8 " Steckschlüsseinsatz SW 9/16" L.60mm	4018754004348
02420035	46 A 19/32	3/8 " Steckschlüsseinsatz SW 19/32" L.60mm	4018754004355
02420036	46 A 5/8	3/8 " Steckschlüsseinsatz SW 5/8" L.60mm	4018754004362
02420038	46 A 11/16	3/8 " Steckschlüsseinsatz SW 11/16" L.65mm	4018754004379
02420040	46 A 3/4	3/8 " Steckschlüsseinsatz SW 3/4" L.65mm	4018754004386
02420042	46 A 13/16	3/8 " Steckschlüsseinsatz SW 13/16" L.65mm	4018754127023
02420044	46 A 7/8	3/8 " Steckschlüsseinsatz SW 7/8" L.65mm	4018754004393
02420046	46 A 15/16	3/8 " Steckschlüsseinsatz SW 15/16" L.65mm	4018754127030
02420048	46 A 1	3/8 " Steckschlüsseinsatz SW 1" L.65mm	4018754127047

GTIN-Code.



STAHLWILLE Eduard Wille GmbH & Co. KG

Lindenallee 27 · 42349 Wuppertal · Deutschland · Tel.: +49 202 4791-0 · Fax: +49 202 4791-200

info@stahlwille.de · www.stahlwille.com

Copyright by STAHLWILLE Eduard Wille GmbH & Co. KG, Wuppertal