



Steckschlüsseinsätze 3/8", metrisch

45

Art.-Nr. 02010017

GTIN 4018754002009

Modell 45 17



Bezeichnung.

3/8 " Steckschlüsseinsatz SW 17mm L.31mm

Eigenschaften.

- Doppelsechskant mit AS-Drive-Profil
- 3/8" Innenvierkant-Antrieb
- HPQ® Hochleistungsstahl, verchromt
- DIN 3124 / ISO 2725-1 / ASME B 107.5M / DIN EN 3709

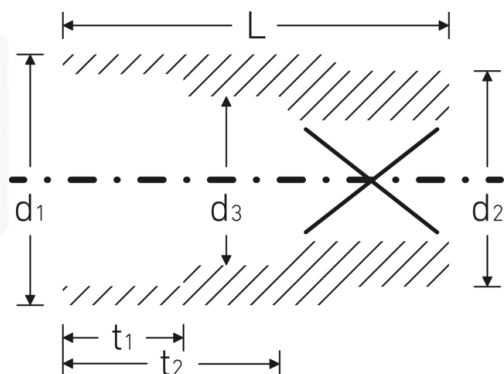
Technologien und Leistungsmerkmale.



High Performance Quality (HPQ®)

Unser HPQ® Werkzeug besteht aus verschleißfestem Hochleistungsstahl, ist dennoch dünnwandig und leicht. Es hält hohen Drehmomenten stand und ist ideal für Arbeiten in beengten Platzverhältnissen, wie bspw. an Turbinen.

Technische Zeichnung.



Technische Attribute.

Abtriebsprofil	Doppelsechskant AS-Drive
Antriebsvierkant innen (Zoll)	3/8 "
d1	23 mm
d2	19 mm
d3	16 mm
DIN	DIN 3124 / ISO 2725-1, ASME B 107.5M, DIN EN 3709
Länge mm (L)	31 mm
Schlüsselweite [mm]	17 mm
t1	12,5 mm
t2	18,6 mm

Logistikdaten.

Tiefe mm (IFS)	26
Breite mm (IFS)	23
Höhe mm (IFS)	23
WEEE/ElektroG	nicht ear-pflichtig
Länge (verpackt, mm)	116
Breite (verpackt, mm)	47
Höhe (verpackt, mm)	27
Volumen (verpackt, dm3)	0.147204 dm3
Art.-Nr.	02010017
Gewicht (brutto, kg)	0,465
Gewicht PAP (kg)	0,000
Gewicht PVC (kg)	0,005
GTIN	4018754002009
Ursprungsland AWR	GERMANY
Ursprungsregion	Nordrhein-Westfalen
Zolltarifnr.	82042000
Packnorm	10
Gewicht (g)	44 g

Varianten.

Art.-Nr.	Modell-Nr. (ERP)	Bezeichnung	GTIN
02010007	45 7	3/8 " Steckschlüsseleinsatz SW 7mm L.24mm	4018754001903
02010008	45 8	3/8 " Steckschlüsseleinsatz SW 8mm L.25mm	4018754001910
02010009	45 9	3/8 " Steckschlüsseleinsatz SW 9mm L.25mm	4018754001927
02010010	45 10	3/8 " Steckschlüsseleinsatz SW 10mm L.27mm	4018754001934
02010011	45 11	3/8 " Steckschlüsseleinsatz SW 11mm L.27mm	4018754001941
02010012	45 12	3/8 " Steckschlüsseleinsatz SW 12mm L.28mm	4018754001958
02010013	45 13	3/8 " Steckschlüsseleinsatz SW 13mm L.30mm	4018754001965
02010014	45 14	3/8 " Steckschlüsseleinsatz SW 14mm L.30mm	4018754001972
02010015	45 15	3/8 " Steckschlüsseleinsatz SW 15mm L.31mm	4018754001989
02010016	45 16	3/8 " Steckschlüsseleinsatz SW 16mm L.31mm	4018754001996
02010017	45 17	3/8 " Steckschlüsseleinsatz SW 17mm L.31mm	4018754002009
02010018	45 18	3/8 " Steckschlüsseleinsatz SW 18mm L.32mm	4018754002016
02010019	45 19	3/8 " Steckschlüsseleinsatz SW 19mm L.32mm	4018754002023
02010020	45 20	3/8 " Steckschlüsseleinsatz SW 20mm L.34mm	4018754002030

02010021	45 21	3/8 " Steckschlüsseinsatz SW 21mm L.34mm	4018754002047
02010022	45 22	3/8 " Steckschlüsseinsatz SW 22mm L.35mm	4018754002054
02010024	45 24	3/8 " Steckschlüsseinsatz SW 24mm L.35mm	4018754149148

GTIN-Code.



STAHLWILLE Eduard Wille GmbH & Co. KG

Lindenallee 27 · 42349 Wuppertal · Deutschland · Tel.: +49 202 4791-0 · Fax: +49 202 4791-200

info@stahlwille.de · www.stahlwille.com

Copyright by STAHLWILLE Eduard Wille GmbH & Co. KG, Wuppertal