

Drehmomentschraubendreher TORSIOMAX

775/100

Art.- 51060100
Nr.
GTIN 4018754141654
Modell 775/100
DREHMOMENTSCHRAUBENDREHER



Bezeichnung.

Drehmomentschraubendreher TORSIOMAX Modell 775/100 6-kant 1/4"

Eigenschaften.

- auslösend
- für den kontrollierten Schraubenanzug im cN·m- und in-lb-Bereich
- für Einzel- und Serienanzüge
- Rechts- und Linksanzug
- mit 1/4" Innensechskant (F 6,3 DIN 3126 / ISO1173)
- über Mikrometerskala (Drehkala) stufenlos einstellbar
- Ausrastkupplung verhindert ein Überziehen der eingestellten Werte
- angepasster Handgriff zur sicheren Übertragung des Drehmoments
- Einsteckwerkzeuge: alle Bits mit 1/4" Sechskant E 6,3, wie Kreuzschlitz, Schlitz, TORX®, Sechskant, POZIDRIV® Schrauben
- Kalibrierschein gemäß DIN EN ISO 6789-2:2017
- **Anzeigeabweichung ± 6 %**

Technologien und Leistungsmerkmale.



Werkskalibrierschein (ISO-Kalibrierung)

Unsere Drehmomentwerkzeuge, Messwertaufnehmer und Prüfgeräte sind mit einem Werkskalibrierschein nach DIN EN ISO 6789-2 und in Anlehnung an DKD-R 10-8 für die Rückführung der Messmittel ausgestattet.

Technische Zeichnung.



Technische Attribute.

Skaleneinteilung cN·m	5 cN·m
Skaleneinteilung in·lb	- in·lb
Messbereich cN·m	400-1000 cN·m
Abtriebssechskant innen (mm)	F 6,3 mm
DIN	DIN 3126 / ISO1173
Gr.	100
Innensechskant [zoll]	1/4 "
Länge mm (L)	235 mm

Logistikdaten.

Tiefe mm (IFS)	360
Breite mm (IFS)	45
Höhe mm (IFS)	45
WEEE/ElektroG	nicht ear-pflichtig
Länge (verpackt, mm)	360
Breite (verpackt, mm)	51
Höhe (verpackt, mm)	51
Volumen (verpackt, dm ³)	0.93636 dm ³
Art.-Nr.	51060100
Gewicht (brutto, kg)	0,755
Gewicht PAP (kg)	0,000
Gewicht PVC (kg)	0,066
GTIN	4018754141654
Ursprungsland AWR	JAPAN
Ursprungsregion	Ausländischer Ursprung
Zolltarifnr.	82041100
Packnorm	1
Gewicht (g)	630 g

Varianten.

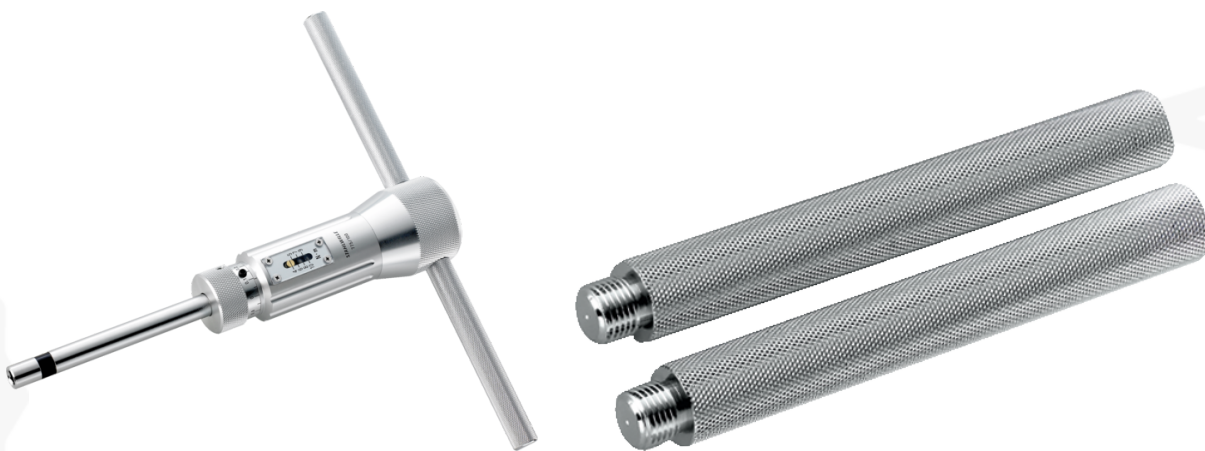
Art.-Nr.	Modell-Nr. (ERP)	Bezeichnung	GTIN
51060003	775/3 DREHMOMENTSCHRAUBENDREHER	Drehmomentschraubendreher TORSIOMAX Modell 775/3 6- kant 1/4"	4018754141623

51060012	775/12 DREHMOMENTSCHRAUBENDREHER	Drehmomentschraubendreher TORSIOMAX Modell 775/12 6- kant 1/4"	4018754141630
51060030	775/30 DREHMOMENTSCHRAUBENDREHER	Drehmomentschraubendreher TORSIOMAX Modell 775/30 6- kant 1/4"	4018754150946
51060050	775/50 N DREHMOMENTSCHRAUBENDREHER	Drehmomentschraubendreher TORSIOMAX Modell 775/50 6- kant 1/4"	4018754141647
51060100	775/100 DREHMOMENTSCHRAUBENDREHER	Drehmomentschraubendreher TORSIOMAX Modell 775/100 6- kant 1/4"	4018754141654
51460003	775A/3 DREHMOMENTSCHRAUBENDREHER	Drehmomentschraubendreher TORSIOMAX Modell 775a/3 6- kant 1/4"	4018754142255
51460012	775A/12 DREHMOMENTSCHRAUBENDREHER	Drehmomentschraubendreher TORSIOMAX Modell 775a/12 6- kant 1/4"	4018754142262
51460050	775A/50 DREHMOMENTSCHRAUBENDREHER	Drehmomentschraubendreher TORSIOMAX Modell 775a/50 6- kant 1/4"	4018754142279

GTIN-Code.



Bilder.





STAHLWILLE Eduard Wille GmbH & Co. KG

Lindenallee 27 · 42349 Wuppertal · Deutschland · Tel.: +49 202 4791-0 · Fax: +49 202 4791-200

info@stahlwille.de · www.stahlwille.com

Copyright by STAHLWILLE Eduard Wille GmbH & Co. KG, Wuppertal