

Steckschlüsseinsätze 1/4", zöllig

40aDV



Art.-Nr. 01650016
GTIN 4018754001750
Modell 40 ADV 1/4



Bezeichnung. 1/4 " Steckschlüsseinsatz SW 1/4" L.31,8mm

Eigenschaften.

- Doppelsechskant mit AS-Drive-Profil
- 1/4" Innenvierkant-Antrieb
- HPQ® Hochleistungsstahl, verchromt
- SAE AS 954-E / S.B.A.C. AS 40605/40606

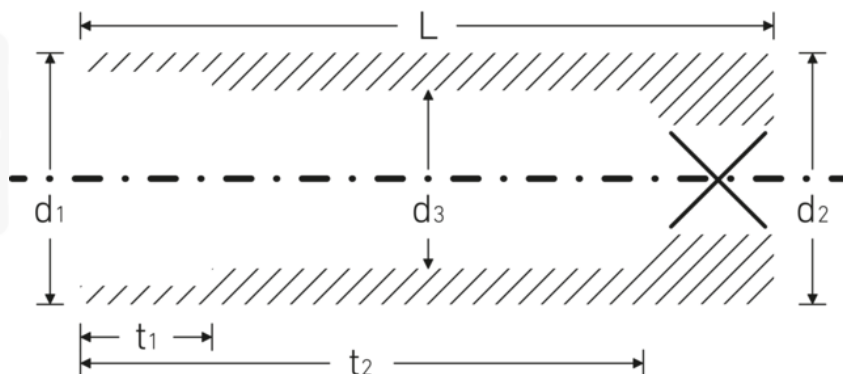
Technologien und Leistungsmerkmale.



High Performance Quality (HPQ®)

Unser HPQ® Werkzeug besteht aus verschleißfestem Hochleistungsstahl, ist dennoch dünnwandig und leicht. Es hält hohen Drehmomenten stand und ist ideal für Arbeiten in beengten Platzverhältnissen, wie bspw. an Turbinen.

Technische Zeichnung.



Technische Attribute.

Abtriebsprofil	Doppelsechskant AS-Drive
Antriebsvierkant innen (Zoll)	1/4 "
d1	9,4 mm
d2	10,7 mm
d3	5,2 mm
Länge mm (L)	31,8 mm
Schlüsselweite [Zoll]	1/4 "
t1	6 mm
t2	23,8 mm

Logistikdaten.

Tiefe mm (IFS)	32
Breite mm (IFS)	11
Höhe mm (IFS)	11
WEEE/ElektroG	nicht ear-pflichtig
Länge (verpackt, mm)	70
Breite (verpackt, mm)	50
Höhe (verpackt, mm)	21
Volumen (verpackt, dm3)	0.0735 dm3
Art.-Nr.	01650016
Gewicht (brutto, kg)	0,130
Gewicht PAP (kg)	0,000
Gewicht PVC (kg)	0,003
GTIN	4018754001750
Ursprungsland AWR	GERMANY
Ursprungsregion	Nordrhein-Westfalen
Zolltarifnr.	82042000
Packnorm	10
Gewicht (g)	13 g

Varianten.

Art.-Nr.	Modell-Nr. (ERP)	Bezeichnung	GTIN
01650014	40 ADV 7/32	1/4 " Steckschlüsseleinsatz SW 7/32" L.31,8mm	4018754001743
01650016	40 ADV 1/4	1/4 " Steckschlüsseleinsatz SW 1/4" L.31,8mm	4018754001750
01650018	40 ADV 9/32	1/4 " Steckschlüsseleinsatz SW 9/32" L.31,8mm	4018754001767
01650020	40 ADV 5/16	1/4 " Steckschlüsseleinsatz SW 5/16" L.31,8mm	4018754001774

GTIN-Code.





STAHLWILLE Eduard Wille GmbH & Co. KG

Lindenallee 27 · 42349 Wuppertal · Deutschland · Tel.: +49 202 4791-0 · Fax: +49 202 4791-200

info@stahlwille.de · www.stahlwille.com

Copyright by STAHLWILLE Eduard Wille GmbH & Co. KG, Wuppertal