



Steckschlüsseinsätze 1/4", metrisch

40D

Art.-Nr. 01030011

GTIN 4018754000364

Modell 40 D 11



Bezeichnung.

1/4 " Steckschlüsseinsatz SW 11mm L.23mm

Eigenschaften.

- Doppelsechskant mit AS-Drive-Profil
- 1/4" Innenvierkant-Antrieb
- HPQ® Hochleistungsstahl, verchromt
- DIN 3124 / ISO 2725-1 / DIN EN 3709 / ASME B 107.5M

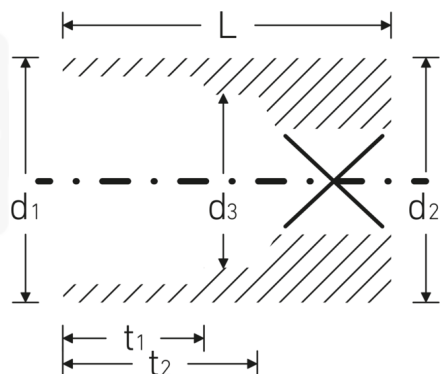
Technologien und Leistungsmerkmale.



High Performance Quality (HPQ®)

Unser HPQ® Werkzeug besteht aus verschleißfestem Hochleistungsstahl, ist dennoch dünnwandig und leicht. Es hält hohen Drehmomenten stand und ist ideal für Arbeiten in beengten Platzverhältnissen, wie bspw. an Turbinen.

Technische Zeichnung.



Technische Attribute.

| | |
|--------------------------------------|---|
| Abtriebsprofil | Doppelsechskant AS-Drive |
| Antriebsvierkant innen (Zoll) | 1/4 " |
| d1 | 15,5 mm |
| d2 | 15,5 mm |
| d3 | 10 mm |
| DIN | DIN 3124 / ISO 2725-1, DIN EN 3709, ASME B 107.5M |
| Länge mm (L) | 23 mm |
| Schlüsselweite [mm] | 11 mm |
| t1 | 9 mm |
| t2 | 14,6 mm |

Logistikdaten.

| | |
|--------------------------------|---------------------|
| Tiefe mm (IFS) | 23 |
| Breite mm (IFS) | 16 |
| Höhe mm (IFS) | 16 |
| WEEE/ElektroG | nicht ear-pflichtig |
| Länge (verpackt, mm) | 85 |
| Breite (verpackt, mm) | 50 |
| Höhe (verpackt, mm) | 22 |
| Volumen (verpackt, dm3) | 0.0935 dm3 |
| Art.-Nr. | 01030011 |
| Gewicht (brutto, kg) | 0,195 |
| Gewicht PAP (kg) | 0,000 |
| Gewicht PVC (kg) | 0,002 |
| GTIN | 4018754000364 |
| Ursprungsland AWR | GERMANY |
| Ursprungsregion | Nordrhein-Westfalen |
| Zolltarifnr. | 82042000 |
| Packnorm | 10 |
| Gewicht (g) | 19 g |

Varianten.

| Art.-Nr. | Modell-Nr. (ERP) | Bezeichnung | GTIN |
|----------|------------------|---|---------------|
| 01030005 | 40 D 5 | 1/4 " Steckschlüsseleinsatz SW 5mm L.23mm | 4018754000302 |
| 01030006 | 40 D 6 | 1/4 " Steckschlüsseleinsatz SW 6mm L.23mm | 4018754000319 |
| 01030007 | 40 D 7 | 1/4 " Steckschlüsseleinsatz SW 7mm L.23mm | 4018754000326 |
| 01030008 | 40 D 8 | 1/4 " Steckschlüsseleinsatz SW 8mm L.23mm | 4018754000333 |
| 01030009 | 40 D 9 | 1/4 " Steckschlüsseleinsatz SW 9mm L.23mm | 4018754000340 |
| 01030010 | 40 D 10 | 1/4 " Steckschlüsseleinsatz SW 10mm L.23mm | 4018754000357 |
| 01030011 | 40 D 11 | 1/4 " Steckschlüsseleinsatz SW 11mm L.23mm | 4018754000364 |
| 01030012 | 40 D 12 | 1/4 " Steckschlüsseleinsatz SW 12mm L.23mm | 4018754000371 |
| 01030013 | 40 D 13 | 1/4 " Steckschlüsseleinsatz SW 13mm L.23mm | 4018754000388 |
| 01030014 | 40 D 14 | 1/4 " Steckschlüsseleinsatz SW 14mm L.24mm | 4018754000395 |
| 01030055 | 40 D 5,5 | 1/4 " Steckschlüsseleinsatz SW 5,5mm L.23mm | 4018754000401 |

GTIN-Code.



STAHLWILLE Eduard Wille GmbH & Co. KG

Lindenallee 27 · 42349 Wuppertal · Deutschland · Tel.: +49 202 4791-0 · Fax: +49 202 4791-200

info@stahlwille.de · www.stahlwille.com

Copyright by STAHLWILLE Eduard Wille GmbH & Co. KG, Wuppertal