

TORX® Steckschlüsseinsätze 3/8"

45TX

Art.-Nr. 02270014

GTIN 4018754003716

Modell 45 TX E 14



Bezeichnung. 3/8 " Steckschlüsseinsatz L.28mm

Eigenschaften.

- für Außen-TORX® Schrauben
- 3/8" Innenvierkant-Antrieb
- HPQ® Hochleistungsstahl, verchromt

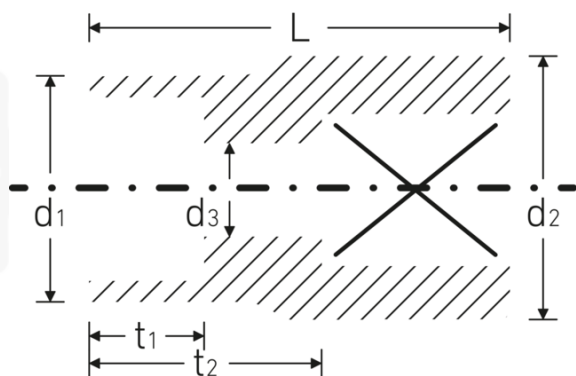
Technologien und Leistungsmerkmale.



High Performance Quality (HPQ®)

Unser HPQ® Werkzeug besteht aus verschleißfestem Hochleistungsstahl, ist dennoch dünnwandig und leicht. Es hält hohen Drehmomenten stand und ist ideal für Arbeiten in beengten Platzverhältnissen, wie bspw. an Turbinen.

Technische Zeichnung.



Technische Attribute.

Abtriebsprofil	TORX®
Antriebsvierkant innen (Zoll)	3/8 "
d1	16,5 mm
d2	17,3 mm
d3	8 mm
Größe Abtriebsprofil	E14
Länge mm (L)	28 mm
t1	10 mm
t2	16,5 mm

Logistikdaten.

Tiefe mm (IFS)	28
Breite mm (IFS)	19
Höhe mm (IFS)	19
WEEE/ElektroG	nicht ear-pflichtig
Länge (verpackt, mm)	105
Breite (verpackt, mm)	45
Höhe (verpackt, mm)	30
Volumen (verpackt, dm3)	0.14175 dm3
Art.-Nr.	02270014
Gewicht (brutto, kg)	0,340
Gewicht PAP (kg)	0,000
Gewicht PVC (kg)	0,006
GTIN	4018754003716
Ursprungsland AWR	GERMANY
Ursprungsregion	Nordrhein-Westfalen
Zolltarifnr.	82042000
Packnorm	10
Gewicht (g)	34 g

Varianten.

Art.-Nr.	Modell-Nr. (ERP)	Bezeichnung	GTIN
02270005	45 TX E 5	3/8 " Steckschlüsseleinsatz L.28mm	4018754003655
02270006	45 TX E 6	3/8 " Steckschlüsseleinsatz L.28mm	4018754003662
02270007	45 TX E 7	3/8 " Steckschlüsseleinsatz L.28mm	4018754003679
02270008	45 TX E 8	3/8 " Steckschlüsseleinsatz L.28mm	4018754003686
02270010	45 TX E 10	3/8 " Steckschlüsseleinsatz L.28mm	4018754003693
02270012	45 TX E 12	3/8 " Steckschlüsseleinsatz L.28mm	4018754003709
02270014	45 TX E 14	3/8 " Steckschlüsseleinsatz L.28mm	4018754003716

GTIN-Code.





STAHLWILLE Eduard Wille GmbH & Co. KG

Lindenallee 27 · 42349 Wuppertal · Deutschland · Tel.: +49 202 4791-0 · Fax: +49 202 4791-200

info@stahlwille.de · www.stahlwille.com

Copyright by STAHLWILLE Eduard Wille GmbH & Co. KG, Wuppertal