



Steckschlüsseinsätze 3/8", zöllig

45a

Art.-Nr. 02410020
GTIN 4018754004201
Modell 45 A 5/16



Bezeichnung. 3/8 " Steckschlüsseinsatz SW 5/16" L.25mm

Eigenschaften.

- Doppelsechskant mit AS-Drive-Profil
- 3/8" Innenvierkant-Antrieb
- HPQ® Hochleistungsstahl, verchromt
- ASME B 107.1 / Fed. Spec. GGG-W-641 / SAE AS 954-E (Prüfwerte)

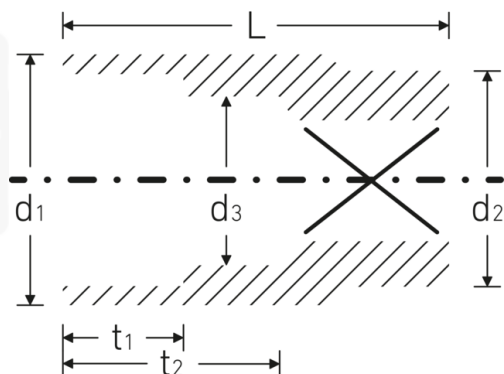
Technologien und Leistungsmerkmale.



High Performance Quality (HPQ®)

Unser HPQ® Werkzeug besteht aus verschleißfestem Hochleistungsstahl, ist dennoch dünnwandig und leicht. Es hält hohen Drehmomenten stand und ist ideal für Arbeiten in beengten Platzverhältnissen, wie bspw. an Turbinen.

Technische Zeichnung.



Technische Attribute.

Abtriebsprofil	Doppelsechskant AS-Drive
Antriebsvierkant innen (Zoll)	3/8 "
d1	11,7 mm
d2	16,5 mm
d3	7 mm
Länge mm (L)	25 mm
Schlüsselweite [Zoll]	5/16 "
t1	7 mm
t2	13,5 mm

Logistikdaten.

Tiefe mm (IFS)	24
Breite mm (IFS)	17
Höhe mm (IFS)	17
WEEE/ElektroG	nicht ear-pflichtig
Länge (verpackt, mm)	86
Breite (verpackt, mm)	35
Höhe (verpackt, mm)	25
Volumen (verpackt, dm3)	0.07525 dm3
Art.-Nr.	02410020
Gewicht (brutto, kg)	0,190
Gewicht PAP (kg)	0,000
Gewicht PVC (kg)	0,003
GTIN	4018754004201
Ursprungsland AWR	GERMANY
Ursprungsregion	Nordrhein-Westfalen
Zolltarifnr.	82042000
Packnorm	10
Gewicht (g)	19 g

Varianten.

Art.-Nr.	Modell-Nr. (ERP)	Bezeichnung	GTIN
02410016	45 A 1/4	3/8 " Steckschlüsseleinsatz SW 1/4" L.24mm	4018754004195
02410020	45 A 5/16	3/8 " Steckschlüsseleinsatz SW 5/16" L.25mm	4018754004201
02410022	45 A 11/32	3/8 " Steckschlüsseleinsatz SW 11/32" L.25mm	4018754004218
02410024	45 A 3/8	3/8 " Steckschlüsseleinsatz SW 3/8" L.27mm	4018754004225
02410028	45 A 7/16	3/8 " Steckschlüsseleinsatz SW 7/16" L.28mm	4018754004232
02410032	45 A 1/2	3/8 " Steckschlüsseleinsatz SW 1/2" L.30mm	4018754004249
02410034	45 A 9/16	3/8 " Steckschlüsseleinsatz SW 9/16" L.31mm	4018754004256
02410035	45 A 19/32	3/8 " Steckschlüsseleinsatz SW 19/32" L.31mm	4018754126972
02410036	45 A 5/8	3/8 " Steckschlüsseleinsatz SW 5/8" L.31mm	4018754004263
02410038	45 A 11/16	3/8 " Steckschlüsseleinsatz SW 11/16" L.32mm	4018754004270
02410040	45 A 3/4	3/8 " Steckschlüsseleinsatz SW 3/4" L.32mm	4018754004287
02410042	45 A 13/16	3/8 " Steckschlüsseleinsatz SW 13/16" L.34mm	4018754004294
02410044	45 A 7/8	3/8 " Steckschlüsseleinsatz SW 7/8" L.35mm	4018754004300
02410046	45 A 15/16	3/8 " Steckschlüsseleinsatz SW 15/16" L.35mm	4018754126989

02410048 45 A 1

3/8 " Steckschlüsseinsatz SW 1" L.35mm

4018754126996

GTIN-Code.



STAHLWILLE Eduard Wille GmbH & Co. KG

Lindenallee 27 · 42349 Wuppertal · Deutschland · Tel.: +49 202 4791-0 · Fax: +49 202 4791-200

info@stahlwille.de · www.stahlwille.com

Copyright by STAHLWILLE Eduard Wille GmbH & Co. KG, Wuppertal