

## Steckschlüsseinsätze 3/8", zöllig, lang

46a

Art.-Nr. 02420032  
GTIN 4018754004331  
Modell 46 A 1/2



**Bezeichnung.** 3/8 " Steckschlüsseinsatz SW 1/2" L.54mm

- Eigenschaften.**
- lange Ausführung
  - Doppelsechskant mit AS-Drive-Profil
  - 3/8" Innenvierkant-Antrieb
  - HPQ® Hochleistungsstahl, verchromt
  - ASME B 107.1 / Fed. Spec. GGG-W-641 / SAE AS 954-E

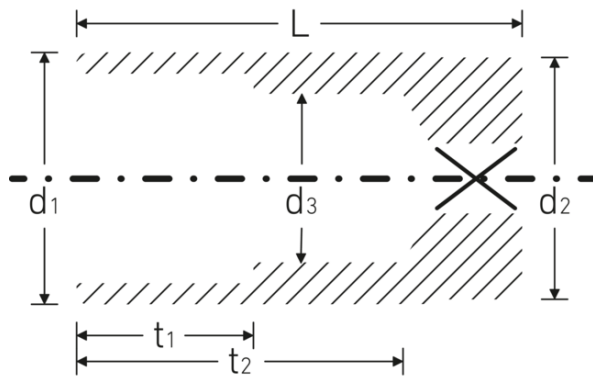
## Technologien und Leistungsmerkmale.



### High Performance Quality (HPQ®)

Unser HPQ® Werkzeug besteht aus verschleißfestem Hochleistungsstahl, ist dennoch dünnwandig und leicht. Es hält hohen Drehmomenten stand und ist ideal für Arbeiten in beengten Platzverhältnissen, wie bspw. an Turbinen.

## Technische Zeichnung.



## Technische Attribute.

|                               |                          |
|-------------------------------|--------------------------|
| Abtriebsprofil                | Doppelsechskant AS-Drive |
| Antriebsvierkant innen (Zoll) | 3/8 "                    |
| d1                            | 18 mm                    |
| d2                            | 17,5 mm                  |
| d3                            | 11,5 mm                  |
| Länge mm (L)                  | 54 mm                    |
| Schlüsselweite [Zoll]         | 1/2 "                    |
| t1                            | 20 mm                    |
| t2                            | 40,2 mm                  |

## Logistikdaten.

|                         |                     |
|-------------------------|---------------------|
| Tiefe mm (IFS)          | 54                  |
| Breite mm (IFS)         | 19                  |
| Höhe mm (IFS)           | 19                  |
| WEEE/ElektroG           | nicht ear-pflichtig |
| Länge (verpackt, mm)    | 95                  |
| Breite (verpackt, mm)   | 58                  |
| Höhe (verpackt, mm)     | 20                  |
| Volumen (verpackt, dm3) | 0.1102 dm3          |
| Art.-Nr.                | 02420032            |
| Gewicht (brutto, kg)    | 0,290               |
| Gewicht PAP (kg)        | 0,000               |
| Gewicht PVC (kg)        | 0,003               |
| GTIN                    | 4018754004331       |
| Ursprungsland AWR       | GERMANY             |
| Ursprungsregion         | Nordrhein-Westfalen |
| Zolltarifnr.            | 82042000            |
| Packnorm                | 5                   |
| Gewicht (g)             | 64 g                |

## Varianten.

| Art.-Nr. | Modell-Nr. (ERP) | Bezeichnung                                | GTIN          |
|----------|------------------|--|---------------|
| 02420016 | 46 A 1/4         | 3/8 " Steckschlüsseinsatz SW 1/4" L.54mm   | 4018754127009 |
| 02420020 | 46 A 5/16        | 3/8 " Steckschlüsseinsatz SW 5/16" L.54mm  | 4018754127016 |
| 02420022 | 46 A 11/32       | 3/8 " Steckschlüsseinsatz SW 11/32" L.54mm | 4018754286232 |

|          |            |  |               |
|----------|------------|--|---------------|
| 02420024 | 46 A 3/8   | 3/8 " Steckschlüsseinsatz SW 3/8" L.54mm   | 4018754004317 |
| 02420028 | 46 A 7/16  | 3/8 " Steckschlüsseinsatz SW 7/16" L.54mm  | 4018754004324 |
| 02420032 | 46 A 1/2   | 3/8 " Steckschlüsseinsatz SW 1/2" L.54mm   | 4018754004331 |
| 02420034 | 46 A 9/16  | 3/8 " Steckschlüsseinsatz SW 9/16" L.60mm  | 4018754004348 |
| 02420035 | 46 A 19/32 | 3/8 " Steckschlüsseinsatz SW 19/32" L.60mm | 4018754004355 |
| 02420036 | 46 A 5/8   | 3/8 " Steckschlüsseinsatz SW 5/8" L.60mm   | 4018754004362 |
| 02420038 | 46 A 11/16 | 3/8 " Steckschlüsseinsatz SW 11/16" L.65mm | 4018754004379 |
| 02420040 | 46 A 3/4   | 3/8 " Steckschlüsseinsatz SW 3/4" L.65mm   | 4018754004386 |
| 02420042 | 46 A 13/16 | 3/8 " Steckschlüsseinsatz SW 13/16" L.65mm | 4018754127023 |
| 02420044 | 46 A 7/8   | 3/8 " Steckschlüsseinsatz SW 7/8" L.65mm   | 4018754004393 |
| 02420046 | 46 A 15/16 | 3/8 " Steckschlüsseinsatz SW 15/16" L.65mm | 4018754127030 |
| 02420048 | 46 A 1     | 3/8 " Steckschlüsseinsatz SW 1" L.65mm     | 4018754127047 |

## GTIN-Code.



**STAHLWILLE Eduard Wille GmbH & Co. KG**

Lindenallee 27 · 42349 Wuppertal · Deutschland · Tel.: +49 202 4791-0 · Fax: +49 202 4791-200

info@stahlwille.de · www.stahlwille.com

Copyright by STAHLWILLE Eduard Wille GmbH & Co. KG, Wuppertal