

Schraubendrehereinsätze 1/4"

41K



Art.-Nr. 01280006
GTIN 4018754000999
Modell 41 K 0.6X3.5
SCHRAUBENDREHEREINSATZ 1/4
ZOLL



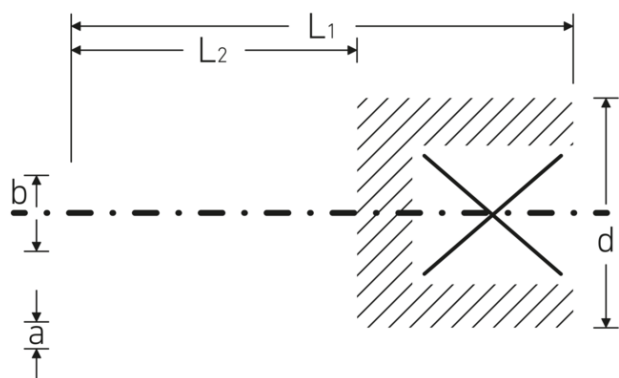
Bezeichnung.

1/4 " Schraubendrehereinsatz H.0,6 mm x B. 3.5 L.28mm

Eigenschaften.

- für Schlitzschrauben
- 1/4" Innenvierkant-Antrieb
- Chrome Alloy Steel, verchromt
- Klingen nach DIN 5264

Technische Zeichnung.



Technische Attribute.

a	0,6 mm
Abtriebsprofil	Schlitz
Antriebsvierkant innen (Zoll)	1/4 "
Breite mm (b)	3,5 mm
d	11,6 mm

Logistikdaten.

Tiefe mm (IFS)	28
Breite mm (IFS)	13
Höhe mm (IFS)	13
WEEE/ElektroG	nicht ear-pflichtig
Länge (verpackt, mm)	45

DIN	DIN 5264	Breite (verpackt, mm)	45
L1	28 mm	Höhe (verpackt, mm)	15
L2	16 mm	Volumen (verpackt, dm ³)	0.030375 dm ³
		Art.-Nr.	01280006
		Gewicht (brutto, kg)	0,050
		Gewicht PAP (kg)	0,000
		Gewicht PVC (kg)	0,002
		GTIN	4018754000999
		Ursprungsland AWR	GERMANY
		Ursprungsregion	Nordrhein-Westfalen
		Zolltarifnr.	82042000
		Packnorm	5
		Gewicht (g)	10 g

Varianten.

Art.-Nr.	Modell-Nr. (ERP)	Bezeichnung	GTIN
01280006	41 K 0.6X3.5 SCHRAUBENDREHEREINSATZ 1/4 ZOLL	1/4 " Schraubendrehereinsatz H.0,6 mm x B. 3.5 L.28mm	4018754000999
01280008	41 K 0.8X4 SCHRAUBENDREHEREINSATZ 1/4 ZOLL	1/4 " Schraubendrehereinsatz H.0,8 mm x B. 4 L.28mm	4018754001002
01280010	41 K 1X5.5 SCHRAUBENDREHEREINSATZ 1/4 ZOLL	1/4 " Schraubendrehereinsatz H.1 mm x B. 5.5 L.28mm	4018754001019
01280012	41 K 1.2X8 SCHRAUBENDREHEREINSATZ 1/4 ZOLL	1/4 " Schraubendrehereinsatz H.1,2 mm x B. 8 L.28mm	4018754001026

GTIN-Code.



STAHLWILLE Eduard Wille GmbH & Co. KG

Lindenallee 27 · 42349 Wuppertal · Deutschland · Tel.: +49 202 4791-0 · Fax: +49 202 4791-200

info@stahlwille.de · www.stahlwille.com

Copyright by STAHLWILLE Eduard Wille GmbH & Co. KG, Wuppertal