

## Steckschlüsseinsatz 3/8", zöllig (Triebwerke, Baureihe CFM 56)

45aP

Art.-Nr. 02430020

GTIN 4018754163953

Modell 45AP 5/16



**Bezeichnung.** 3/8 " Steckschlüsseinsatz SW 5/16" L.25mm

**Eigenschaften.**

- Doppelsechskant mit AS-Drive-Profil
- 3/8" Innenvierkant-Antrieb
- HPQ® Hochleistungsstahl, brüniert
- ASME B 107.1 / Fed. Spec. GGG-W-641 / SAE AS 954-E (Prüfwerte)

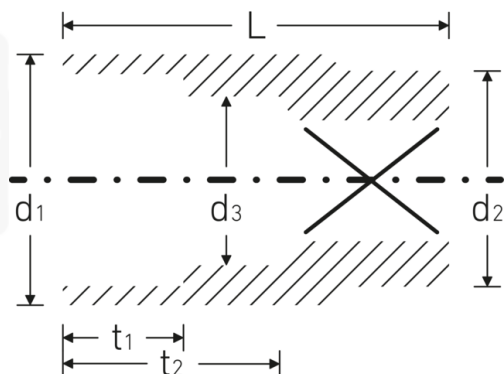
## Technologien und Leistungsmerkmale.



### High Performance Quality (HPQ®)

Unser HPQ® Werkzeug besteht aus verschleißfestem Hochleistungsstahl, ist dennoch dünnwandig und leicht. Es hält hohen Drehmomenten stand und ist ideal für Arbeiten in beengten Platzverhältnissen, wie bspw. an Turbinen.

## Technische Zeichnung.



## Technische Attribute.

Abtriebsprofil	Doppelsechskant AS-Drive
Antriebsvierkant innen (Zoll)	3/8 "
d1	11,9 mm
d2	16,5 mm
d3	8,1 mm
Länge mm (L)	25 mm
Schlüsselweite [Zoll]	5/16 "
t1	7 mm
t2	13,5 mm

## Logistikdaten.

Tiefe mm (IFS)	25
Breite mm (IFS)	17
Höhe mm (IFS)	17
WEEE/ElektroG	nicht ear-pflichtig
Länge (verpackt, mm)	100
Breite (verpackt, mm)	60
Höhe (verpackt, mm)	18
Volumen (verpackt, dm3)	0.108 dm3
Art.-Nr.	02430020
Gewicht (brutto, kg)	0,196
Gewicht PAP (kg)	0,000
Gewicht PVC (kg)	0,003
GTIN	4018754163953
Ursprungsland AWR	GERMANY
Ursprungsregion	Nordrhein-Westfalen
Zolltarifnr.	82042000
Packnorm	10
Gewicht (g)	19 g

## Varianten.

Art.-Nr.	Modell-Nr. (ERP)	Bezeichnung	GTIN
02430020	45AP 5/16	3/8 " Steckschlüsseleinsatz SW 5/16" L.25mm	4018754163953

## GTIN-Code.



**STAHLWILLE Eduard Wille GmbH & Co. KG**

Lindenallee 27 · 42349 Wuppertal · Deutschland · Tel.: +49 202 4791-0 · Fax: +49 202 4791-200

info@stahlwille.de · www.stahlwille.com

Copyright by STAHLWILLE Eduard Wille GmbH & Co. KG, Wuppertal