

Steckschlüsseinsätze 3/8", metrisch, lang

46



Art.-Nr. 02020012
GTIN 4018754002184
Modell 46 12



Bezeichnung.

3/8 " Steckschlüsseinsatz SW 12mm L.54mm

Eigenschaften.

- lange Ausführung
- Doppelsechskant mit AS-Drive-Profil
- 3/8" Innenvierkant-Antrieb
- HPQ® Hochleistungsstahl, verchromt
- Gr. 20,8: mit Gummieinsatz für Zündkerzen
- DIN 3124 / ISO 2725-1 / DIN EN 3710 / DIN EN 3709 / ASME B 107.5M

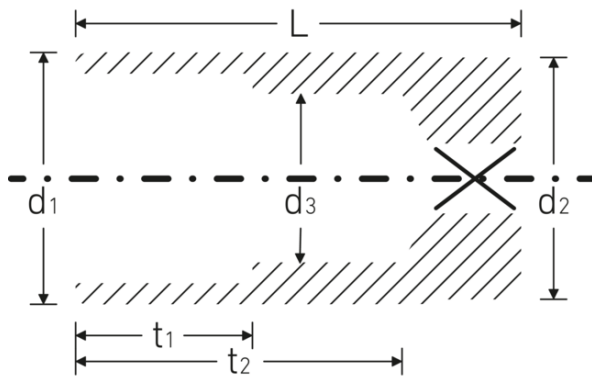
Technologien und Leistungsmerkmale.



High Performance Quality (HPQ®)

Unser HPQ® Werkzeug besteht aus verschleißfestem Hochleistungsstahl, ist dennoch dünnwandig und leicht. Es hält hohen Drehmomenten stand und ist ideal für Arbeiten in beengten Platzverhältnissen, wie bspw. an Turbinen.

Technische Zeichnung.



Technische Attribute.

| | |
|-------------------------------|--|
| Abtriebsprofil | Doppelsechskant AS-Drive |
| Antriebsvierkant innen (Zoll) | 3/8 " |
| d1 | 16,9 mm |
| d2 | 17,5 mm |
| d3 | 11 mm |
| DIN | DIN 3124 / ISO 2725-1, DIN EN 3710, DIN EN 3709, ASME B 107.5M |
| Länge mm (L) | 54 mm |
| Schlüsselweite [mm] | 12 mm |
| t1 | 20 mm |
| t2 | 40,4 mm |
| Typ | BMW: 324d; 524d |

Logistikdaten.

| | |
|--------------------------------------|-------------------------|
| Tiefe mm (IFS) | 54 |
| Breite mm (IFS) | 17 |
| Höhe mm (IFS) | 17 |
| WEEE/ElektroG | nicht ear-pflichtig |
| Länge (verpackt, mm) | 90 |
| Breite (verpackt, mm) | 57 |
| Höhe (verpackt, mm) | 35 |
| Volumen (verpackt, dm ³) | 0.17955 dm ³ |
| Art.-Nr. | 02020012 |
| Gewicht (brutto, kg) | 0,520 |
| Gewicht PAP (kg) | 0,000 |
| Gewicht PVC (kg) | 0,006 |
| GTIN | 4018754002184 |
| Ursprungsland AWR | GERMANY |
| Ursprungsregion | Nordrhein-Westfalen |
| Zolltarifnr. | 82042000 |
| Packnorm | 10 |
| Gewicht (g) | 57 g |

Varianten.

| Art.-Nr. | Modell-Nr. (ERP) | Bezeichnung | GTIN |
|----------|------------------|--|---------------|
| 02020008 | 46 8 | 3/8 " Steckschlüsseinsatz SW 8mm L.54mm | 4018754167661 |
| 02020010 | 46 10 | 3/8 " Steckschlüsseinsatz SW 10mm L.54mm | 4018754002160 |
| 02020011 | 46 11 | 3/8 " Steckschlüsseinsatz SW 11mm L.54mm | 4018754002177 |

| | | | |
|----------|-----------------|--|---------------|
| 02020012 | 46 12 | 3/8 " Steckschlüsseleinsatz SW 12mm L.54mm | 4018754002184 |
| 02020013 | 46 13 | 3/8 " Steckschlüsseleinsatz SW 13mm L.54mm | 4018754002191 |
| 02020014 | 46 14 | 3/8 " Steckschlüsseleinsatz SW 14mm L.60mm | 4018754002207 |
| 02020015 | 46 15 | 3/8 " Steckschlüsseleinsatz SW 15mm L.60mm | 4018754002214 |
| 02020016 | 46 16 | 3/8 " Steckschlüsseleinsatz SW 16mm L.60mm | 4018754002221 |
| 02020017 | 46 17 | 3/8 " Steckschlüsseleinsatz SW 17mm L.65mm | 4018754002238 |
| 02020018 | 46 18 | 3/8 " Steckschlüsseleinsatz SW 18mm L.65mm | 4018754002245 |
| 02020019 | 46 19 | 3/8 " Steckschlüsseleinsatz SW 19mm L.65mm | 4018754002252 |
| 02020208 | 46 20,8 - 13/16 | 3/8 " Steckschlüsseleinsatz SW 20,8mm L.65mm | 4018754002290 |
| 02020021 | 46 21 | 3/8 " Steckschlüsseleinsatz SW 21mm L.65mm | 4018754002276 |
| 02020022 | 46 22 | 3/8 " Steckschlüsseleinsatz SW 22mm L.65mm | 4018754002283 |

GTIN-Code.



STAHLWILLE Eduard Wille GmbH & Co. KG

Lindenallee 27 · 42349 Wuppertal · Deutschland · Tel.: +49 202 4791-0 · Fax: +49 202 4791-200

info@stahlwille.de · www.stahlwille.com

Copyright by STAHLWILLE Eduard Wille GmbH & Co. KG, Wuppertal