



## Steckschlüsseinsätze 3/8", metrisch

45

Art.-Nr. 02010014

GTIN 4018754001972

Modell 45 14



### Bezeichnung.

3/8 " Steckschlüsseinsatz SW 14mm L.30mm

### Eigenschaften.

- Doppelsechskant mit AS-Drive-Profil
- 3/8" Innenvierkant-Antrieb
- HPQ® Hochleistungsstahl, verchromt
- DIN 3124 / ISO 2725-1 / ASME B 107.5M / DIN EN 3709

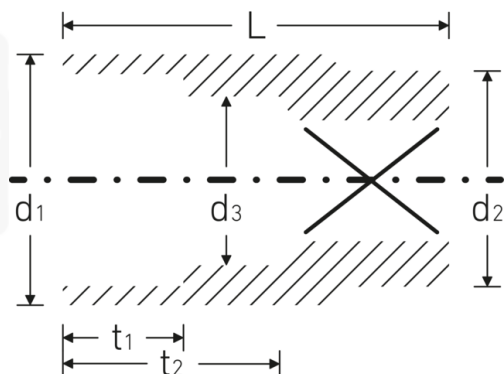
## Technologien und Leistungsmerkmale.



### High Performance Quality (HPQ®)

Unser HPQ® Werkzeug besteht aus verschleißfestem Hochleistungsstahl, ist dennoch dünnwandig und leicht. Es hält hohen Drehmomenten stand und ist ideal für Arbeiten in beengten Platzverhältnissen, wie bspw. an Turbinen.

## Technische Zeichnung.



## Technische Attribute.

|                                      |   |
|--------------------------------------|---|
| <b>Abtriebsprofil</b>                | Doppelsechskant AS-Drive                          |
| <b>Antriebsvierkant innen (Zoll)</b> | 3/8 "   |
| <b>d1</b>                            | 19,4 mm   |
| <b>d2</b>                            | 17,5 mm   |
| <b>d3</b>                            | 13 mm   |
| <b>DIN</b>                           | DIN 3124 / ISO 2725-1, ASME B 107.5M, DIN EN 3709 |
| <b>Länge mm (L)</b>                  | 30 mm   |
| <b>Schlüsselweite [mm]</b>           | 14 mm   |
| <b>t1</b>                            | 11,5 mm   |
| <b>t2</b>                            | 15,8 mm   |

## Logistikdaten.

|                                |                     |
|--------------------------------|---------------------|
| <b>Tiefe mm (IFS)</b>          | 25                  |
| <b>Breite mm (IFS)</b>         | 20                  |
| <b>Höhe mm (IFS)</b>           | 20                  |
| <b>WEEE/ElektroG</b>           | nicht ear-pflichtig |
| <b>Länge (verpackt, mm)</b>    | 101                 |
| <b>Breite (verpackt, mm)</b>   | 41                  |
| <b>Höhe (verpackt, mm)</b>     | 26                  |
| <b>Volumen (verpackt, dm3)</b> | 0.107666 dm3        |
| <b>Art.-Nr.</b>                | 02010014            |
| <b>Gewicht (brutto, kg)</b>    | 0,340               |
| <b>Gewicht PAP (kg)</b>        | 0,000               |
| <b>Gewicht PVC (kg)</b>        | 0,005               |
| <b>GTIN</b>                    | 4018754001972       |
| <b>Ursprungsland AWR</b>       | GERMANY             |
| <b>Ursprungsregion</b>         | Nordrhein-Westfalen |
| <b>Zolltarifnr.</b>            | 82042000            |
| <b>Packnorm</b>                | 10                  |
| <b>Gewicht (g)</b>             | 28 g                |

## Varianten.

| Art.-Nr. | Modell-Nr. (ERP) | Bezeichnung                                | GTIN          |
|----------|------------------|--|---------------|
| 02010007 | 45 7             | 3/8 " Steckschlüsseleinsatz SW 7mm L.24mm  | 4018754001903 |
| 02010008 | 45 8             | 3/8 " Steckschlüsseleinsatz SW 8mm L.25mm  | 4018754001910 |
| 02010009 | 45 9             | 3/8 " Steckschlüsseleinsatz SW 9mm L.25mm  | 4018754001927 |
| 02010010 | 45 10            | 3/8 " Steckschlüsseleinsatz SW 10mm L.27mm | 4018754001934 |
| 02010011 | 45 11            | 3/8 " Steckschlüsseleinsatz SW 11mm L.27mm | 4018754001941 |
| 02010012 | 45 12            | 3/8 " Steckschlüsseleinsatz SW 12mm L.28mm | 4018754001958 |
| 02010013 | 45 13            | 3/8 " Steckschlüsseleinsatz SW 13mm L.30mm | 4018754001965 |
| 02010014 | 45 14            | 3/8 " Steckschlüsseleinsatz SW 14mm L.30mm | 4018754001972 |
| 02010015 | 45 15            | 3/8 " Steckschlüsseleinsatz SW 15mm L.31mm | 4018754001989 |
| 02010016 | 45 16            | 3/8 " Steckschlüsseleinsatz SW 16mm L.31mm | 4018754001996 |
| 02010017 | 45 17            | 3/8 " Steckschlüsseleinsatz SW 17mm L.31mm | 4018754002009 |
| 02010018 | 45 18            | 3/8 " Steckschlüsseleinsatz SW 18mm L.32mm | 4018754002016 |
| 02010019 | 45 19            | 3/8 " Steckschlüsseleinsatz SW 19mm L.32mm | 4018754002023 |
| 02010020 | 45 20            | 3/8 " Steckschlüsseleinsatz SW 20mm L.34mm | 4018754002030 |

|          |       |  |               |
|----------|-------|--|---------------|
| 02010021 | 45 21 | 3/8 " Steckschlüsseinsatz SW 21mm L.34mm | 4018754002047 |
| 02010022 | 45 22 | 3/8 " Steckschlüsseinsatz SW 22mm L.35mm | 4018754002054 |
| 02010024 | 45 24 | 3/8 " Steckschlüsseinsatz SW 24mm L.35mm | 4018754149148 |

## GTIN-Code.



**STAHLWILLE Eduard Wille GmbH & Co. KG**

Lindenallee 27 · 42349 Wuppertal · Deutschland · Tel.: +49 202 4791-0 · Fax: +49 202 4791-200

info@stahlwille.de · www.stahlwille.com

Copyright by STAHLWILLE Eduard Wille GmbH & Co. KG, Wuppertal