



Elektronik-Schrägschneider

6710

Art.- **67106000**
Nr.
GTIN **4018754333226**
Modell **6710 ELEKTRONIK-
SCHRAEGSCHNEIDER M. FASE,
POL., 120MM, 2K-GRIFF, LANGE
SCHNEIDE**



Bezeichnung.

Elektronik-Schrägschneider L.120mm Kopf poliert Griffe 2-Komponenten-Griffe

Eigenschaften.

- für anspruchsvolle Arbeiten in Elektronik/Feinmechanik
- um 90° gedrehte und seitlich angewinkelte Schneidgeometrie
- schlanke Kopfform für den Einsatz in beengten Arbeitsbereichen
- lange Schneide, 20° gewinkelt
- langlebiges, spielfreies, durchgestecktes Gelenk
- mit Doppelblattfeder für weiche Bewegungen
- verlängerte Griffhüllen erhöhen den Abrutschschutz
- ergonomische Ablage des Daumens für optimale Handhabung
- Schneiden induktiv gehärtet bis auf ca. 62 HRC
- mit 2-Komponenten-Griffen
- DIN ISO 9654

Vorteile.

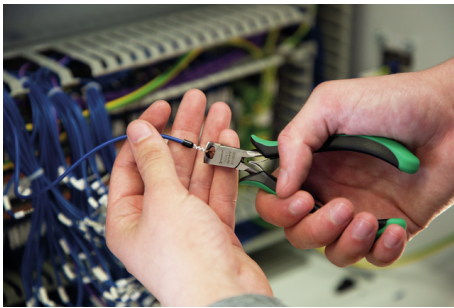
Präziser Schrägschneider für feine Schneidarbeiten in der Elektronik oder Feinmechanik.

Um 90° gedrehte und seitlich angewinkelte Schneidgeometrie ermöglicht präzises Arbeiten z. B. an Platinen.

Die scharfen, geschliffenen Schneiden liefern ein exaktes Ergebnis sowohl bei weichem als auch hartem Draht.

Das durchgesteckte, spielfreie Gelenk bietet höchste Präzision bei gleichbleibend langer Lebensdauer.

Selbstöffnende und leichtgängige Schneiden dank eingebauter Doppelblattfeder sorgen für weiche Bewegungen.



Produkthighlights.



PRODUCT IMAGE
IN PROGRESS

Optimierte Schneidgeometrie.

Die Schneidkanten sind um 90° gedreht und seitlich abgewinkelt. Diese spezielle Geometrie erleichtert das präzise Schneiden in bestimmten Situationen, insbesondere bei Arbeiten an Platinen oder anderen flachen Materialien, bei denen ein besonders akkurater Schnittwinkel erforderlich ist.



PRODUCT IMAGE
IN PROGRESS

Optimale Handhabung.

Der schlanke Kopf des Elektronik-Schneiders ermöglicht seinen Einsatz in beengten Arbeitsbereichen. Die leichtgängigen Gelenke mit Doppelblattfeder verringern den Kraftaufwand, während die verlängerten Griffhüllen mit Mehrkomponentenmaterial für einen verbesserten Abrutschschutz und zusätzlichen Komfort sorgen.



PRODUCT IMAGE
IN PROGRESS

Präzise und langlebig.

Der Schneider wurde speziell für feinste Arbeiten entwickelt. Sein durchgestecktes, starres Gelenk und die scharfen Schneiden garantieren exakte Schnitte bei verschiedenen Drahtstärken. Gleichzeitig bieten die hochwertigen Materialien der Elektronikzange eine bemerkenswerte Widerstandsfähigkeit und Lebensdauer.

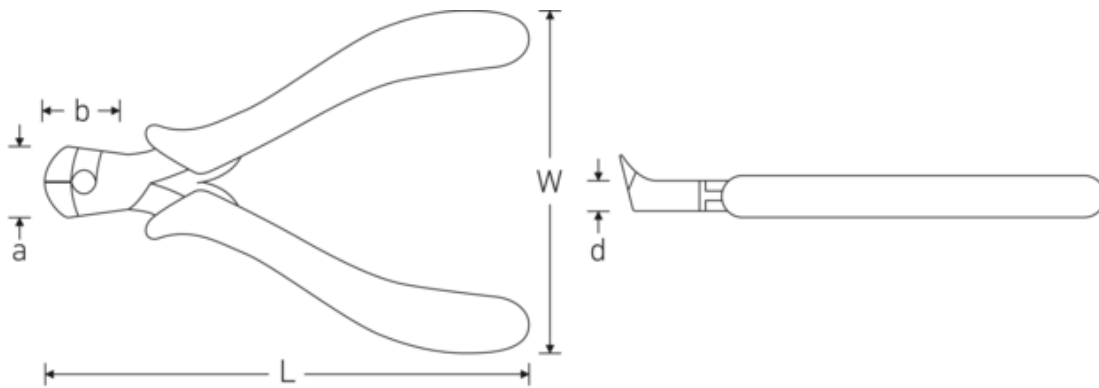


PRODUCT IMAGE
IN PROGRESS

Hochwertige Verarbeitung.

Das Werkzeug ist aus hochwertigem Stahl geschmiedet, was ihm eine herausragende Stabilität und Widerstandsfähigkeit in Dauerbeanspruchung verleiht.

Technische Zeichnung.



Technische Attribute.

Breite mm (b)	56 mm
DIN	DIN ISO 9654
Griffe	2-Komponenten-Griffe
Kopf	poliert
Kopfbreite-Elektronik-mm (a)	13 mm
Kopfstärke-Elektronik-mm (d)	18 mm
Länge mm (L)	120 mm
Mittelharter Draht (2)	0,3 mm
Kopflänge-Elektronik-mm (b)	6 mm
Weicher Draht (1)	0,6 mm

Logistikdaten.

Tiefe mm (IFS)	120
Breite mm (IFS)	90
Höhe mm (IFS)	18
WEEE/ElektroG	nicht ear-pflichtig
Länge (verpackt, mm)	120
Breite (verpackt, mm)	90
Höhe (verpackt, mm)	18
Volumen (verpackt, dm3)	0.1944 dm3
Art.-Nr.	67106000
Gewicht (brutto, kg)	0,078
Gewicht PAP (kg)	0,000
Gewicht PVC (kg)	0,005
GTIN	4018754333226
Ursprungsland AWR	GERMANY
Ursprungsregion	Thüringen
Zolltarifnr.	82032000
Packnorm	1
Gewicht (g)	78 g

Varianten.

Art.-Nr.	Modell-Nr. (ERP)	Bezeichnung	GTIN
67106000	6710 ELEKTRONIK-SCHRAEGSCHNEIDER M. FASE, POL., 120MM, 2K-GRIFF, LANGE SCHNEIDE	Elektronik-Schrägschneider L.120mm Kopf poliert Griffe 2-Komponenten-Griffe	4018754333226

GTIN-Code.



Bilder.



STAHLWILLE Eduard Wille GmbH & Co. KG

Lindenallee 27 · 42349 Wuppertal · Deutschland · Tel.: +49 202 4791-0 · Fax: +49 202 4791-200

info@stahlwille.de · www.stahlwille.com

Copyright by STAHLWILLE Eduard Wille GmbH & Co. KG, Wuppertal