



## Steckschlüsseinsätze 3/4", metrisch

55

Art.-Nr. 05010036

GTIN 4018754008810

Modell 55 36



### Bezeichnung.

3/4 " Steckschlüsseinsatz SW 36mm L.60mm

### Eigenschaften.

- Sechskant mit AS-Drive-Profil
- 3/4" Innenvierkant-Antrieb
- HPQ® Hochleistungsstahl, verchromt
- DIN 3124 / ISO 2725-1 / ASME B 107.5 M

### Vorteile.

Made in Germany - STAHLWILLE {190}  
Steckschlüsseinsätze 3/4", metrisch 36 mm Länge 60 mm.

Im Gesenk geschmiedet, gehärtet und im Ölbad abgekühlt.

Sechskant AS-Drive, HPQ® Hochleistungsstahl, verchromt.

Extrem belastbar, außergewöhnlich langlebig.

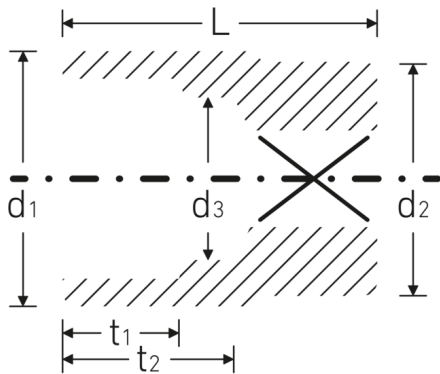
### Technologien und Leistungsmerkmale.



#### High Performance Quality (HPQ®)

Unser HPQ® Werkzeug besteht aus verschleißfestem Hochleistungsstahl, ist dennoch dünnwandig und leicht. Es hält hohen Drehmomenten stand und ist ideal für Arbeiten in beengten Platzverhältnissen, wie bspw. an Turbinen.

## Technische Zeichnung.



## Technische Attribute.

Abtriebsprofil	Sechskant AS-Drive
Antriebsvierkant innen (Zoll)	3/4 "
d1	49,5 mm
d2	40 mm
d3	33 mm
DIN	DIN 3124 / ISO 2725-1, ASME B 107.5 M
Länge mm (L)	60 mm
Schlüsselweite [mm]	36 mm
t1	24 mm
t2	33,9 mm
Typ	Mercedes-Benz

## Logistikdaten.

Tiefe mm (IFS)	60
Breite mm (IFS)	50
Höhe mm (IFS)	50
WEEE/ElektroG	nicht ear-pflichtig
Länge (verpackt, mm)	103
Breite (verpackt, mm)	75
Höhe (verpackt, mm)	50
Volumen (verpackt, dm <sup>3</sup> )	0.38625 dm <sup>3</sup>
Art.-Nr.	05010036
Gewicht (brutto, kg)	0,772
Gewicht PAP (kg)	0,000
Gewicht PVC (kg)	0,006
GTIN	4018754008810
Ursprungsland AWR	GERMANY
Ursprungsregion	Nordrhein-Westfalen
Zolltarifnr.	82042000
Packnorm	2
Gewicht (g)	386 g

## Varianten.

Art.-Nr.	Modell-Nr. (ERP)	Bezeichnung	GTIN
05010019	55 19	3/4 " Steckschlüsseleinsatz SW 19mm L.50mm	4018754008667
05010021	55 21	3/4 " Steckschlüsseleinsatz SW 21mm L.50mm	4018754008681
05010022	55 22	3/4 " Steckschlüsseleinsatz SW 22mm L.51mm	4018754008698

05010024	55 24	3/4 " Steckschlüsseleinsatz SW 24mm L.51mm	4018754008711
05010027	55 27	3/4 " Steckschlüsseleinsatz SW 27mm L.54mm	4018754008742
05010030	55 30	3/4 " Steckschlüsseleinsatz SW 30mm L.58mm	4018754008773
05010032	55 32	3/4 " Steckschlüsseleinsatz SW 32mm L.58mm	4018754008780
05010033	55 33	3/4 " Steckschlüsseleinsatz SW 33mm L.60mm	4018754008797
05010034	55 34	3/4 " Steckschlüsseleinsatz SW 34mm L.60mm	4018754008803
05010036	55 36	3/4 " Steckschlüsseleinsatz SW 36mm L.60mm	4018754008810
05010038	55 38	3/4 " Steckschlüsseleinsatz SW 38mm L.64mm	4018754008834
05010041	55 41	3/4 " Steckschlüsseleinsatz SW 41mm L.67mm	4018754008841
05010046	55 46	3/4 " Steckschlüsseleinsatz SW 46mm L.73mm	4018754008858
05010050	55 50	3/4 " Steckschlüsseleinsatz SW 50mm L.80mm	4018754008865
05010055	55 55	3/4 " Steckschlüsseleinsatz SW 55mm L.80mm	4018754008889
05010060	55 60	3/4 " Steckschlüsseleinsatz SW 60mm L.80mm	4018754008902

## GTIN-Code.



**STAHLWILLE Eduard Wille GmbH & Co. KG**

Lindenallee 27 · 42349 Wuppertal · Deutschland · Tel.: +49 202 4791-0 · Fax: +49 202 4791-200

info@stahlwille.de · www.stahlwille.com

Copyright by STAHLWILLE Eduard Wille GmbH & Co. KG, Wuppertal