



## Werkzeugtruhe

### 93 TOP BOX

Art.-Nr. **81200157**  
GTIN **4018754334414**  
Modell **93 TOP BOX**

#### Bezeichnung.

Werkzeugtruhe 93 TOP BOX 4 Schubl. 481 x 748 x 463 mm

#### Eigenschaften.

- **zweistufiges Sicherheitskonzept:**
  - Zentralverriegelung durch Zylinderschloss mit abklappbarem Schlüssel
  - Kippschutz - gleichzeitiges Herausziehen mehrerer Schubladen nicht möglich
- Korpus und Schubladen pulverbeschichtet (schwarz, RAL 9005)
- 4 leicht herausnehmbare Schubladen mit Vollauszug (370 mm) und Kugelhäufigführung
- strapazierfähige Kunststoffablageplatte aus ABS mit Fächern für Kleinteile
- beidseitige Lochraster für Haken Nr. 8031-8041, z. B. für größere Werkzeuge
- ausrüstbar mit STAHLWILLE Standard- und TCS-Einlagen
- kombinierbar mit dem Werkstattwagen Nr. 93/6
- optionales Fahrgestell Nr. 93 TOP BOX CADDY
- ausrüstbar mit STAHLWILLE TCS-Einlagen

#### Vorteile.

Modulare Ergänzung für den Werkstattwagen Nr. TTS 93/6 schafft mit 4 Schubladen und Ablageboden zusätzlichen Stauraum.

6 seitliche Behälter sorgen für die ordentliche Aufbewahrung von Kleinteilen und Zubehör.

Das optionale Fahrgestell Nr. 93 TOP BOX CADDY macht die Werkzeugtruhe mobil.

TOR BOX mit zweistufigem Sicherheitskonzept mit Zentralverriegelung und Kippschutz.

Mit praktischen Seitengriffen ist die Werkzeugtruhe leicht zu transportieren - optimal für Einsätze in und außerhalb der Werkstatt.

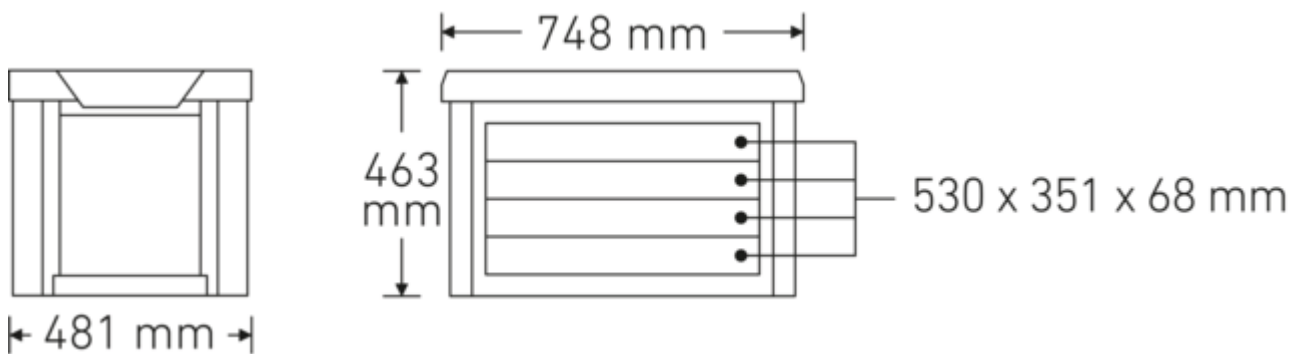
## Technologien und Leistungsmerkmale.



### Tool Control System

Das intelligente Sicherheitseinlagen-Baukastensystem schützt und organisiert das Werkzeug in Werkzeugkoffern, Werkstattwagen und Werkbänken. Zweifarbiges Schaumflächen dienen der schnellen Überprüfung der Vollständigkeit.

## Technische Zeichnung.



## Technische Attribute.

Anzahl Schubladen	4
Breite mm (b)	748 mm
Farbe	schwarz, RAL 9005
für Modell	93/6
Höhe mm (h)	463 mm
Länge mm (L)	481 mm
Schubladen-Innenmaße mm	530 x 351 x 68 mm (4x)
Schubladen-Traglast	30 kg

## Logistikdaten.

Tiefe mm (IFS)	750
Breite mm (IFS)	477
Höhe mm (IFS)	465
WEEE/ElektroG	nicht ear-pflichtig
Länge (verpackt, mm)	820
Breite (verpackt, mm)	565
Höhe (verpackt, mm)	540
Volumen (verpackt, dm <sup>3</sup> )	250.182 dm <sup>3</sup>
Art.-Nr.	81200157
Gewicht (brutto, kg)	38,500
Gewicht PAP (kg)	6,000
Gewicht PVC (kg)	0,000
GTIN	4018754334414
Ursprungsland AWR	CHINA
Ursprungsregion	Ausländischer Ursprung
Zolltarifnr.	94032080
Packnorm	1

## Varianten.

Art.-Nr.	Modell-Nr. (ERP)	Bezeichnung	GTIN
81200157	93 TOP BOX	Werkzeugtruhe 93 TOP BOX 4 Schubl. 481 x 748 x 463 mm	4018754334414

## GTIN-Code.



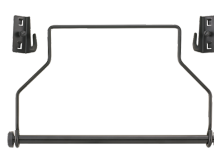
## Zubehör/Zubehör für.



80320060  
Doppelhaken



80340040  
Doppelhaken



81483004  
Papierrollenhalter



80340050  
Doppelhaken



89010040  
Kabelhalter



80350017  
Rechtecköse



83812070  
Leereinlage f. Kleinteile



80350020  
Rechtecköse



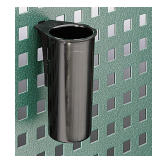
80360012  
Federklammer



80360018  
Federklammer



81485006  
Federklammer



80380030  
Köcher



80410235  
Halterung  
f.Schraubenschlüssel



80320030  
Doppelhaken



80310030  
Einfachhaken



80310060  
Einfachhaken



80310090  
Einfachhaken

## Bilder.



**STAHLWILLE Eduard Wille GmbH & Co. KG**

Lindenallee 27 · 42349 Wuppertal · Deutschland · Tel.: +49 202 4791-0 · Fax: +49 202 4791-200

info@stahlwille.de · www.stahlwille.com

Copyright by STAHLWILLE Eduard Wille GmbH & Co. KG, Wuppertal