

Steckschlüsseinsatz 3/8", zöllig (Triebwerke, Baureihe CFM 56)

45aP

Art.-Nr. 02430020

GTIN 4018754163953

Modell 45AP 5/16



Bezeichnung. 3/8 " Steckschlüsseinsatz SW 5/16" L.25mm

Eigenschaften.

- Doppelsechskant mit AS-Drive-Profil
- 3/8" Innenvierkant-Antrieb
- HPQ® Hochleistungsstahl, brüniert
- ASME B 107.1 / Fed. Spec. GGG-W-641 / SAE AS 954-E (Prüfwerte)

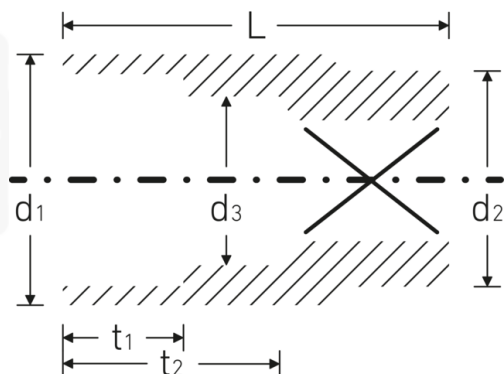
Technologien und Leistungsmerkmale.



High Performance Quality (HPQ®)

Unser HPQ® Werkzeug besteht aus verschleißfestem Hochleistungsstahl, ist dennoch dünnwandig und leicht. Es hält hohen Drehmomenten stand und ist ideal für Arbeiten in beengten Platzverhältnissen, wie bspw. an Turbinen.

Technische Zeichnung.



Technische Attribute.

Abtriebsprofil	Doppelsechskant AS-Drive
Antriebsvierkant innen (Zoll)	3/8 "
d1	11,9 mm
d2	16,5 mm
d3	8,1 mm
Länge mm (L)	25 mm
Schlüsselweite [Zoll]	5/16 "
t1	7 mm
t2	13,5 mm

Logistikdaten.

Tiefe mm (IFS)	25
Breite mm (IFS)	17
Höhe mm (IFS)	17
WEEE/ElektroG	nicht ear-pflichtig
Länge (verpackt, mm)	100
Breite (verpackt, mm)	60
Höhe (verpackt, mm)	18
Volumen (verpackt, dm3)	0.108 dm3
Art.-Nr.	02430020
Gewicht (brutto, kg)	0,196
Gewicht PAP (kg)	0,000
Gewicht PVC (kg)	0,003
GTIN	4018754163953
Ursprungsland AWR	GERMANY
Ursprungsregion	Nordrhein-Westfalen
Zolltarifnr.	82042000
Packnorm	10
Gewicht (g)	19 g

Varianten.

Art.-Nr.	Modell-Nr. (ERP)	Bezeichnung	GTIN
02430020	45AP 5/16	3/8 " Steckschlüsseleinsatz SW 5/16" L.25mm	4018754163953

GTIN-Code.



STAHLWILLE Eduard Wille GmbH & Co. KG

Lindenallee 27 · 42349 Wuppertal · Deutschland · Tel.: +49 202 4791-0 · Fax: +49 202 4791-200

info@stahlwille.de · www.stahlwille.com

Copyright by STAHLWILLE Eduard Wille GmbH & Co. KG, Wuppertal