

Steckschlüsseinsätze 1/4", zöllig

40aD



Art.-Nr. 01530022

GTIN 4018754001545

Modell 40 AD 11/32



Bezeichnung.

1/4 " Steckschlüsseinsatz SW 11/32" L.23mm

Eigenschaften.

- Doppelsechskant mit AS-Drive-Profil
- 1/4" Innenvierkant-Antrieb
- HPQ® Hochleistungsstahl, verchromt
- ASME B 107.1 / Fed. Spec. GGG-W-641 / SAE AS 954-E (Prüfwerte)

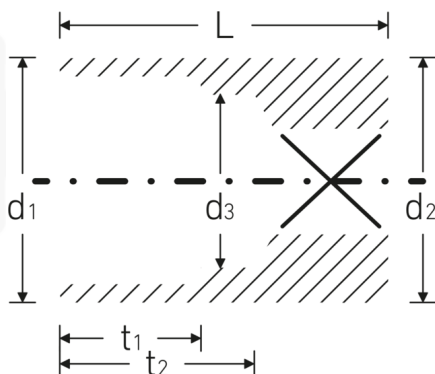
Technologien und Leistungsmerkmale.



High Performance Quality (HPQ®)

Unser HPQ® Werkzeug besteht aus verschleißfestem Hochleistungsstahl, ist dennoch dünnwandig und leicht. Es hält hohen Drehmomenten stand und ist ideal für Arbeiten in beengten Platzverhältnissen, wie bspw. an Turbinen.

Technische Zeichnung.



Technische Attribute.

Abtriebsprofil	Doppelsechskant AS-Drive
Antriebsvierkant innen (Zoll)	1/4 "
d1	12,7 mm
d2	12,7 mm
d3	8,1 mm
Länge mm (L)	23 mm
Schlüsselweite [Zoll]	11/32 "
t1	8 mm
t2	13,3 mm

Logistikdaten.

Tiefe mm (IFS)	23
Breite mm (IFS)	13
Höhe mm (IFS)	13
WEEE/ElektroG	nicht ear-pflichtig
Länge (verpackt, mm)	75
Breite (verpackt, mm)	50
Höhe (verpackt, mm)	13
Volumen (verpackt, dm3)	0.04875 dm3
Art.-Nr.	01530022
Gewicht (brutto, kg)	0,133
Gewicht PAP (kg)	0,000
Gewicht PVC (kg)	0,002
GTIN	4018754001545
Ursprungsland AWR	GERMANY
Ursprungsregion	Nordrhein-Westfalen
Zolltarifnr.	82042000
Packnorm	10
Gewicht (g)	13 g

Varianten.

Art.-Nr.	Modell-Nr. (ERP)	Bezeichnung	GTIN
01530034	40 AD 9/16	1/4 " Steckschlüsseleinsatz SW 9/16" L.24mm	4018754001583
01530032	40 AD 1/2	1/4 " Steckschlüsseleinsatz SW 1/2" L.23mm	4018754001576
01530028	40 AD 7/16	1/4 " Steckschlüsseleinsatz SW 7/16" L.23mm	4018754001569
01530024	40 AD 3/8	1/4 " Steckschlüsseleinsatz SW 3/8" L.23mm	4018754001552
01530022	40 AD 11/32	1/4 " Steckschlüsseleinsatz SW 11/32" L.23mm	4018754001545
01530020	40 AD 5/16	1/4 " Steckschlüsseleinsatz SW 5/16" L.23mm	4018754001538
01530018	40 AD 9/32	1/4 " Steckschlüsseleinsatz SW 9/32" L.23mm	4018754001521
01530016	40 AD 1/4	1/4 " Steckschlüsseleinsatz SW 1/4" L.23mm	4018754001514
01530014	40 AD 7/32	1/4 " Steckschlüsseleinsatz SW 7/32" L.23mm	4018754001507
01530012	40 AD 3/16	1/4 " Steckschlüsseleinsatz SW 3/16" L.23mm	4018754001491
01530010	40 AD 5/32	1/4 " Steckschlüsseleinsatz SW 5/32" L.23mm	4018754126965

GTIN-Code.



STAHLWILLE Eduard Wille GmbH & Co. KG

Lindenallee 27 · 42349 Wuppertal · Deutschland · Tel.: +49 202 4791-0 · Fax: +49 202 4791-200

info@stahlwille.de · www.stahlwille.com

Copyright by STAHLWILLE Eduard Wille GmbH & Co. KG, Wuppertal