



Steckschlüsseinsätze 3/8", zöllig

45a

Art.-Nr. 02410035

GTIN 4018754126972

Modell 45 A 19/32



Bezeichnung.

3/8 " Steckschlüsseinsatz SW 19/32" L.31mm

Eigenschaften.

- Doppelsechskant mit AS-Drive-Profil
- 3/8" Innenvierkant-Antrieb
- HPQ® Hochleistungsstahl, verchromt
- ASME B 107.1 / Fed. Spec. GGG-W-641 / SAE AS 954-E (Prüfwerte)

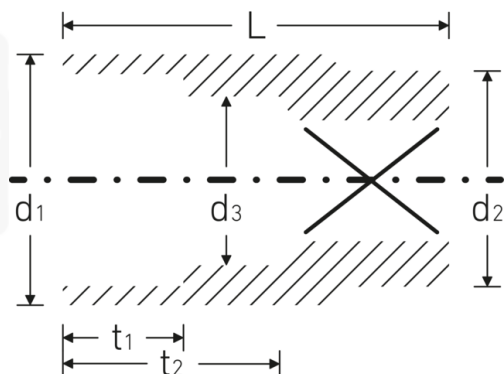
Technologien und Leistungsmerkmale.



High Performance Quality (HPQ®)

Unser HPQ® Werkzeug besteht aus verschleißfestem Hochleistungsstahl, ist dennoch dünnwandig und leicht. Es hält hohen Drehmomenten stand und ist ideal für Arbeiten in beengten Platzverhältnissen, wie bspw. an Turbinen.

Technische Zeichnung.



Technische Attribute.

| | |
|--------------------------------------|--------------------------|
| Abtriebsprofil | Doppelsechskant AS-Drive |
| Antriebsvierkant innen (Zoll) | 3/8 " |
| d1 | 20,6 mm |
| d2 | 19 mm |
| d3 | 14 mm |
| Länge mm (L) | 31 mm |
| Schlüsselweite [Zoll] | 19/32 " |
| t1 | 13 mm |
| t2 | 19,2 mm |

Logistikdaten.

| | |
|--------------------------------|---------------------|
| Tiefe mm (IFS) | 31 |
| Breite mm (IFS) | 21 |
| Höhe mm (IFS) | 21 |
| WEEE/ElektroG | nicht ear-pflichtig |
| Länge (verpackt, mm) | 150 |
| Breite (verpackt, mm) | 75 |
| Höhe (verpackt, mm) | 21 |
| Volumen (verpackt, dm3) | 0.23625 dm3 |
| Art.-Nr. | 02410035 |
| Gewicht (brutto, kg) | 0,186 |
| Gewicht PAP (kg) | 0,000 |
| Gewicht PVC (kg) | 0,005 |
| GTIN | 4018754126972 |
| Ursprungsland AWR | GERMANY |
| Ursprungsregion | Nordrhein-Westfalen |
| Zolltarifnr. | 82042000 |
| Packnorm | 5 |
| Gewicht (g) | 36 g |

Varianten.

| Art.-Nr. | Modell-Nr. (ERP) | Bezeichnung | GTIN |
|----------|------------------|--|---------------|
| 02410016 | 45 A 1/4 | 3/8 " Steckschlüsseleinsatz SW 1/4" L.24mm | 4018754004195 |
| 02410020 | 45 A 5/16 | 3/8 " Steckschlüsseleinsatz SW 5/16" L.25mm | 4018754004201 |
| 02410022 | 45 A 11/32 | 3/8 " Steckschlüsseleinsatz SW 11/32" L.25mm | 4018754004218 |
| 02410024 | 45 A 3/8 | 3/8 " Steckschlüsseleinsatz SW 3/8" L.27mm | 4018754004225 |
| 02410028 | 45 A 7/16 | 3/8 " Steckschlüsseleinsatz SW 7/16" L.28mm | 4018754004232 |
| 02410032 | 45 A 1/2 | 3/8 " Steckschlüsseleinsatz SW 1/2" L.30mm | 4018754004249 |
| 02410034 | 45 A 9/16 | 3/8 " Steckschlüsseleinsatz SW 9/16" L.31mm | 4018754004256 |
| 02410035 | 45 A 19/32 | 3/8 " Steckschlüsseleinsatz SW 19/32" L.31mm | 4018754126972 |
| 02410036 | 45 A 5/8 | 3/8 " Steckschlüsseleinsatz SW 5/8" L.31mm | 4018754004263 |
| 02410038 | 45 A 11/16 | 3/8 " Steckschlüsseleinsatz SW 11/16" L.32mm | 4018754004270 |
| 02410040 | 45 A 3/4 | 3/8 " Steckschlüsseleinsatz SW 3/4" L.32mm | 4018754004287 |
| 02410042 | 45 A 13/16 | 3/8 " Steckschlüsseleinsatz SW 13/16" L.34mm | 4018754004294 |
| 02410044 | 45 A 7/8 | 3/8 " Steckschlüsseleinsatz SW 7/8" L.35mm | 4018754004300 |
| 02410046 | 45 A 15/16 | 3/8 " Steckschlüsseleinsatz SW 15/16" L.35mm | 4018754126989 |

02410048 45 A 1

3/8 " Steckschlüsseinsatz SW 1" L.35mm

4018754126996

GTIN-Code.



STAHLWILLE Eduard Wille GmbH & Co. KG

Lindenallee 27 · 42349 Wuppertal · Deutschland · Tel.: +49 202 4791-0 · Fax: +49 202 4791-200

info@stahlwille.de · www.stahlwille.com

Copyright by STAHLWILLE Eduard Wille GmbH & Co. KG, Wuppertal