

Steckschlüsseinsätze 3/8", metrisch, lang

46

Art.-Nr. 02020010

GTIN 4018754002160

Modell 46 10



Bezeichnung.

3/8 " Steckschlüsseinsatz SW 10mm L.54mm

Eigenschaften.

- lange Ausführung
- Doppelsechskant mit AS-Drive-Profil
- 3/8" Innenvierkant-Antrieb
- HPQ® Hochleistungsstahl, verchromt
- Gr. 20,8: mit Gummieinsatz für Zündkerzen
- DIN 3124 / ISO 2725-1 / DIN EN 3710 / DIN EN 3709 / ASME B 107.5M

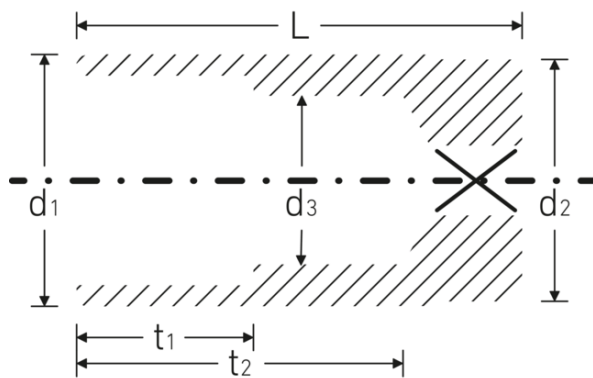
Technologien und Leistungsmerkmale.



High Performance Quality (HPQ®)

Unser HPQ® Werkzeug besteht aus verschleißfestem Hochleistungsstahl, ist dennoch dünnwandig und leicht. Es hält hohen Drehmomenten stand und ist ideal für Arbeiten in beengten Platzverhältnissen, wie bspw. an Turbinen.

Technische Zeichnung.



Technische Attribute.

Abtriebsprofil	Doppelsechskant AS-Drive
Antriebsvierkant innen (Zoll)	3/8 "
d1	14,3 mm
d2	16,5 mm
d3	9 mm
DIN	DIN 3124 / ISO 2725-1, DIN EN 3710, DIN EN 3709, ASME B 107.5M
Länge mm (L)	54 mm
Schlüsselweite [mm]	10 mm
t1	20 mm
t2	42,5 mm

Logistikdaten.

Tiefe mm (IFS)	54
Breite mm (IFS)	17
Höhe mm (IFS)	17
WEEE/ElektroG	nicht ear-pflichtig
Länge (verpackt, mm)	90
Breite (verpackt, mm)	57
Höhe (verpackt, mm)	35
Volumen (verpackt, dm ³)	0.17955 dm ³
Art.-Nr.	02020010
Gewicht (brutto, kg)	0,415
Gewicht PAP (kg)	0,000
Gewicht PVC (kg)	0,003
GTIN	4018754002160
Ursprungsland AWR	GERMANY
Ursprungsregion	Nordrhein-Westfalen
Zolltarifnr.	82042000
Packnorm	10
Gewicht (g)	41 g

Varianten.

Art.-Nr.	Modell-Nr. (ERP)	Bezeichnung	GTIN
02020008	46 8	3/8 " Steckschlüsseleinsatz SW 8mm L.54mm	4018754167661
02020010	46 10	3/8 " Steckschlüsseleinsatz SW 10mm L.54mm	4018754002160
02020011	46 11	3/8 " Steckschlüsseleinsatz SW 11mm L.54mm	4018754002177

02020012	46 12	3/8 " Steckschlüsseinsatz SW 12mm L.54mm	4018754002184
02020013	46 13	3/8 " Steckschlüsseinsatz SW 13mm L.54mm	4018754002191
02020014	46 14	3/8 " Steckschlüsseinsatz SW 14mm L.60mm	4018754002207
02020015	46 15	3/8 " Steckschlüsseinsatz SW 15mm L.60mm	4018754002214
02020016	46 16	3/8 " Steckschlüsseinsatz SW 16mm L.60mm	4018754002221
02020017	46 17	3/8 " Steckschlüsseinsatz SW 17mm L.65mm	4018754002238
02020018	46 18	3/8 " Steckschlüsseinsatz SW 18mm L.65mm	4018754002245
02020019	46 19	3/8 " Steckschlüsseinsatz SW 19mm L.65mm	4018754002252
02020208	46 20,8 - 13/16	3/8 " Steckschlüsseinsatz SW 20,8mm L.65mm	4018754002290
02020021	46 21	3/8 " Steckschlüsseinsatz SW 21mm L.65mm	4018754002276
02020022	46 22	3/8 " Steckschlüsseinsatz SW 22mm L.65mm	4018754002283

GTIN-Code.



STAHLWILLE Eduard Wille GmbH & Co. KG

Lindenallee 27 · 42349 Wuppertal · Deutschland · Tel.: +49 202 4791-0 · Fax: +49 202 4791-200

info@stahlwille.de · www.stahlwille.com

Copyright by STAHLWILLE Eduard Wille GmbH & Co. KG, Wuppertal