

## Steckschlüsseinsätze 1/4", zöllig

40a

Art.-Nr. 01410008

GTIN 4018754180349

Modell 40 A 1/8



### Bezeichnung.

1/4 " Steckschlüsseinsatz SW 1/8" L.23mm

### Eigenschaften.

- Sechskant mit AS-Drive-Profil
- 1/4" Innenvierkant-Antrieb
- HPQ® Hochleistungsstahl, verchromt
- ASME B 107.1/Fed. Spec. GGG-W-641/SAE AS 954-E

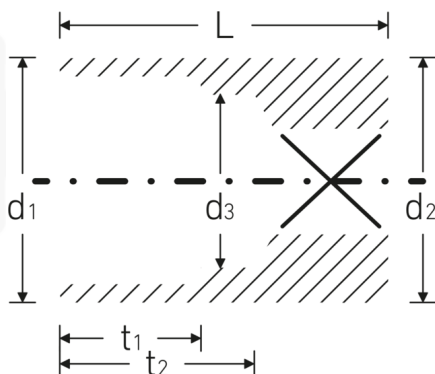
## Technologien und Leistungsmerkmale.



### High Performance Quality (HPQ®)

Unser HPQ® Werkzeug besteht aus verschleißfestem Hochleistungsstahl, ist dennoch dünnwandig und leicht. Es hält hohen Drehmomenten stand und ist ideal für Arbeiten in beengten Platzverhältnissen, wie bspw. an Turbinen.

## Technische Zeichnung.



## Technische Attribute.

<b>Abtriebsprofil</b>	Sechskant AS-Drive
<b>Antriebsvierkant innen (Zoll)</b>	1/4 "
<b>d1</b>	5,6 mm
<b>d2</b>	10,7 mm
<b>d3</b>	2,5 mm
<b>Länge mm (L)</b>	23 mm
<b>Schlüsselweite [Zoll]</b>	1/8 "
<b>t1</b>	2 mm
<b>t2</b>	15 mm

## Logistikdaten.

<b>Tiefe mm (IFS)</b>	25
<b>Breite mm (IFS)</b>	16
<b>Höhe mm (IFS)</b>	16
<b>WEEE/ElektroG</b>	nicht ear-pflichtig
<b>Länge (verpackt, mm)</b>	80
<b>Breite (verpackt, mm)</b>	40
<b>Höhe (verpackt, mm)</b>	17
<b>Volumen (verpackt, dm3)</b>	0.0544 dm3
<b>Art.-Nr.</b>	01410008
<b>Gewicht (brutto, kg)</b>	0,077
<b>Gewicht PAP (kg)</b>	0,000
<b>Gewicht PVC (kg)</b>	0,002
<b>GTIN</b>	4018754180349
<b>Ursprungsland AWR</b>	GERMANY
<b>Ursprungsregion</b>	Nordrhein-Westfalen
<b>Zolltarifnr.</b>	82042000
<b>Packnorm</b>	10
<b>Gewicht (g)</b>	7 g

## Varianten.

Art.-Nr.	Modell-Nr. (ERP)	Bezeichnung	GTIN
01410008	40 A 1/8	1/4 " Steckschlüsseleinsatz SW 1/8" L.23mm	4018754180349
01410010	40 A 5/32	1/4 " Steckschlüsseleinsatz SW 5/32" L.23mm	4018754001217
01410012	40 A 3/16	1/4 " Steckschlüsseleinsatz SW 3/16" L.23mm	4018754001224
01410014	40 A 7/32	1/4 " Steckschlüsseleinsatz SW 7/32" L.23mm	4018754001231
01410016	40 A 1/4	1/4 " Steckschlüsseleinsatz SW 1/4" L.23mm	4018754001248
01410018	40 A 9/32	1/4 " Steckschlüsseleinsatz SW 9/32" L.23mm	4018754001255
01410020	40 A 5/16	1/4 " Steckschlüsseleinsatz SW 5/16" L.23mm	4018754001262
01410022	40 A 11/32	1/4 " Steckschlüsseleinsatz SW 11/32" L.23mm	4018754001279
01410024	40 A 3/8	1/4 " Steckschlüsseleinsatz SW 3/8" L.23mm	4018754001286
01410028	40 A 7/16	1/4 " Steckschlüsseleinsatz SW 7/16" L.23mm	4018754001293
01410032	40 A 1/2	1/4 " Steckschlüsseleinsatz SW 1/2" L.23mm	4018754001309
01410034	40 A 9/16	1/4 " Steckschlüsseleinsatz SW 9/16" L.24mm	4018754001316

## GTIN-Code.



**STAHLWILLE Eduard Wille GmbH & Co. KG**

Lindenallee 27 · 42349 Wuppertal · Deutschland · Tel.: +49 202 4791-0 · Fax: +49 202 4791-200

[info@stahlwille.de](mailto:info@stahlwille.de) · [www.stahlwille.com](http://www.stahlwille.com)

Copyright by STAHLWILLE Eduard Wille GmbH & Co. KG, Wuppertal