



Steckschlüsseinsätze 3/4", metrisch

55

Art.-Nr. 05010021
GTIN 4018754008681
Modell 55 21



Bezeichnung.

3/4 " Steckschlüsseinsatz SW 21mm L.50mm

Eigenschaften.

- Sechskant mit AS-Drive-Profil
- 3/4" Innenvierkant-Antrieb
- HPQ® Hochleistungsstahl, verchromt
- DIN 3124 / ISO 2725-1 / ASME B 107.5 M

Vorteile.

Made in Germany - STAHLWILLE {190}
Steckschlüsseinsätze 3/4", metrisch 21 mm Länge 50 mm.

Sechskant AS-Drive, HPQ® Hochleistungsstahl, verchromt.

Im Gesenk geschmiedet, gehärtet und im Ölbad abgekühlt.

Extrem belastbar, außergewöhnlich langlebig.

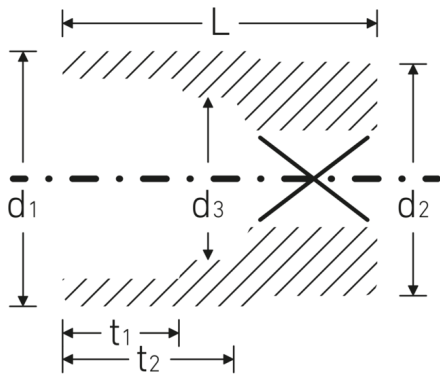
Technologien und Leistungsmerkmale.



High Performance Quality (HPQ®)

Unser HPQ® Werkzeug besteht aus verschleißfestem Hochleistungsstahl, ist dennoch dünnwandig und leicht. Es hält hohen Drehmomenten stand und ist ideal für Arbeiten in beengten Platzverhältnissen, wie bspw. an Turbinen.

Technische Zeichnung.



Technische Attribute.

Abtriebsprofil	Sechskant AS-Drive
Antriebsvierkant innen (Zoll)	3/4 "
d1	31 mm
d2	34,7 mm
d3	18 mm
DIN	DIN 3124 / ISO 2725-1, ASME B 107.5 M
Länge mm (L)	50 mm
Schlüsselweite [mm]	21 mm
t1	16 mm
t2	26 mm

Logistikdaten.

Tiefe mm (IFS)	50
Breite mm (IFS)	38
Höhe mm (IFS)	38
WEEE/ElektroG	nicht ear-pflichtig
Länge (verpackt, mm)	210
Breite (verpackt, mm)	62
Höhe (verpackt, mm)	40
Volumen (verpackt, dm3)	0.5208 dm3
Art.-Nr.	05010021
Gewicht (brutto, kg)	0,955
Gewicht PAP (kg)	0,000
Gewicht PVC (kg)	0,007
GTIN	4018754008681
Ursprungsland AWR	GERMANY
Ursprungsregion	Nordrhein-Westfalen
Zolltarifnr.	82042000
Packnorm	5
Gewicht (g)	190 g

Varianten.

Art.-Nr.	Modell-Nr. (ERP)	Bezeichnung	GTIN
05010019	55 19	3/4 " Steckschlüsseleinsatz SW 19mm L.50mm	4018754008667
05010021	55 21	3/4 " Steckschlüsseleinsatz SW 21mm L.50mm	4018754008681
05010022	55 22	3/4 " Steckschlüsseleinsatz SW 22mm L.51mm	4018754008698

05010024	55 24	3/4 " Steckschlüsseleinsatz SW 24mm L.51mm	4018754008711
05010027	55 27	3/4 " Steckschlüsseleinsatz SW 27mm L.54mm	4018754008742
05010030	55 30	3/4 " Steckschlüsseleinsatz SW 30mm L.58mm	4018754008773
05010032	55 32	3/4 " Steckschlüsseleinsatz SW 32mm L.58mm	4018754008780
05010033	55 33	3/4 " Steckschlüsseleinsatz SW 33mm L.60mm	4018754008797
05010034	55 34	3/4 " Steckschlüsseleinsatz SW 34mm L.60mm	4018754008803
05010036	55 36	3/4 " Steckschlüsseleinsatz SW 36mm L.60mm	4018754008810
05010038	55 38	3/4 " Steckschlüsseleinsatz SW 38mm L.64mm	4018754008834
05010041	55 41	3/4 " Steckschlüsseleinsatz SW 41mm L.67mm	4018754008841
05010046	55 46	3/4 " Steckschlüsseleinsatz SW 46mm L.73mm	4018754008858
05010050	55 50	3/4 " Steckschlüsseleinsatz SW 50mm L.80mm	4018754008865
05010055	55 55	3/4 " Steckschlüsseleinsatz SW 55mm L.80mm	4018754008889
05010060	55 60	3/4 " Steckschlüsseleinsatz SW 60mm L.80mm	4018754008902

GTIN-Code.



STAHLWILLE Eduard Wille GmbH & Co. KG

Lindenallee 27 · 42349 Wuppertal · Deutschland · Tel.: +49 202 4791-0 · Fax: +49 202 4791-200

info@stahlwille.de · www.stahlwille.com

Copyright by STAHLWILLE Eduard Wille GmbH & Co. KG, Wuppertal