



## Steckschlüsseinsätze 3/8", metrisch

45

Art.-Nr. 02010010

GTIN 4018754001934

Modell 45 10



### Bezeichnung.

3/8 " Steckschlüsseinsatz SW 10mm L.27mm

### Eigenschaften.

- Doppelsechskant mit AS-Drive-Profil
- 3/8" Innenvierkant-Antrieb
- HPQ® Hochleistungsstahl, verchromt
- DIN 3124 / ISO 2725-1 / ASME B 107.5M / DIN EN 3709

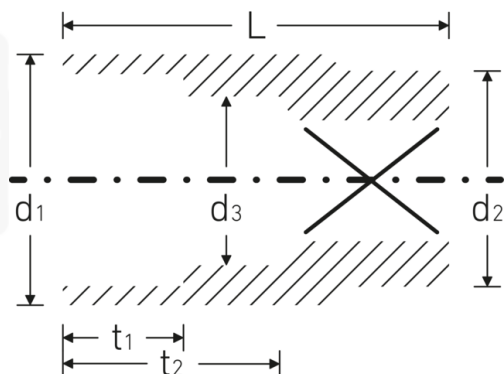
## Technologien und Leistungsmerkmale.



### High Performance Quality (HPQ®)

Unser HPQ® Werkzeug besteht aus verschleißfestem Hochleistungsstahl, ist dennoch dünnwandig und leicht. Es hält hohen Drehmomenten stand und ist ideal für Arbeiten in beengten Platzverhältnissen, wie bspw. an Turbinen.

## Technische Zeichnung.



## Technische Attribute.

<b>Abtriebsprofil</b>	Doppelsechskant AS-Drive
<b>Antriebsvierkant innen (Zoll)</b>	3/8 "
<b>d1</b>	14,3 mm
<b>d2</b>	16,5 mm
<b>d3</b>	9 mm
<b>DIN</b>	DIN 3124 / ISO 2725-1, ASME B 107.5M, DIN EN 3709
<b>Länge mm (L)</b>	27 mm
<b>Schlüsselweite [mm]</b>	10 mm
<b>t1</b>	8,5 mm
<b>t2</b>	15,5 mm

## Logistikdaten.

<b>Tiefe mm (IFS)</b>	23
<b>Breite mm (IFS)</b>	17
<b>Höhe mm (IFS)</b>	17
<b>WEEE/ElektroG</b>	nicht ear-pflichtig
<b>Länge (verpackt, mm)</b>	86
<b>Breite (verpackt, mm)</b>	35
<b>Höhe (verpackt, mm)</b>	24
<b>Volumen (verpackt, dm3)</b>	0.07224 dm3
<b>Art.-Nr.</b>	02010010
<b>Gewicht (brutto, kg)</b>	0,200
<b>Gewicht PAP (kg)</b>	0,000
<b>Gewicht PVC (kg)</b>	0,003
<b>GTIN</b>	4018754001934
<b>Ursprungsland AWR</b>	GERMANY
<b>Ursprungsregion</b>	Nordrhein-Westfalen
<b>Zolltarifnr.</b>	82042000
<b>Packnorm</b>	10
<b>Gewicht (g)</b>	20 g

## Varianten.

Art.-Nr.	Modell-Nr. (ERP)	Bezeichnung	GTIN
02010007	45 7	3/8 " Steckschlüsseleinsatz SW 7mm L.24mm	4018754001903
02010008	45 8	3/8 " Steckschlüsseleinsatz SW 8mm L.25mm	4018754001910
02010009	45 9	3/8 " Steckschlüsseleinsatz SW 9mm L.25mm	4018754001927
02010010	45 10	3/8 " Steckschlüsseleinsatz SW 10mm L.27mm	4018754001934
02010011	45 11	3/8 " Steckschlüsseleinsatz SW 11mm L.27mm	4018754001941
02010012	45 12	3/8 " Steckschlüsseleinsatz SW 12mm L.28mm	4018754001958
02010013	45 13	3/8 " Steckschlüsseleinsatz SW 13mm L.30mm	4018754001965
02010014	45 14	3/8 " Steckschlüsseleinsatz SW 14mm L.30mm	4018754001972
02010015	45 15	3/8 " Steckschlüsseleinsatz SW 15mm L.31mm	4018754001989
02010016	45 16	3/8 " Steckschlüsseleinsatz SW 16mm L.31mm	4018754001996
02010017	45 17	3/8 " Steckschlüsseleinsatz SW 17mm L.31mm	4018754002009
02010018	45 18	3/8 " Steckschlüsseleinsatz SW 18mm L.32mm	4018754002016
02010019	45 19	3/8 " Steckschlüsseleinsatz SW 19mm L.32mm	4018754002023
02010020	45 20	3/8 " Steckschlüsseleinsatz SW 20mm L.34mm	4018754002030

02010021	45 21	3/8 " Steckschlüsseinsatz SW 21mm L.34mm	4018754002047
02010022	45 22	3/8 " Steckschlüsseinsatz SW 22mm L.35mm	4018754002054
02010024	45 24	3/8 " Steckschlüsseinsatz SW 24mm L.35mm	4018754149148

## GTIN-Code.



**STAHLWILLE Eduard Wille GmbH & Co. KG**

Lindenallee 27 · 42349 Wuppertal · Deutschland · Tel.: +49 202 4791-0 · Fax: +49 202 4791-200

[info@stahlwille.de](mailto:info@stahlwille.de) · [www.stahlwille.com](http://www.stahlwille.com)

Copyright by STAHLWILLE Eduard Wille GmbH & Co. KG, Wuppertal