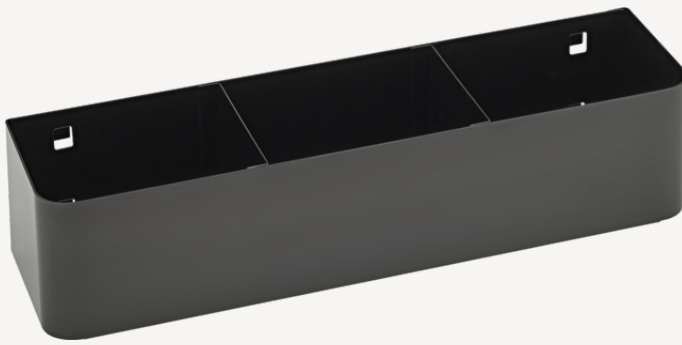


Spraydosenhalter

SDH 922



Art.-Nr. **90432719**
GTIN **4018754337804**
Modell **SDH 922**

Bezeichnung. Spraydosenhalter

Eigenschaften. • großer Halter für 3 Spraydosen

Technische Attribute.

Breite mm (b)	300 mm
für Modell	95 PRO, 98 PRO
Höhe mm (h)	70 mm
Länge mm (L)	84 mm

Logistikdaten.

Tiefe mm (IFS)	300
Breite mm (IFS)	84
Höhe mm (IFS)	70
WEEE/ElektroG	nicht ear-pflichtig
Länge (verpackt, mm)	301
Breite (verpackt, mm)	85
Höhe (verpackt, mm)	71
Volumen (verpackt, dm3)	1.816535 dm3
Art.-Nr.	90432719
Gewicht (brutto, kg)	0,656
Gewicht PAP (kg)	0,000
Gewicht PVC (kg)	0,006
GTIN	4018754337804
Ursprungsland AWR	CHINA
Ursprungsregion	Ausländischer Ursprung
Zolltarifnr.	94039910
Packnorm	1
Gewicht (g)	650 g

Varianten.

Art.-Nr.	Modell-Nr. (ERP)	Bezeichnung	GTIN
90432719	SDH 922	Spraydosenhalter	4018754337804

GTIN-Code.



Ersatzteile/Ersatzteil für.



81200160
Werkstattwagen



81200161
Werkstattwagen



81200162
Werkstattwagen



81200163
Werkstattwagen



81200164
Werkstattwagen



81200165
Werkstattwagen



81200166
Werkstattwagen



81200167
Werkstattwagen



81200168
Werkstattwagen



81200169
Werkstattwagen



81200170
Werkstattwagen



81200171
Werkstattwagen



81200172
Werkstattwagen



81200173
Werkstattwagen



81200174
Werkstattwagen



98830193
QR-Wkz.-Sortiment
m. Werkstattwagen



98830192
QR-Wkz.-Sortiment
m. Werkstattwagen

