



Steckschlüsseinsätze 3/4", metrisch

55

Art.-Nr. 05010019

GTIN 4018754008667

Modell 55 19



Bezeichnung.

3/4 " Steckschlüsseinsatz SW 19mm L.50mm

Eigenschaften.

- Sechskant mit AS-Drive-Profil
- 3/4" Innenvierkant-Antrieb
- HPQ® Hochleistungsstahl, verchromt
- DIN 3124 / ISO 2725-1 / ASME B 107.5 M

Vorteile.

Made in Germany - STAHLWILLE {190}
Steckschlüsseinsätze 3/4", metrisch 19 mm Länge 50 mm.

Sechskant AS-Drive, HPQ® Hochleistungsstahl, verchromt.

Im Gesenk geschmiedet, gehärtet und im Ölbad abgekühlt.

Extrem belastbar, außergewöhnlich langlebig.

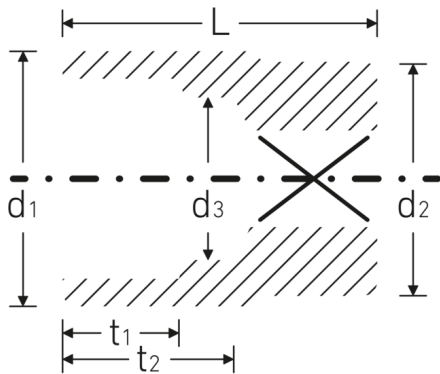
Technologien und Leistungsmerkmale.



High Performance Quality (HPQ®)

Unser HPQ® Werkzeug besteht aus verschleißfestem Hochleistungsstahl, ist dennoch dünnwandig und leicht. Es hält hohen Drehmomenten stand und ist ideal für Arbeiten in beengten Platzverhältnissen, wie bspw. an Turbinen.

Technische Zeichnung.



Technische Attribute.

| | |
|-------------------------------|---|
| Abtriebsprofil | Sechskant AS-Drive |
| Antriebsvierkant innen (Zoll) | 3/4 " |
| d1 | 28,5 mm |
| d2 | 34,7 mm |
| d3 | 17 mm |
| DIN | DIN 3124 / ISO 2725-1, ASME B 107.5 M |
| Länge mm (L) | 50 mm |
| Schlüsselweite [mm] | 19 mm |
| t1 | 16 mm |
| t2 | 26 mm |

Logistikdaten.

| | |
|--------------------------------------|------------------------|
| Tiefe mm (IFS) | 50 |
| Breite mm (IFS) | 37 |
| Höhe mm (IFS) | 37 |
| WEEE/ElektroG | nicht ear-pflichtig |
| Länge (verpackt, mm) | 210 |
| Breite (verpackt, mm) | 62 |
| Höhe (verpackt, mm) | 40 |
| Volumen (verpackt, dm ³) | 0.5208 dm ³ |
| Art.-Nr. | 05010019 |
| Gewicht (brutto, kg) | 0,915 |
| Gewicht PAP (kg) | 0,000 |
| Gewicht PVC (kg) | 0,007 |
| GTIN | 4018754008667 |
| Ursprungsland AWR | GERMANY |
| Ursprungsregion | Nordrhein-Westfalen |
| Zolltarifnr. | 82042000 |
| Packnorm | 5 |
| Gewicht (g) | 183 g |

Varianten.

| Art.-Nr. | Modell-Nr. (ERP) | Bezeichnung | GTIN |
|----------|------------------|--|---------------|
| 05010019 | 55 19 | 3/4 " Steckschlüsseleinsatz SW 19mm L.50mm | 4018754008667 |
| 05010021 | 55 21 | 3/4 " Steckschlüsseleinsatz SW 21mm L.50mm | 4018754008681 |
| 05010022 | 55 22 | 3/4 " Steckschlüsseleinsatz SW 22mm L.51mm | 4018754008698 |

| | | | |
|----------|-------|--|---------------|
| 05010024 | 55 24 | 3/4 " Steckschlüsseleinsatz SW 24mm L.51mm | 4018754008711 |
| 05010027 | 55 27 | 3/4 " Steckschlüsseleinsatz SW 27mm L.54mm | 4018754008742 |
| 05010030 | 55 30 | 3/4 " Steckschlüsseleinsatz SW 30mm L.58mm | 4018754008773 |
| 05010032 | 55 32 | 3/4 " Steckschlüsseleinsatz SW 32mm L.58mm | 4018754008780 |
| 05010033 | 55 33 | 3/4 " Steckschlüsseleinsatz SW 33mm L.60mm | 4018754008797 |
| 05010034 | 55 34 | 3/4 " Steckschlüsseleinsatz SW 34mm L.60mm | 4018754008803 |
| 05010036 | 55 36 | 3/4 " Steckschlüsseleinsatz SW 36mm L.60mm | 4018754008810 |
| 05010038 | 55 38 | 3/4 " Steckschlüsseleinsatz SW 38mm L.64mm | 4018754008834 |
| 05010041 | 55 41 | 3/4 " Steckschlüsseleinsatz SW 41mm L.67mm | 4018754008841 |
| 05010046 | 55 46 | 3/4 " Steckschlüsseleinsatz SW 46mm L.73mm | 4018754008858 |
| 05010050 | 55 50 | 3/4 " Steckschlüsseleinsatz SW 50mm L.80mm | 4018754008865 |
| 05010055 | 55 55 | 3/4 " Steckschlüsseleinsatz SW 55mm L.80mm | 4018754008889 |
| 05010060 | 55 60 | 3/4 " Steckschlüsseleinsatz SW 60mm L.80mm | 4018754008902 |

GTIN-Code.



STAHLWILLE Eduard Wille GmbH & Co. KG

Lindenallee 27 · 42349 Wuppertal · Deutschland · Tel.: +49 202 4791-0 · Fax: +49 202 4791-200

info@stahlwille.de · www.stahlwille.com

Copyright by STAHLWILLE Eduard Wille GmbH & Co. KG, Wuppertal