



Steckschlüsseinsätze 1/4", metrisch

40

Art.-Nr. 01010032

GTIN 4018754000111

Modell 40 3,2



Bezeichnung.

1/4 " Sechskant AS-Drive Steckschlüsseinsatz SW 3,2mm L.23mm

Eigenschaften.

- Sechskant mit AS-Drive-Profil
- 1/4" Innenvierkant-Antrieb
- HPQ® Hochleistungsstahl, verchromt
- DIN 3124 / ISO 2725-1 / DIN EN 3709 / ASME B 107.5M

Vorteile.

Made in Germany - STAHLWILLE {190}
Steckschlüsseinsätze 1/4", metrisch 3,2 mm Länge 23 mm.

Sechskant AS-Drive, HPQ® Hochleistungsstahl, verchromt.

Im Gesenk geschmiedet, gehärtet und im Ölbad abgekühlt.

Extrem belastbar, außergewöhnlich langlebig.

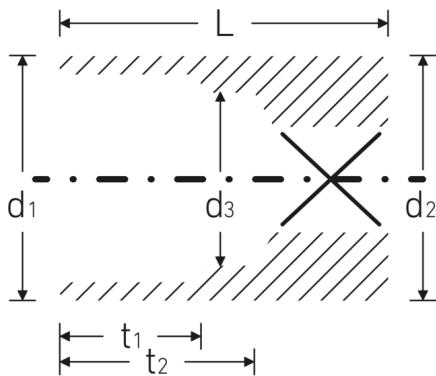
Technologien und Leistungsmerkmale.



High Performance Quality (HPQ®)

Unser HPQ® Werkzeug besteht aus verschleißfestem Hochleistungsstahl, ist dennoch dünnwandig und leicht. Es hält hohen Drehmomenten stand und ist ideal für Arbeiten in beengten Platzverhältnissen, wie bspw. an Turbinen.

Technische Zeichnung.



Technische Attribute.

Abtriebsprofil	Sechskant AS-Drive
Antriebsvierkant innen (Zoll)	1/4 "
d1	5,6 mm
d2	10,7 mm
d3	2,5 mm
DIN	DIN 3124 / ISO 2725-1, ASME B 107.5M, DIN EN 3709
Länge mm (L)	23 mm
Schlüsselweite [mm]	3,2 mm
t1	2 mm
t2	15 mm

Logistikdaten.

Tiefe mm (IFS)	23
Breite mm (IFS)	11
Höhe mm (IFS)	11
WEEE/ElektroG	nicht ear-pflichtig
Länge (verpackt, mm)	90
Breite (verpackt, mm)	25
Höhe (verpackt, mm)	12
Volumen (verpackt, dm3)	0.027 dm3
Art.-Nr.	01010032
Gewicht (brutto, kg)	0,084
Gewicht PAP (kg)	0,000
Gewicht PVC (kg)	0,003
GTIN	4018754000111
Ursprungsland AWR	GERMANY
Ursprungsregion	Nordrhein-Westfalen
Zolltarifnr.	82042000
Packnorm	10
Gewicht (g)	8 g

Varianten.

Art.-Nr.	Modell-Nr. (ERP)	Bezeichnung	GTIN
01010003	40 3	1/4 " Sechskant AS-Drive Steckschlüsseinsatz SW 3mm L.23mm	4018754194179

01010032	40 3,2	1/4 " Sechskant AS-Drive Steckschlüsseinsatz SW 3,2mm L.23mm	4018754000111
01010035	40 3,5	1/4 " Sechskant AS-Drive Steckschlüsseinsatz SW 3,5mm L.23mm	4018754000128
01010004	40 4	1/4 " Sechskant AS-Drive Steckschlüsseinsatz SW 4mm L.23mm	4018754000005
01010045	40 4,5	1/4 " Sechskant AS-Drive Steckschlüsseinsatz SW 4,5mm L.23mm	4018754000135
01010005	40 5	1/4 " Sechskant AS-Drive Steckschlüsseinsatz SW 5mm L.23mm	4018754000012
01010055	40 5,5	1/4 " Sechskant AS-Drive Steckschlüsseinsatz SW 5,5mm L.23mm	4018754000142
01010006	40 6	1/4 " Sechskant AS-Drive Steckschlüsseinsatz SW 6mm L.23mm	4018754000029
01010007	40 7	1/4 " Sechskant AS-Drive Steckschlüsseinsatz SW 7mm L.23mm	4018754000036
01010008	40 8	1/4 " Sechskant AS-Drive Steckschlüsseinsatz SW 8mm L.23mm	4018754000043
01010009	40 9	1/4 " Sechskant AS-Drive Steckschlüsseinsatz SW 9mm L.23mm	4018754000050
01010010	40 10	1/4 " Sechskant AS-Drive Steckschlüsseinsatz SW 10mm L.23mm	4018754000067
01010011	40 11	1/4 " Sechskant AS-Drive Steckschlüsseinsatz SW 11mm L.23mm	4018754000074
01010012	40 12	1/4 " Sechskant AS-Drive Steckschlüsseinsatz SW 12mm L.23mm	4018754000081
01010013	40 13	1/4 " Sechskant AS-Drive Steckschlüsseinsatz SW 13mm L.23mm	4018754000098
01010014	40 14	1/4 " Sechskant AS-Drive Steckschlüsseinsatz SW 14mm L.24mm	4018754000104

GTIN-Code.



STAHLWILLE Eduard Wille GmbH & Co. KG

Lindenallee 27 · 42349 Wuppertal · Deutschland · Tel.: +49 202 4791-0 · Fax: +49 202 4791-200

info@stahlwille.de · www.stahlwille.com

Copyright by STAHLWILLE Eduard Wille GmbH & Co. KG, Wuppertal